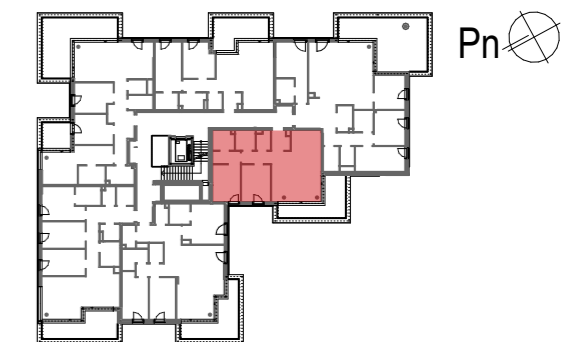


Mieszkanie  
3-pokojowe  
z aneksem  
kuchennym

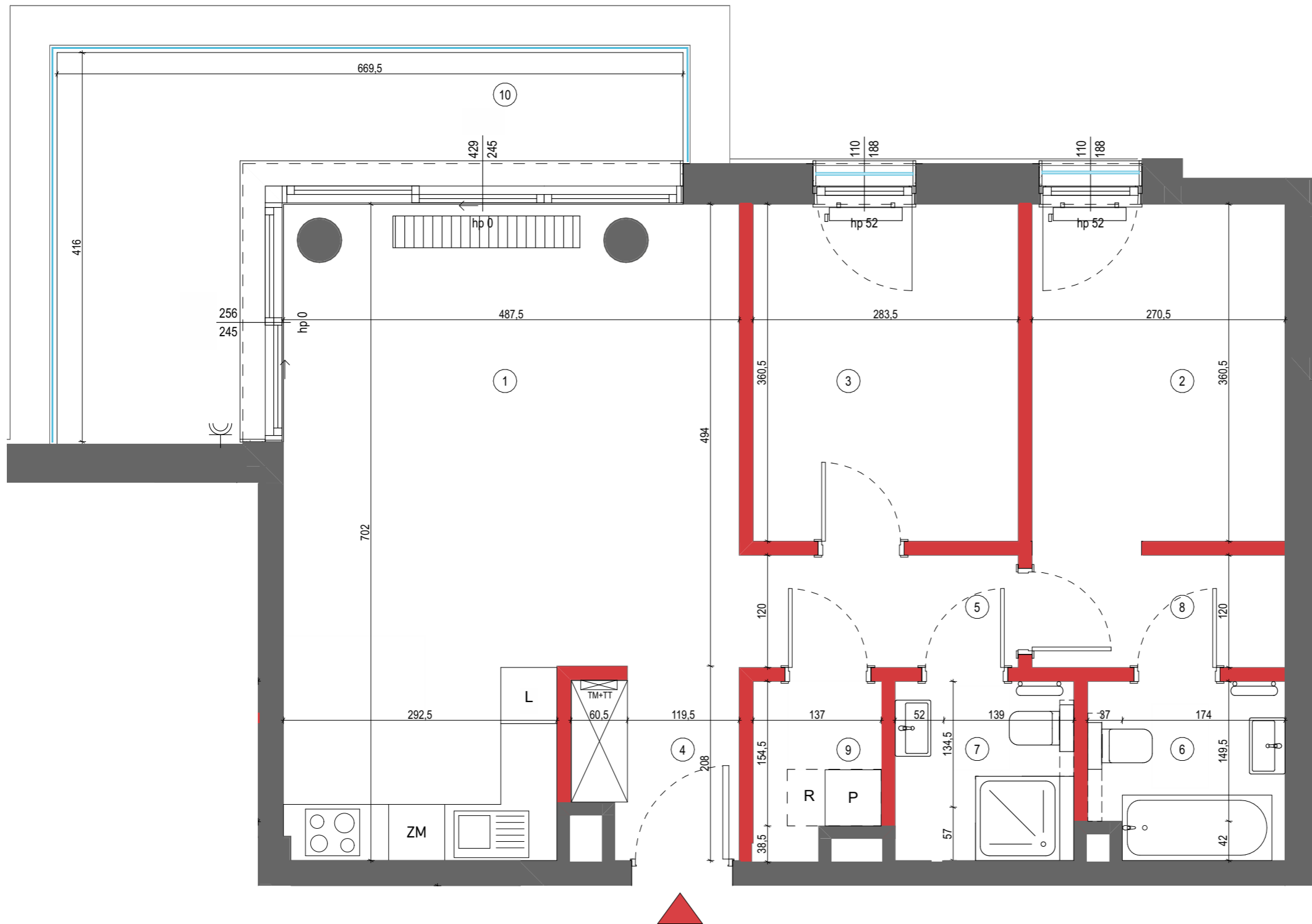
69,87 m<sup>2</sup>

Nr 11



Piętro P ① 2 3 4 5 6

01	SALON Z ANEKSEM	29,80
02	SYPIALNIA	9,75
03	POKÓJ 1	10,22
04	HOL	3,34
05	KORYTARZ	3,58
06	ŁAZIENKA	3,89
07	ŁAZIENKA	3,66
08	KORYTARZ	3,25
09	PRALNIA	2,38
<b>POWIERZCHNIA UŻYTKOWA</b>		<b>69,87 m<sup>2</sup></b>
10	BALKON	13,92



ŚCIANA DZIAŁOWA NADAJĄCA SIĘ DO DEMONTAŻU	GNIAZDO ZEWNĘTRZNE	CENTRALA REKUPERACYJNA WYS. 170 CM OD SPODU URZĄDZENIA DO SUFITU
BALUSTRADA SZKLANA	GRZEJNIK ŁAZIENKOWY	
TABLICA ELEKTRYCZNA ORAZ TABLICA TELETECHNICZNA (ZAWIESZONA JEDNA POD DRUGĄ)	GRZEJNIK ŚCIENNY	
	GRZEJNIK KANAŁOWY	

Lokalizację przyrządów sanitarnych, rozmieszczenie punktów oświetleniowych, itp. podano zgodnie z projektem wykonawczym. Mogą wystąpić niewielkie różnice wymiarów i usytuowania elementów powstałe w trakcie realizacji prac budowlanych. Zestawienie powierzchni użytkowych poszczególnych pomieszczeń i lokalu podano na podstawie projektu budowlanego. Ostateczna powierzchnia zostanie obliczona na podstawie pomiaru powykonawczego zgodnie z wymienioną normą. Aranżacja mieszkania (tj. meble, wyposażenie kuchni i łazienek oraz sanitariaty) ma charakter poglądowy i nie stanowi wyposażenia lokalu w standardzie oferowanym do sprzedaży.

Wysokość mieszkania ~ 270cm  
Powierzchnie liczone wg normy ISO 9836:2022-07