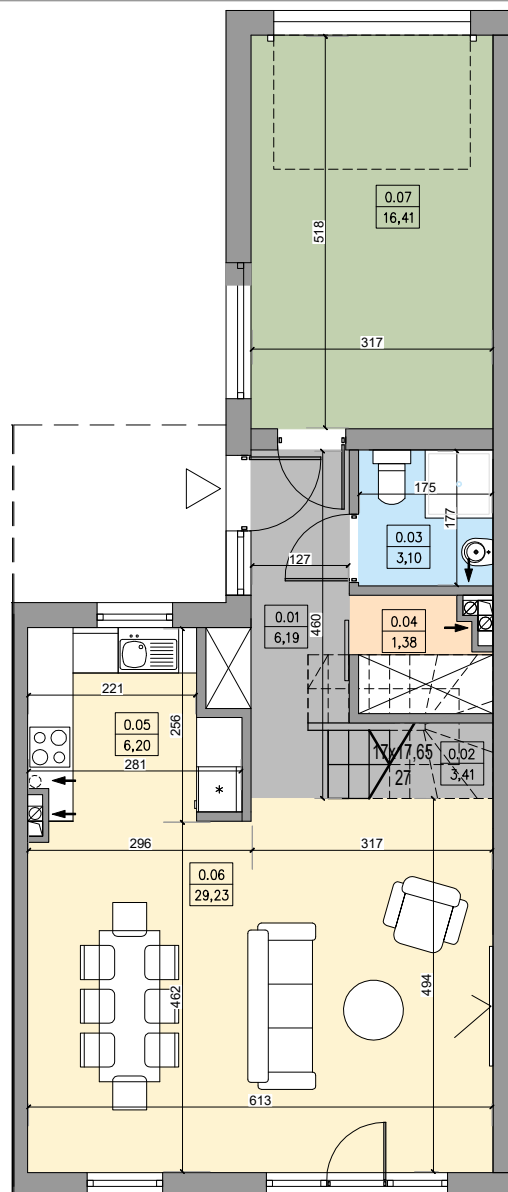




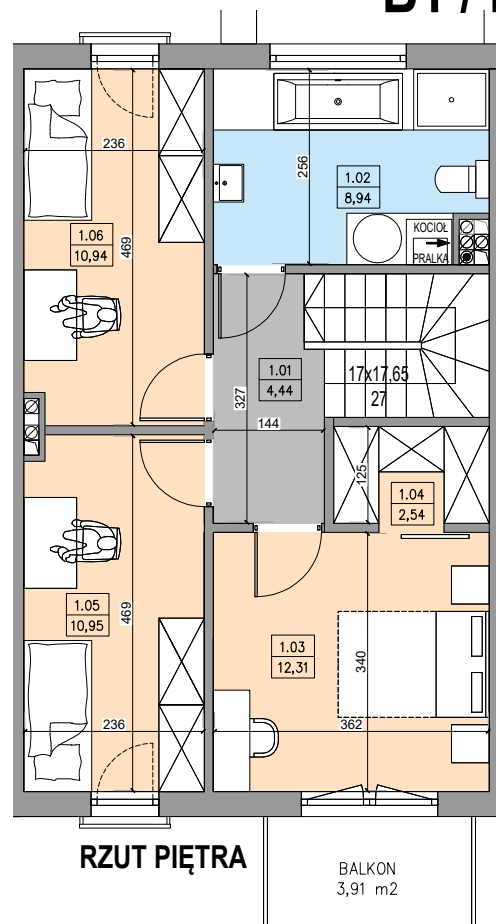
BAKALIOWE
OSIEDLE



B1 / L2

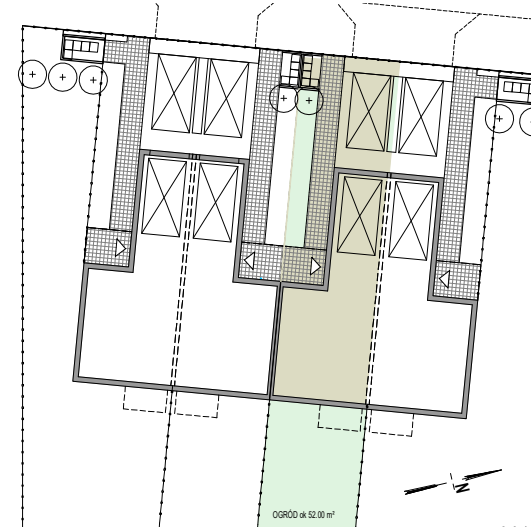


RZUT PARTERU



RZUT PIĘTRA

BALKON
3,91 m²



RZUT TERENU PRZYNALEŻNEGO

POWIERZCHNIA UŻYTKOWA - PARTER

0.01	WIATROŁAP	6,19 m ²
0.02	KLATKA SCHODOWA	3,41 m ²
0.03	ŁAZIENKA	3,10 m ²
0.04	GARDEROBA	1,38 m ²
0.05	KUCHNIA	6,20 m ²
0.06	POKÓJ Z ANEKSEM KUCHENNYM	29,23 m ²
0.07	GARAŻ	16,41 m ²

RAZEM: 65,92 m²

POWIERZCHNIA UŻYTKOWA - PIĘTRO

1.01	PRZEDPOKÓJ	4,44 m ²
1.02	ŁAZIENKA+PRALNIA	8,94 m ²
1.03	POKÓJ	12,31 m ²
1.04	GARDEROBA	2,54 m ²
1.05	POKÓJ	10,95 m ²
1.06	POKÓJ	10,94 m ²

RAZEM: 50,12 m²

ŁĄCZNIE POWIERZCHNIA UŻYTKOWA 116,04 m²
POWIERZCHNIA OGRODU OK. 52,00 m²

