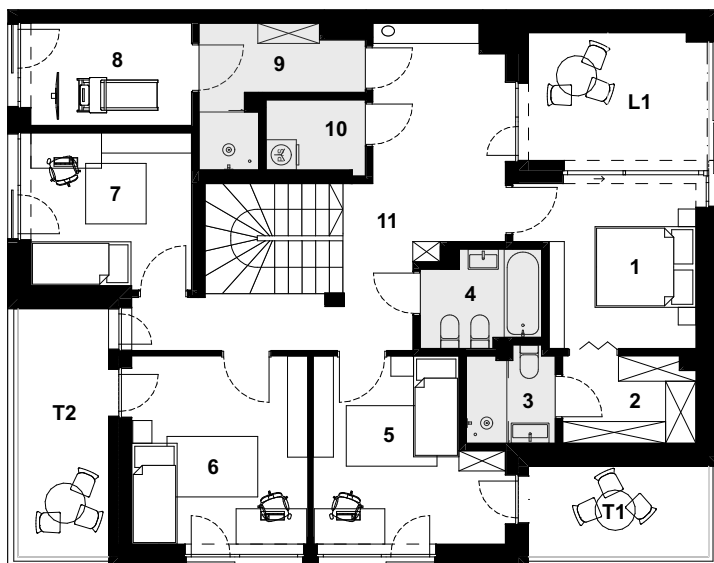


# gaiapark

KONSTANCIN - JEZIORNA

## Dom nr 24, typ C

Piętro

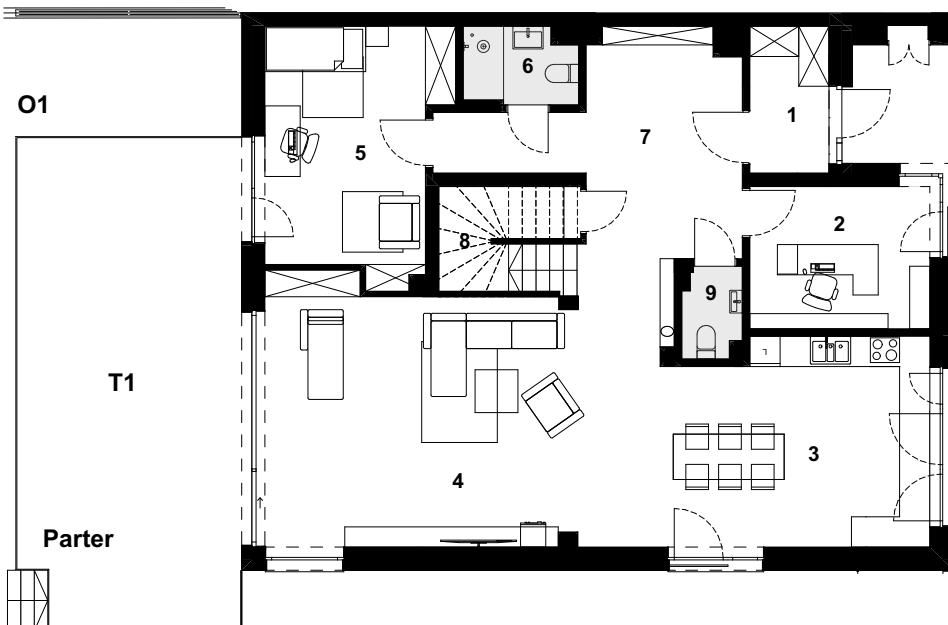


### Piętro

pow. użytk. piętra **92,1 m<sup>2</sup>**

1 sypialnia	10,3 m <sup>2</sup>
2 garderoba	4,5 m <sup>2</sup>
3 łazienka	3,2 m <sup>2</sup>
4 łazienka	4,2 m <sup>2</sup>
5 pokój	12,5 m <sup>2</sup>
6 pokój	13,0 m <sup>2</sup>
7 pokój	9,8 m <sup>2</sup>
8 fitness	6,4 m <sup>2</sup>
9 prysznic	6,0 m <sup>2</sup>
10 pralnia	2,8 m <sup>2</sup>
11 komunikacja	19,4 m <sup>2</sup>
L1 loggia	9,8 m <sup>2</sup>
T1 taras	6,9 m <sup>2</sup>
T2 taras	9,4 m <sup>2</sup>

O1



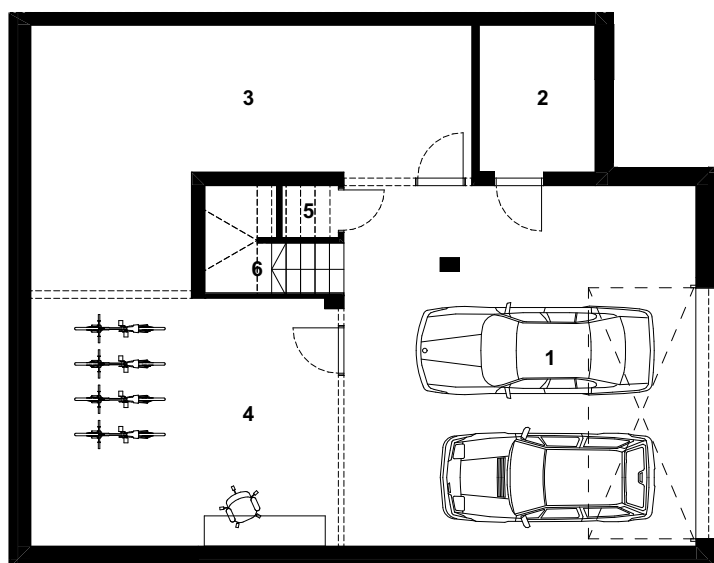
Parter

### Parter

pow. użytk. parteru **122,3 m<sup>2</sup>**

1 przedsiónek	4,6 m <sup>2</sup>
2 gabinet	10,1 m <sup>2</sup>
3 kuchnia/jadalnia	21,3 m <sup>2</sup>
4 pokój dzienny	40,0 m <sup>2</sup>
5 pokój	16,5 m <sup>2</sup>
6 łazienka	3,3 m <sup>2</sup>
7 komunikacja	18,9 m <sup>2</sup>
8 schody	5,6 m <sup>2</sup>
9 w.c.	2,0 m <sup>2</sup>
T1 taras	41,7 m <sup>2</sup>
O1 ogród	ca. 188,9 m <sup>2</sup>

Garaż



### Garaż

pow. użytk. garażu **125,2 m<sup>2</sup>**

1 garaż	49,8 m <sup>2</sup>
2 pom. techniczne	6,8 m <sup>2</sup>
3 pom. gospodarcze	33,3 m <sup>2</sup>
4 pom. gospodarcze	29,9 m <sup>2</sup>
5 schowek	1,1 m <sup>2</sup>
6 schody	4,3 m <sup>2</sup>

**pow. użytkowa mieszkalna 214,4 m<sup>2</sup>**

pow. użytkowa pomocnicza 125,2 m<sup>2</sup>

suma pow. użytkowej 339,6 m<sup>2</sup>

powierzchnia terenu 472 m<sup>2</sup>

----- przykładowa aranżacja pomieszczeń

0 1 2 3 4m

projekt: OPA

Powierzchnia użytkowa zostanie wyliczona zgodnie z normą PN-ISO 9836:2015-12. Ewentualne zasady zmiany powierzchni użytkowej określa umowa deweloperska. Wymiary pomieszczeń, lokalizację przyborów sanitarnych, rozmieszczenie punktów instalacyjnych etc. podano zgodnie z projektem budowlanym - mogą powstać niewielkie różnice wymiarów i usytuowania elementów powstałe w trakcie realizacji prac budowlanych. Wymiary są podane w świetle pionowych przegród (ścian) w stanie surowym. Aranżacja ma charakter przykładowy, umeblowanie nie stanowi wyposażenia lokalu.

**PROFBUD**

gaiapark@profbud.info  
tel. 605 606 606