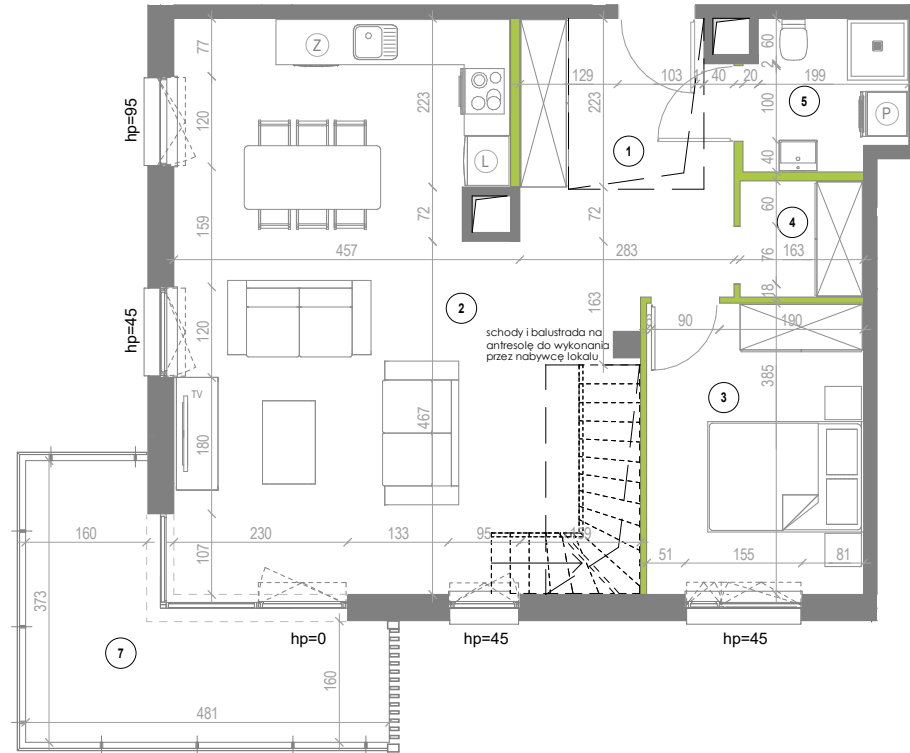




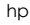


ANTRESOLA DO ARANŻACJI PRZEZ NABYWCĘ LOKALU



0 1 2 3 4 5[m]

LEGENDA:

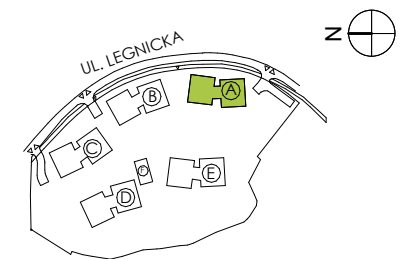
SKALA 1:100

-  ŚCIANA NIEROZBIERALNA
-  ŚCIANKA DZIAŁOWA NADAJĄCA SIĘ DO DEMONTAŻU
-  WYSOKOŚĆ MIERZONA DO SPODU OKNA WZGLĘDEM POŚADZKI LOKALU
-  OBRYSY BALKONÓW NA WYŻSZEJ KONDYGNACJI
-  OTWÓR W STROPIE

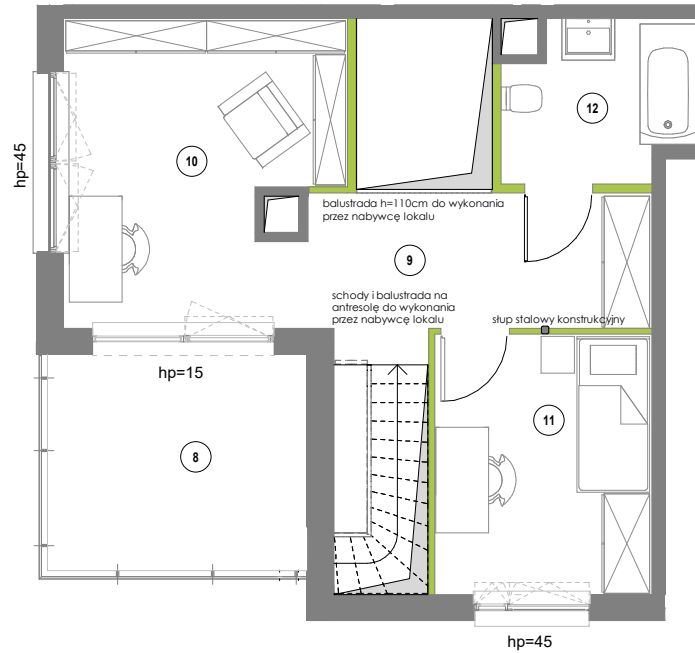
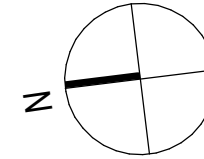
2 POKOJE, 2 PIĘTRO

Apartament A.2.22

Nr	Nazwa pomieszczenia	pow.[m <sup>2</sup> ]
1	Hol	10.04 m <sup>2</sup>
2	Salon z aneksem kuchennym	39.84 m <sup>2</sup>
3	Sypialnia	10.84 m <sup>2</sup>
4	Szafa	2.42 m <sup>2</sup>
5	Łazienka	3.99 m <sup>2</sup>
Pow. pod ściankami działowymi		1.67 m <sup>2</sup>
<b>Powierzchnia</b>		<b>68.80 m<sup>2</sup></b>
6	Antresola	38.43 m <sup>2</sup>
<b>Powierzchnia z antresolą</b>		<b>107.23 m<sup>2</sup></b>
7	Balkon	11.57 m <sup>2</sup>
8	Taras	10.28 m <sup>2</sup>



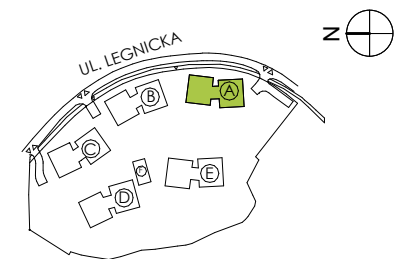
1. Przedstawione w tym materiale elementy wyposażenia mają jedynie charakter poglądowy, stanowią propozycję aranżacji i nie są objęte ofertą sprzedaży lokalu mieszkalnego/usługowego przedstawioną przez Yawa Sp. z o.o. 7 Sp. k.
2. Powierzchnia użytkowa pomieszczeń obliczona jest wg normy PN-ISO 9836 "Pole powierzchni podaje się w m<sup>2</sup> z dokładnością do dwóch miejsc po przecinku."  
"Powierzchnia użytkowa jest obliczana dla wymiarów budynku w stanie wykończonym, na poziomie podłogi nie licząc listew przypodłogowych, progów itp". Do powierzchni użytkowej mieszkania "wliczane są także elementy nadające się do demontażu takie jak: ścianki działowe, rury, kanały."
3. Powierzchnie pomieszczeń zostaną ponownie określone w dokumentacji powykonawczej na podstawie pomiarów geodezyjnych dokonanych zgodnie z obowiązującymi przepisami prawa i w związku z tym mogą ulec nieznacznej zmianie w stosunku do podanych w tym materiale.
4. Wymiary pomieszczeń, lokalizację przyrządów sanitarnych, podłączeń pod urządzenia sanitarne itp. podano zgodnie z projektem budowlanym. Mogą wystąpić niewielkie różnice wymiarów i usytuowania elementów powstałe w trakcie realizacji prac budowlanych.
5. Podane wymiary liniowe nie uwzględniają wykończenia tynkiem.
6. Pomiarów pod projekt aranżacji, zakup mebli, urządzeń i wyposażenia należy dokonać z natury po zakończeniu realizacji.



2 POKOJE, 2 PIĘTRO

## Apartament A.2.22 antresola przykładowa aranżacja



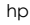


Nr	Nazwa	pow. [m <sup>2</sup> ]
9	Hol	8.56 m <sup>2</sup>
10	Gabinet	13.68 m <sup>2</sup>
11	Sypialnia	9.68 m <sup>2</sup>
12	Łazienka	4.86 m <sup>2</sup>
	Pow. pod ściankami działowymi	1.65 m <sup>2</sup>
	<b>Powierzchnia</b>	<b>38,43 m<sup>2</sup></b>
8	Taras	10.28 m <sup>2</sup>



1. Przedstawione w tym materiale elementy wyposażenia mają jedynie charakter poglądowy, stanowią propozycję aranżacji i nie są objęte ofertą sprzedaży lokalu mieszkalnego/usługowego przedstawioną przez Yawa Sp. z o.o. 7 Sp. k.
2. Powierzchnia użytkowa pomieszczeń obliczona jest wg normy PN-ISO 9836 "Pole powierzchni podaje się w m<sup>2</sup> z dokładnością do dwóch miejsc po przecinku."  
"Powierzchnia użytkowa jest obliczana dla wymiarów budynku w stanie wykończonym, na poziomie podłogi nie licząc listew przypodłogowych, progów itp". Do powierzchni użytkowej mieszkania "wliczane są także elementy nadające się do demontażu takie jak: ścianki działowe, rury, kanały."
3. Powierzchnie pomieszczeń zostaną ponownie określone w dokumentacji powykonawczej na podstawie pomiarów geodezyjnych dokonanych zgodnie z obowiązującymi przepisami prawa i w związku z tym mogą ulec nieznacznej zmianie w stosunku do podanych w tym materiale.
4. Wymiary pomieszczeń, lokalizację przyrządów sanitarnych, podłączeń pod urządzenia sanitarne itp. podano zgodnie z projektem budowlanym. Mogą wystąpić niewielkie różnice wymiarów i usytuowania elementów powstałe w trakcie realizacji prac budowlanych.
5. Podane wymiary liniowe nie uwzględniają wykończenia tynkiem.
6. Pomiarów pod projekt aranżacji, zakup mebli, urządzeń i wyposażenia należy dokonać z natury po zakończeniu realizacji.

LEGENDA:

SKALA 1:100

-  ŚCIANA NIEROZBIERALNA
-  ŚCIANKA DZIAŁOWA NADAJĄCA SIĘ DO DEMONTAŻU
-  WYSOKOŚĆ MIERZONA DO SPODU OKNA WZGLĘDEM POSADZKI LOKALU
-  OBRYSY BALKONÓW NA WYŻSZEJ KONDYGNACJI
-  OTWÓR W STROPIE

