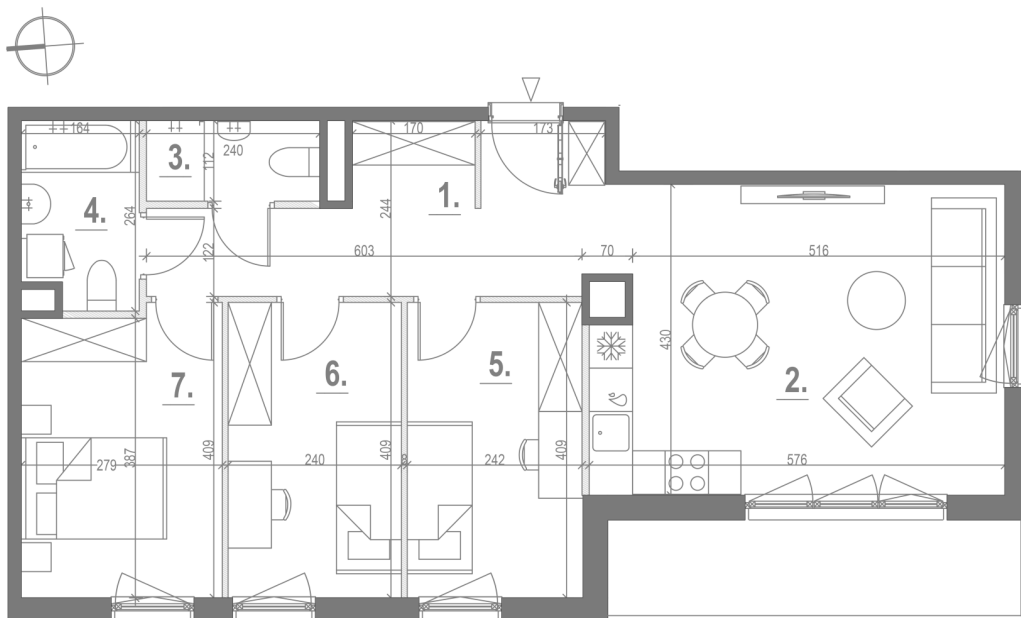




Wiślane Klimaty

Biuro sprzedaży mieszkań: ul. Twardowskiego 65, Kraków | tel: 12 300 40 00

start.com.pl



Dane podstawowe

Nazwa inwestycji:	Wiślane Klimaty
Lokalizacja:	ul. Myśliwska 68c
Mieszkanie nr:	14
Piętro:	2
Termin realizacji:	2025-10-30

Dane mieszkania

1. przedpokój	11,74 m ²
2. salon z aneksem kuchennym	23,85 m ²
3. WC	2,64 m ²
4. łazienka	4,02 m ²
5. pokój	9,86 m ²
6. pokój	9,78 m ²
7. sypialnia	10,91 m ²
Powierzchnia użytkowa:	72,80m²
Loggia:	7,65 m ²

Uwaga! Sprzedaż mieszkań wyłącznie z miejscem parkingowym/postojowym.

Uwaga!

1. Podane wymiary należy traktować orientacyjnie.
2. Powierzchnia jest obliczona w świetle pionowych przegród w stanie wykończonym, przy uwzględnieniu tynków i okładzin o grubości 1cm, na poziomie podłogi bez uwzględnienia listew przypodłogowych, progów itp. Wymiary podane są w stanie bez wykończenia.



Zeskanuj kod i dowiedz się więcej.

