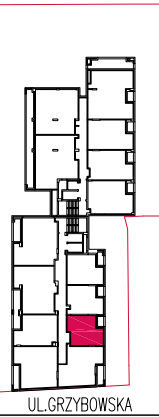


PLAN SYTUACYJNY



11 PIĘTRO / KLATKA A

MIESZKANIE klatka nr mieszkania
A.11.03 piętro

LICZBA POKOI	POWIERZCHNIA UŻYTKOWA	WYSOKOŚĆ
1	31.74 m²	2.75 m

(w stanie deweloperskim)

WYKAZ POWIERZCHNI POMIESZCZEŃ

1. SALON + ANEKS KUCHENNY	24.14 m ²
2. ŁAZIENKA	3.24 m ²
3. PRZEDPOKÓJ	3.56 m ²
POWIERZCHNIA POD ŚCIANKAMI NADAJĄCYMI SIĘ DO DEMONTAŻU	0.80 m ²
4. LOGGIA	2.54 m ²

INNE MIESZKANIA O PODOBNYM UKŁADZIE

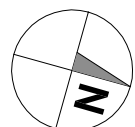
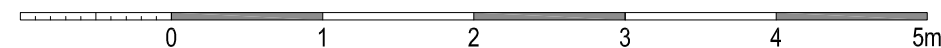
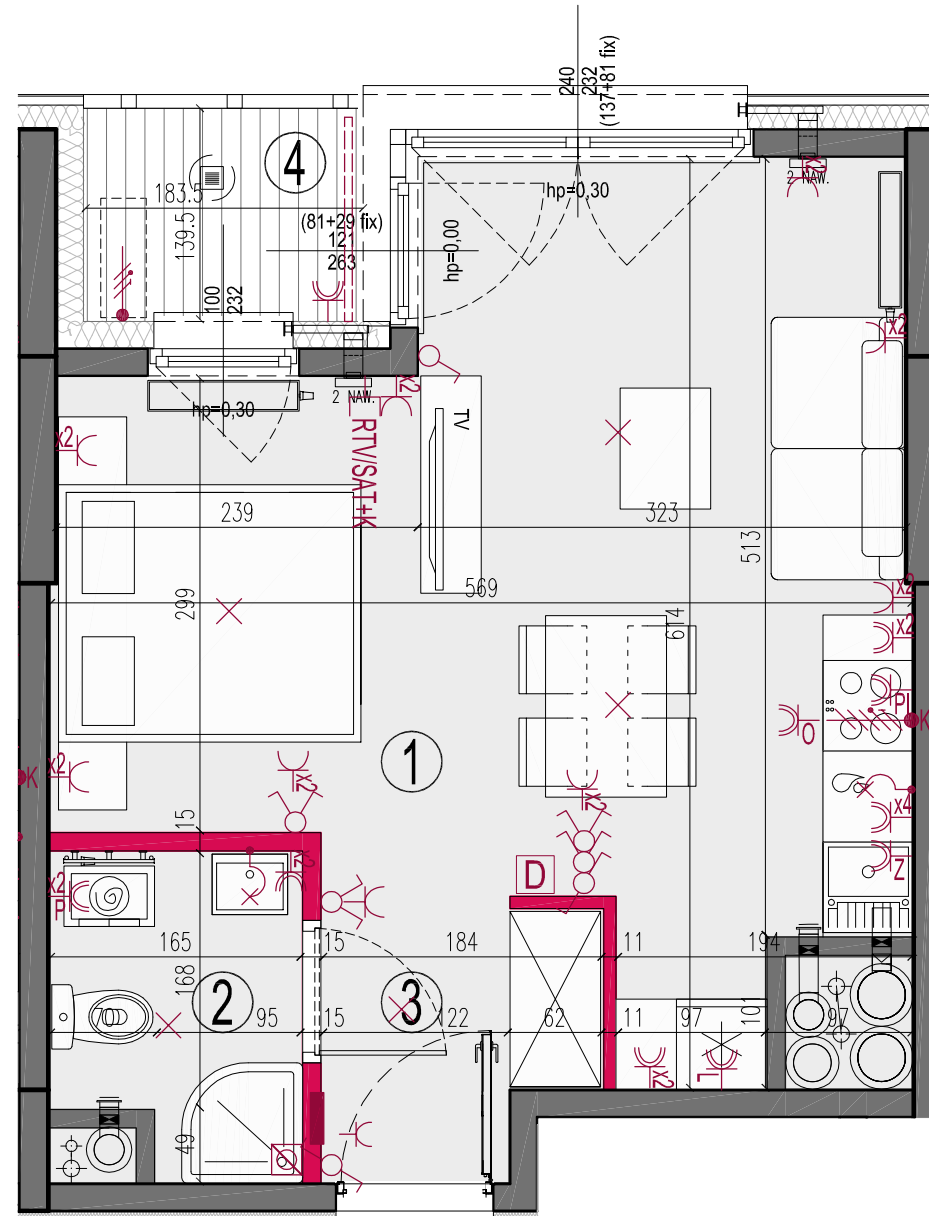
PIĘTRO	1	2	3	4	5	6	7	8
NR						A.06.03	A.07.03	A.08.03
PIĘTRO	9	10	11	12	13	14	15	16
NR	A.09.03	A.10.03	A.11.03	A.12.03	A.13.03	A.14.03	A.15.03	



Matexi Polska Sp. z o.o.
al. Jana Pawła II 27, 00-867 Warszawa
www.matexipolska.pl

MKCARCHITEKTURA
spółka z ograniczoną odpowiedzialnością sp. k.

04-174 Warszawa ul. Tamowiecka 13
tel/fax: (+48) 22-612-44-88, 22-612-43-44
e-mail: biuro@mkc.com.pl
internet: www.mkc.com.pl



	ściany nierozbieralne		instalacja wywiewna mieszk. z kuchni / łazienek / WC		nawiewnik ścienny
	ściany demontowalne		instalacja wywiewna mieszk. z okapu		łącznik: jednofazowy IP20
	zabudowa tarasu / loggi		grzejnik płytowy		świecznikowy IP20
	przegroda tarasu / loggi		grzejnik płytowy ze zdalną głowicą		schodowy IP20
	proponowana lokalizacja zewnętrznej jednostki klimat. oprawy ośw. balkonowa		grzejnik kanałowy		krzyżowy IP20
	wpust tarasowy		grzejnik łazienkowy drabinkowy		elementy instalacji montowane w pionie
	pion inst.kanalizacji sanitarnej		grzejnik pionowy płytowy		puszka miejscowych połączeń wyrównawczych
			termostat pokojowy natynkowy		

	gniazdo elektryczne: jednofazowe 230V IP20		jednofazowe 230V IP20		tablica mieszkaniowa ele. wyposażona w gniazdo ele. przycisk dzwonekowy przed wejściem do lokalu
	dwie gniazda pojedyncze w podwójnej ramce		wypust zasilający trójfazowy zakończony puszką natynkową pod kuchenkę elektryczną		wypust ośw. naścienny
	wypust zasilający trójfazowy zakończony puszką natynkową pod kuchenkę elektryczną		wypust zasilający jednofazowy		wypust oświetleniowy
	gniazdo multimedialne RTV/SAT+K-1xRTV/SAT+1LAN				domofon

	jednofazowe 230V IP44		L - lodówka		tablica mieszkaniowa ele. wyposażona w gniazdo ele. przycisk dzwonekowy przed wejściem do lokalu
	Z - zmywarka		O - okap		
	K - płyta indukcyjna		PI - piekarnik		
	P - pralka				

	OZNACZENIA OKIEN:		(S/FIX+S/FIX) Sm
			(H/FIX+H/FIX) Hm
			S - szerokość w świetle muru
			Hm - wysokość w świetle muru
			S - szerokość kwatery okna
			H - wysokość kwatery okna
			hp - wysokość splotu otworu okiennego od poziomu posadzki
			UWAGA: Wymiary ośmi mogą ulec nieznaczny zmianom, w zależności od technologii okien.

KARTA KATALOGOWA JEST ZAŁĄCZNIKIEM DO UMOWY

Zgodnie z PN ISO 9836 1997, powierzchnia użytkowa lokalu jest obliczana w metrach kwadratowych z dokładnością do dwóch miejsc po przecinku, dla wymiarów lokalu w stanie wykończonym na poziomie podłogi. Do powierzchni użytkowej wlicza się powierzchnię elementów nadających się do demontażu (rury, kanały, ścianki działowe).

Wymiary podane są w stanie wykończonym. Wymiary i powierzchnie mogą ulec nieznaczny zmianom. Instalacje oraz urządzenia elektryczne, sanitarne i drzwi wewnętrzne nie stanowią wyposażenia lokalu. Przedstawiono przykładowe rozmieszczenie urządzeń sanitarnych i kuchennych. Podłoża pod posadzkę wykonane ze szlichty. Na warstwy wykończeniowe podłóg przewidziano 2 cm. Zabrania się ingerencji w elementy nośne budynku oraz szachty instalacyjne.