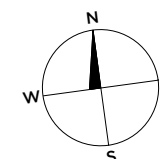
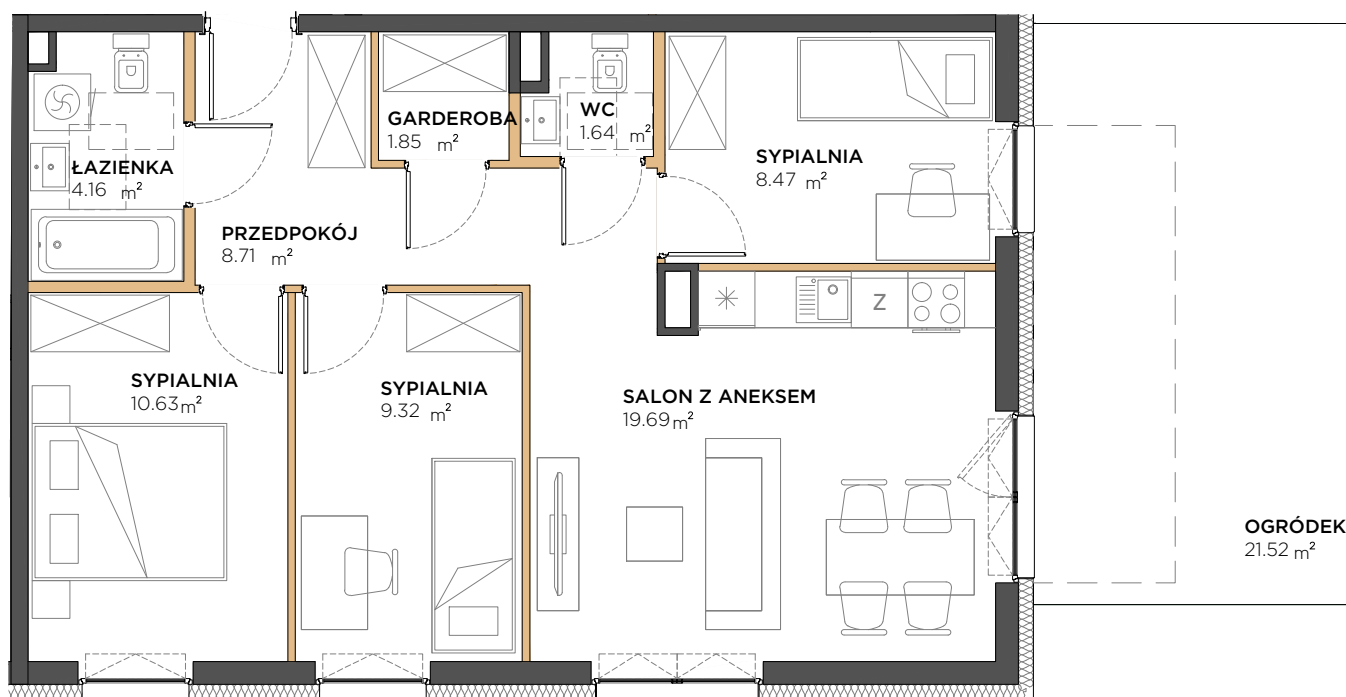




TRIO
PARK

MARVIPOL
development



przedstawiona na rzucie aranżacja ma charakter poglądowy

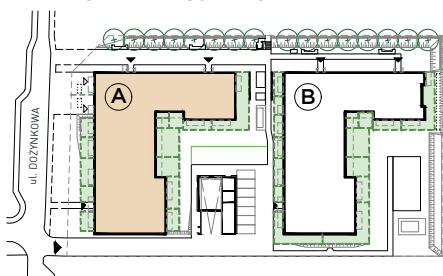
BUDYNEK	A
PIĘTRO	00
KLATKA	01
NUMER LOKALU	006

SALON Z ANEKSEM	19.69	m ²
SYPIALNIA	9.32	m ²
SYPIALNIA	10.63	m ²
SYPIALNIA	8.47	m ²
ŁAZIENKA	4.16	m ²
WC	1.64	m ²
GARDEROBA	1.85	m ²
PRZEDPOKÓJ	8.71	m ²
POW. POD ŚCIANKAMI DZIAŁOWYMI	2.42	m ²
POWIERZCHNIA UŻYTKOWA	66.89	m²

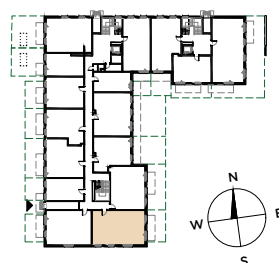
OGRÓDEK	21.52	m ²
---------	-------	----------------

wysokość pomieszczeń= 274 cm

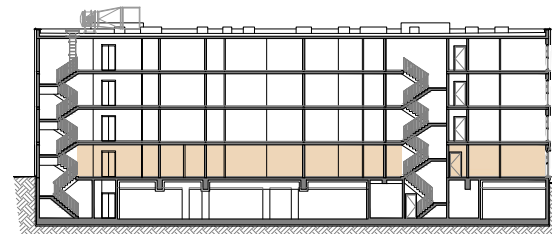
LOKALIZACJA: BUDYNEK



LOKALIZACJA: RZUT



LOKALIZACJA: PARTER



Powierzchnia użytkowa Lokalu została określona w oparciu o Rozporządzenie MTB/GM z dnia 25 kwietnia 2012 roku w sprawie szczegółowego zakresu i formy projektu budowlanego (Dz. U. z 2012r. z uwzględnieniem Normy PN-ISO 9836:1997 (przy założeniach: 1/ powierzchnia użytkowa lokalu jest obliczana w metrach kwadratowych z dokładnością do 0,01 m²; 2/ powierzchnia użytkowa lokalu jest obliczana dla wymiarów lokalu w stanie wykończonym (po tynkach), na poziomie podłogi, nie licząc listew przypodłogowych, progów, itp.; 3/ do powierzchni użytkowej lokalu nie wlicza się powierzchni otworów na drzwi i okna; 4/ do powierzchni użytkowej lokalu wlicza się powierzchnię pod ściankami działowymi).

AKTUALIZACJA: 27.01.2022