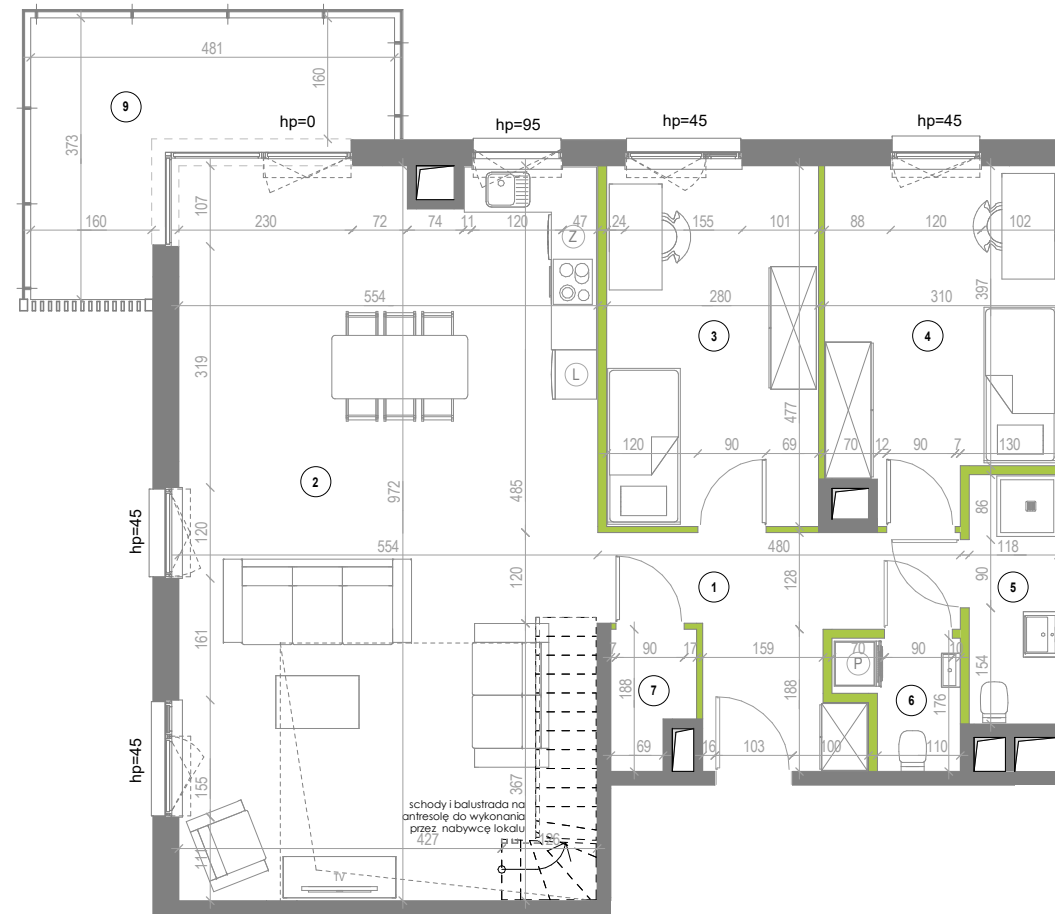
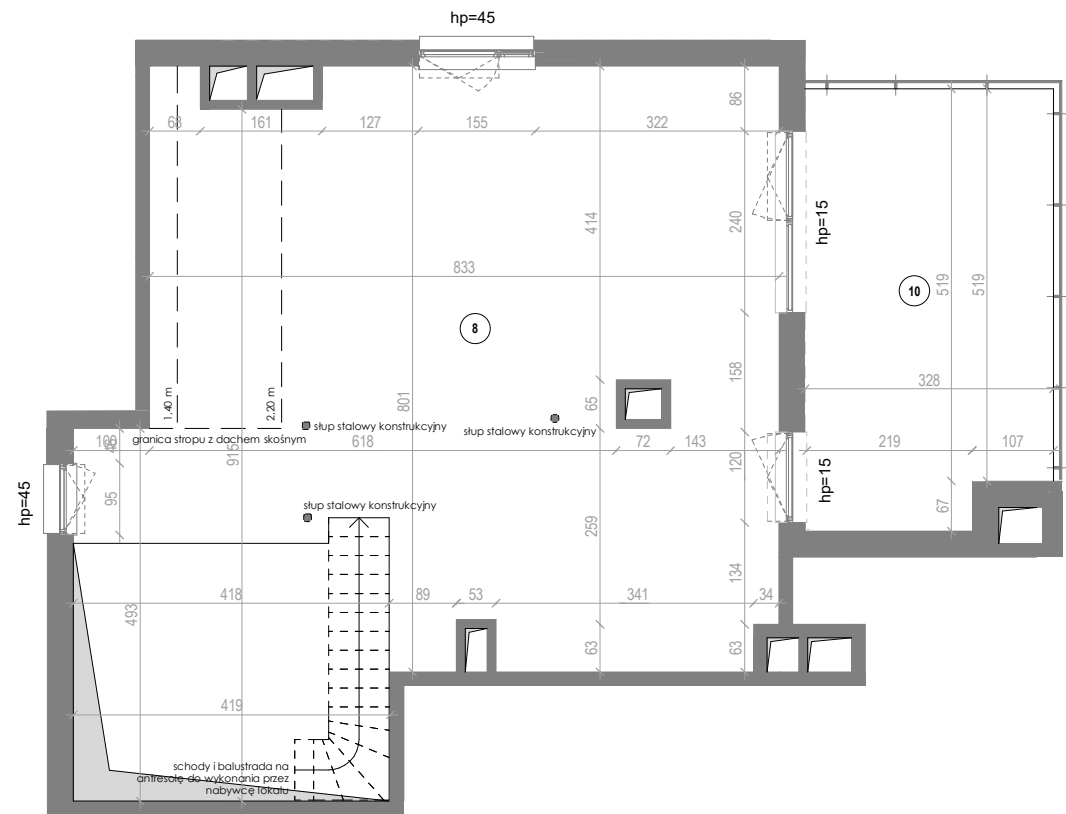


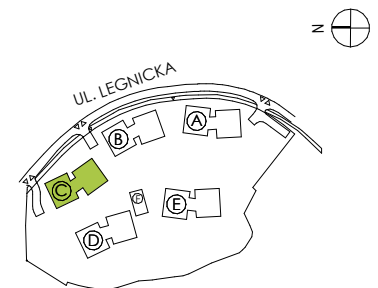
3 POKOJE, 2 PIĘTRO

Apartament C.2.23

Nr	Nazwa pomieszczenia	pow.[m <sup>2</sup> ]
1	Hol	9.34 m <sup>2</sup>
2	Salon z aneksem kuchennym	52.93 m <sup>2</sup>
3	Sypialnia	13.13 m <sup>2</sup>
4	Sypialnia	13.05 m <sup>2</sup>
5	Łazienka	3.75 m <sup>2</sup>
6	Wc	2.27 m <sup>2</sup>
7	Spizarnia	1.74 m <sup>2</sup>
Pow. pod ściankami dział.		3.16 m <sup>2</sup>
<b>Powierzchnia</b>		<b>99.37 m<sup>2</sup></b>
8	Antresola	55.75 m <sup>2</sup>
<b>Powierzchnia z antresolą</b>		<b>155.12 m<sup>2</sup></b>
9	Balkon	11.13 m <sup>2</sup>
10	Taras	18.46 m <sup>2</sup>



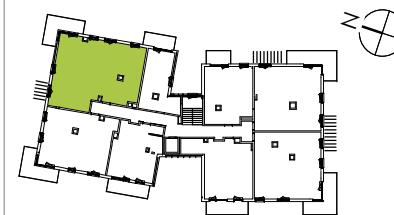
ANTRESOLA DO ARANŻACJI PRZEZ NABYWCĘ LOKALU

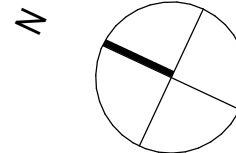


1. Przedstawione w tym materiale elementy wyposażenia mają jedynie charakter poglądowy, stanowią propozycję aranżacji i nie są objęte ofertą sprzedaży lokalu mieszkalnego/usługowego przedstawioną przez Yawa Sp. z o.o. 7 Sp. k.
2. Powierzchnia użytkowa pomieszczeń obliczona jest wg normy PN-ISO 9836 "Pole powierzchni podaje się w m<sup>2</sup> z dokładnością do dwóch miejsc po przecinku." "Powierzchnia użytkowa jest obliczana dla wymiarów budynku w stanie wykończonym, na poziomie podłogi nie licząc listew przypodłogowych, progów itp". Do powierzchni użytkowej mieszkania "wliczane są także elementy nadające się do demontażu takie jak: ścianki działowe, rury, kanały."
3. Powierzchnie pomieszczeń zostaną ponownie określone w dokumentacji powykonawczej na podstawie pomiarów geodezyjnych dokonanych zgodnie z obowiązującymi przepisami prawa i w związku z tym mogą ulec nieznacznej zmianie w stosunku do podanych w tym materiale.
4. Wymiary pomieszczeń, lokalizację przyborów sanitarnych, podłączeń pod urządzenia sanitarne itp. podano zgodnie z projektem budowlanym. Mogą wystąpić niewielkie różnice wymiarów i usytuowania elementów powstałe w trakcie realizacji prac budowlanych.
5. Podane wymiary liniowe nie uwzględniają wykończenia tynkiem.
6. Pomiarów pod projekt aranżacji, zakup mebli, urządzeń i wyposażenia należy dokonać z natury po zakończeniu realizacji.

LEGENDA:

- ŚCIANA NIEROZBIERALNA
- ŚCIANKA DZIAŁOWA NADAJĄCA SIĘ DO DEMONTAŻU
- hp WYSOKOŚĆ MIERZONA DO SPODU OKNA WZGLĘDEM POSADZKI LOKALU
- OBRYS BALKONÓW NA WYŻSZEJ KONDYGNACJI
- OTWÓR W STROPIE

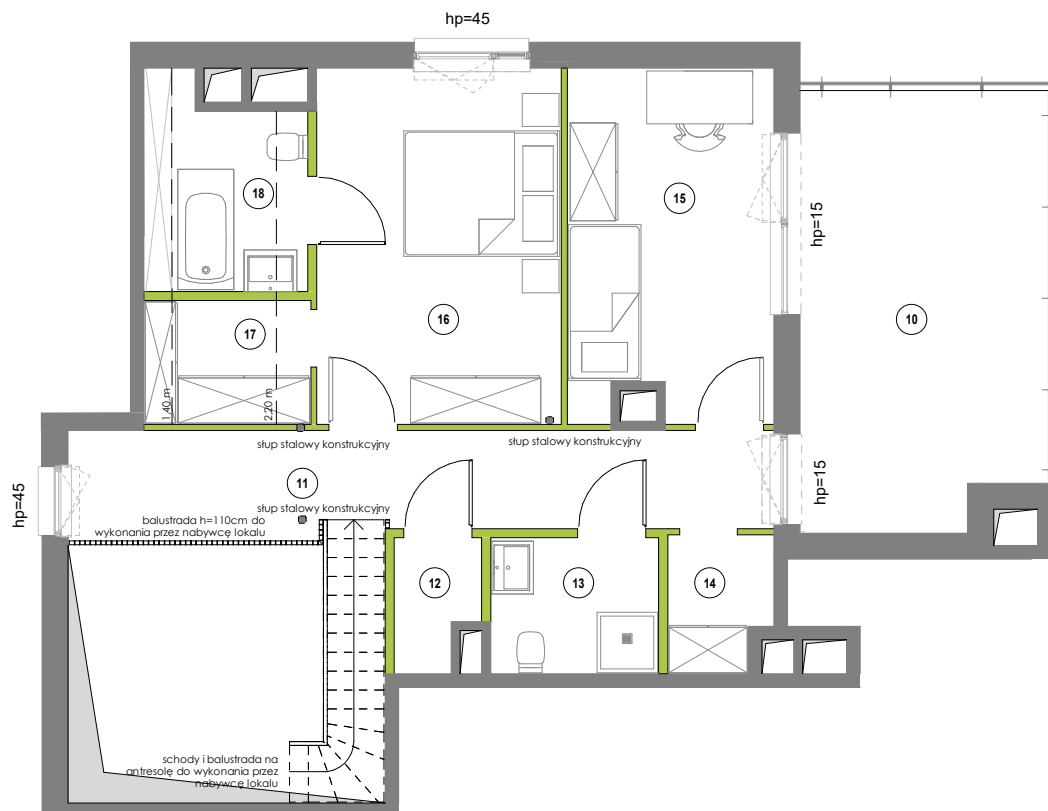




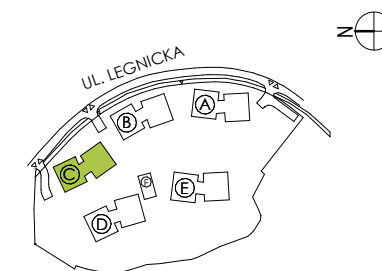
### 3 POKOJE, 2 PIĘTRO

### Apartament C.2.23 antresola przykładowa aranżacja

Nr	Nazwa pomieszczenia	pow.[m2]
11	Hol	12.48 m <sup>2</sup>
12	Pom.gosp.	1.71 m <sup>2</sup>
13	Łazienka	3.88 m <sup>2</sup>
14	Szafa	2.28 m <sup>2</sup>
15	Sypialnia	12.23 m <sup>2</sup>
16	Sypialnia	14.98 m <sup>2</sup>
17	Szafa	1.60 m <sup>2</sup>
18	Łazienka	2.53 m <sup>2</sup>
<b>Powierzchnia</b>		<b>55,75 m<sup>2</sup></b>
10	Taras	18.46 m <sup>2</sup>



0 1 2 3 4 5[m]



1. Przedstawione w tym materiale elementy wyposażenia mają jedynie charakter poglądowy, stanowią propozycję aranżacji i nie są objęte ofertą sprzedaży lokalu mieszkalnego/usługowego przedstawioną przez Yawa Sp. z o.o. 7 Sp. k.
2. Powierzchnia użytkowa pomieszczeń obliczona jest wg normy PN-ISO 9836 "Pole powierzchni podaje się w m<sup>2</sup> z dokładnością do dwóch miejsc po przecinku."

"Powierzchnia użytkowa jest obliczana dla wymiarów budynku w stanie wykończonym, na poziomie podłogi nie licząc listew przypodłogowych, progów itp". Do powierzchni użytkowej mieszkania "wliczane są także elementy nadające się do demontażu takie jak: ścianki działowe, rury, kanały.

3. Powierzchnie pomieszczeń zostaną ponownie określone w dokumentacji powykonawczej na podstawie pomiarów geodezyjnych dokonanych zgodnie z obowiązującymi przepisami prawa i w związku z tym mogą ulec nieznacznej zmianie w stosunku do podanych w tym materiale.

4. Wymiary pomieszczeń, lokalizację przyborów sanitarnych, podłączeń pod urządzenia sanitarne itp. podano zgodnie z projektem budowlanym. Mogą wystąpić niewielkie różnice wymiarów i usytuowania elementów powstałe w trakcie realizacji prac budowlanych.

5. Podane wymiary liniowe nie uwzględniają wykończenia tynkiem.

6. Pomiarów pod projekt aranżacji, zakup mebli, urządzeń i wyposażenia należy dokonać z natury po zakończeniu realizacji.

#### LEGENDA:

	ŚCIANA NIEROZBIERALNA
	ŚCIANKA DZIAŁOWA NADAJĄCA SIĘ DO DEMONTAŻU
hp	WYSOKOŚĆ MIERZONA DO SPODU OKNA WZGLĘDEM POŚADZKI LOKALU
	OBRYSY BALKONÓW NA WYŻSZEJ KONDYGNACJI
	OTWÓR W STROPIE

SKALA 1:100

