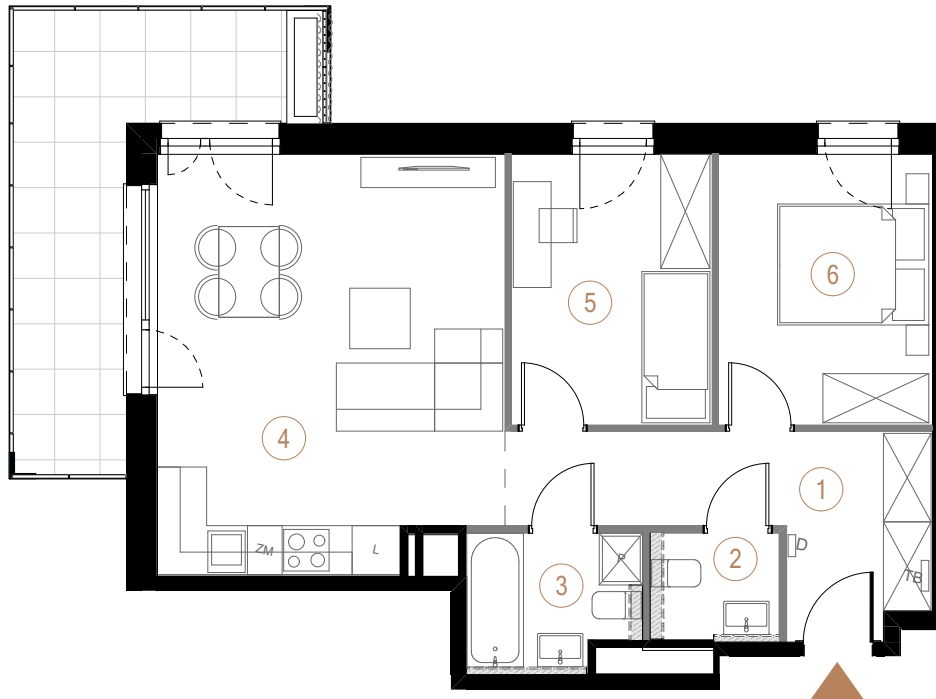


budynek  
D

piętro  
6

powierzchnia  
mieszkania  
60,59 m<sup>2</sup>

liczba  
pokoi  
3



Ściany działowe

Ściany nośne

1	przedpokój	9,77
2	toaleta	2,43
3	łazienka	4,01
4	salon + aneks kuchenny	24,71
5	pokój 1	9,52
6	pokój 2	10,15
		60,59 m <sup>2</sup>
balkon		13,87

