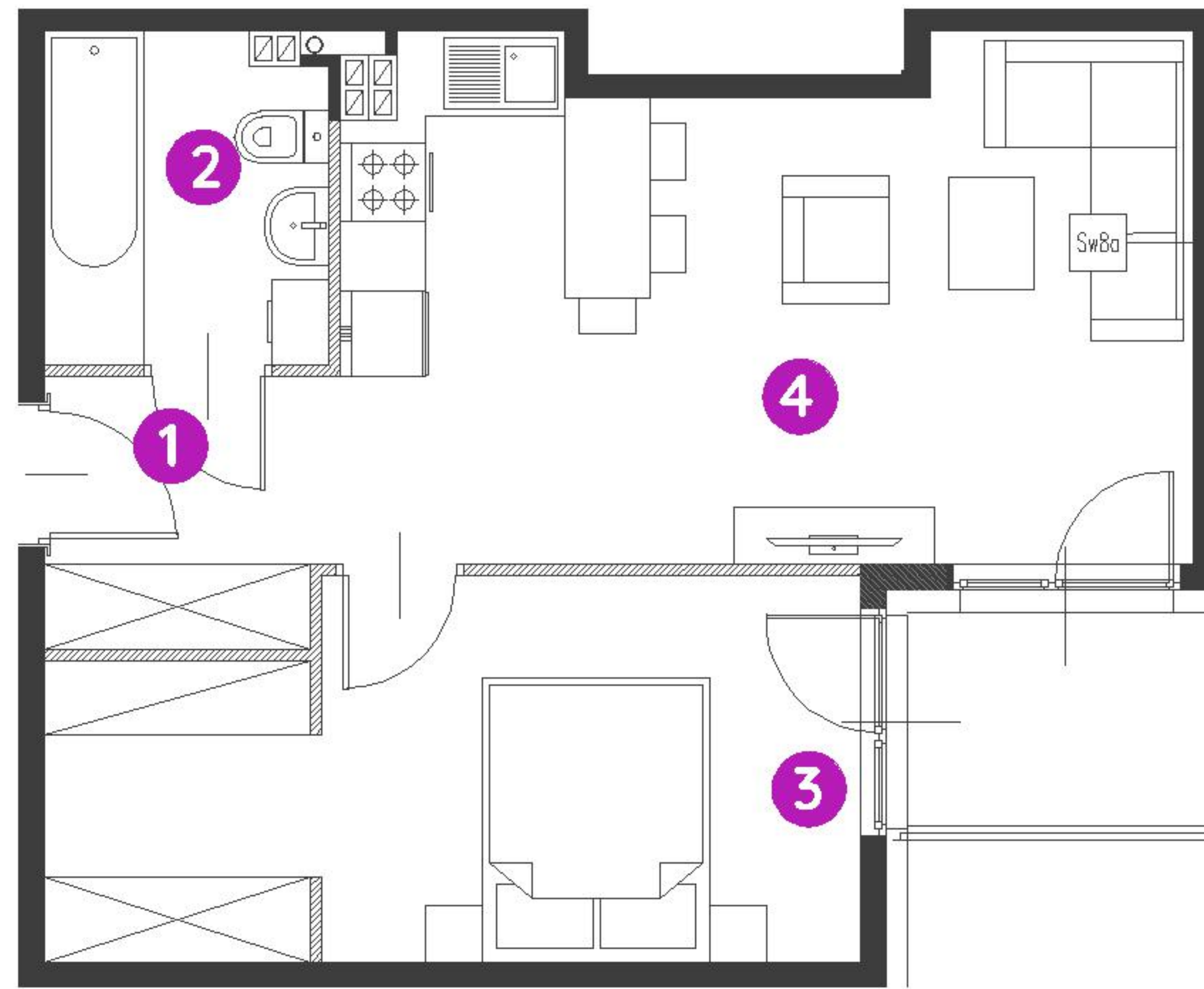


Murapol Siewierz Jeziorna

Siewierz | ul. Dobrej Nadziei

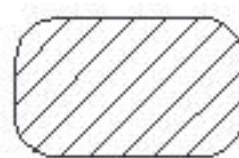


mieszkanie **13.A.1.2**

piętro **1**

budynek **13**

1. hol	3,48 m ²
2. łazienka	4,41 m ²
3. sypialnia	13,88 m ²
4. salon/aneks kuchenny	20,99 m ²

 powierzchnia ścian działowych nadających się do demontażu **1,33 m²**

metraż **44,09 m²**

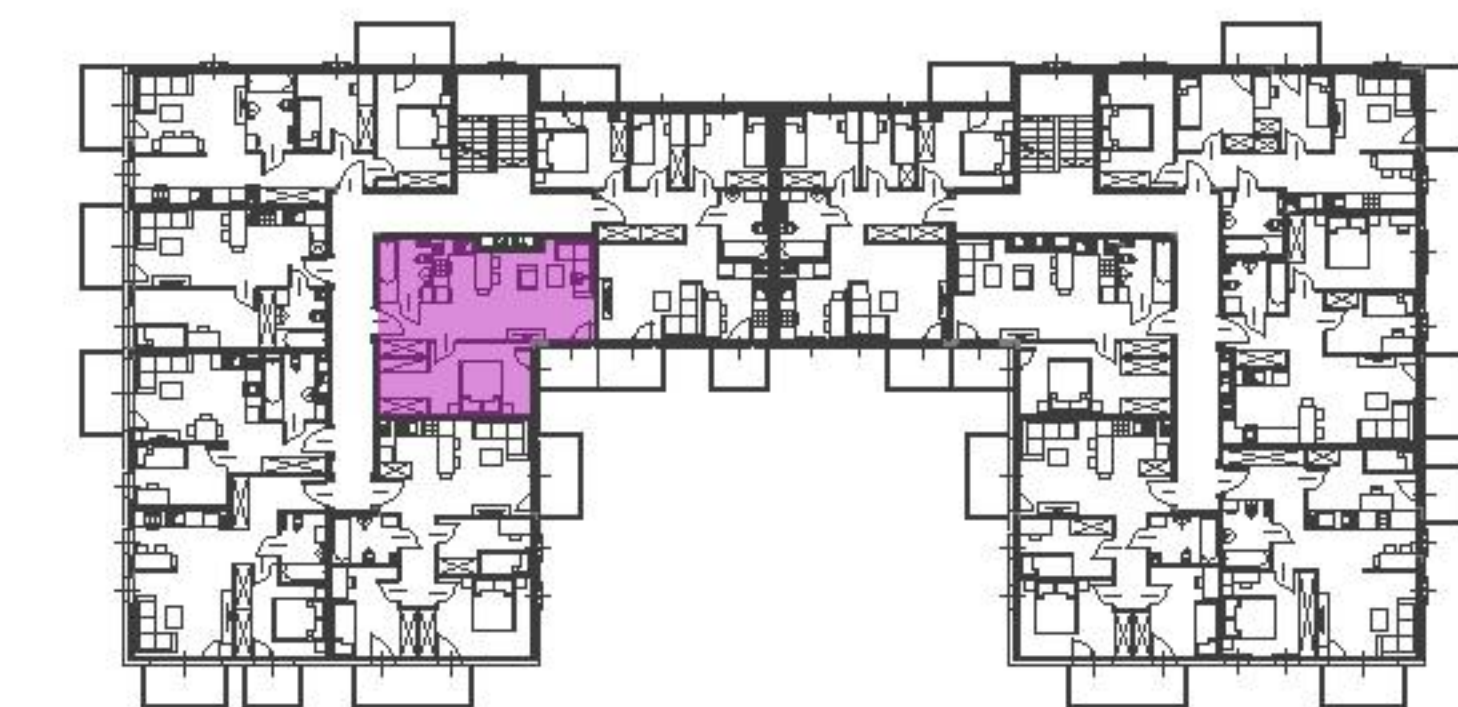
balkon **3,20 m²**



0 1 2 5m

Podziałka podana z tolerancją +/- 5%

Aranżacja mieszkania ma charakter poglądowy.



Biuro Sprzedaży: Siewierz, ul. Jeziorna 153 - T: **32 411 48 37**, M: siewierz@murapol.pl. Centrala: Bielsko-Biała, ul. Partyzantów 51, T: 33 819 33 33, M: sekretariat@murapol.pl, murapol.pl

UWAGA: Powierzchnia liczona wg PN-ISO 9836; 1997. Na etapie projektu wykonawczego i realizacji obiektu mogą wystąpić korekty w powierzchni lokali i układzie ścian, powierzchnia liczona w stanie wykończonym.

Do obliczeń przyjęto 1,5 cm tynku. Do powierzchni użytkowej lokalu wlicza się powierzchnię pod ścianami działowymi, nadającymi się do demontażu.