

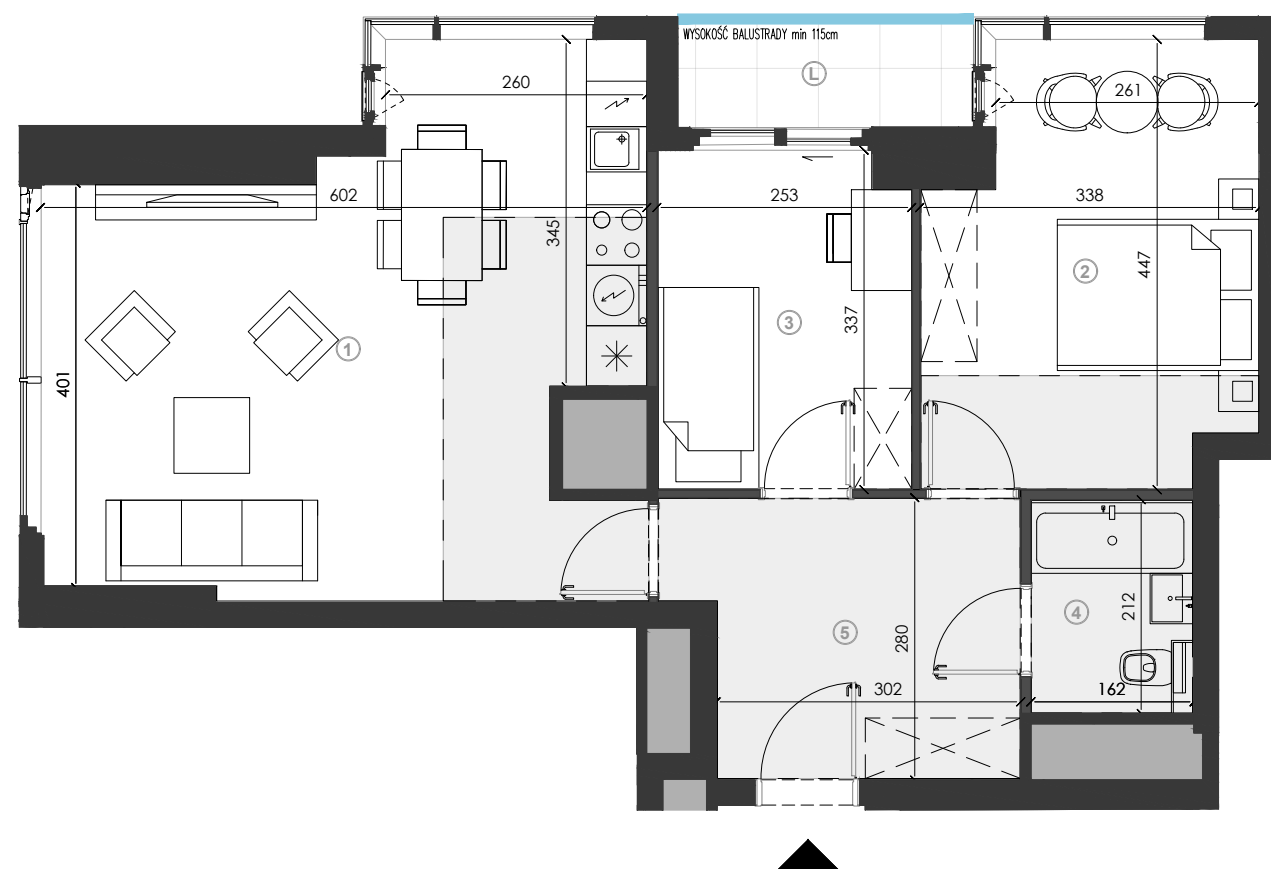
KARTA KATALOGOWA



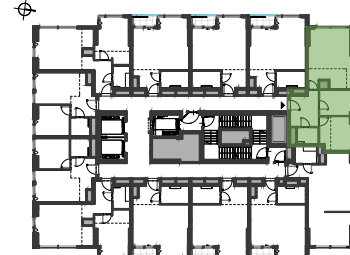
TOWAROWA TOWERS

ZESPÓŁ BUDYNKÓW MIESZKANIOWO-USŁUGOWYCH
 "PROSTA 69"
 Z USŁUGAMI I GARAŻEM PODZIEMNYM ORAZ DROGĄ
 WEWNĘTRZNA, POŁOŻONE NA DZIAŁCE NR EWID. 9/1,16
 ORAZ CZĘŚCI DZ. 9/2 ORAZ CZĘŚCI DZIAŁEK NR EWID. 8 I 1
 (POD WJAZD I INFRASTRUKTURĘ), OBRĘBU 6-04-09,
 PRZY ULICY PROSTEJ 69 W DZIELNICY WOLA,
 MIASTA ST. WARSZAWY

PLAN SYTUACYJNY



BUDYNEK A



KONDYGNACJA **3**

NR LOKALU **A19**

3-pokojowe

① P.DZIENNY+AN.	27.46m ²
② SYPIALNIA	13.48m ²
③ SYPIALNIA	8.31m ²
④ ŁAZIENKA	3.38m ²
⑤ PRZEDPOK.	8.95m ²
L LOGGIA	3.14m ²

POW. UŻYTKOWA **61.57m²**

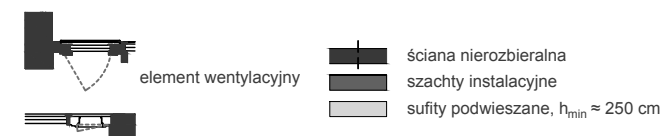
INWESTOR

ASBUD TOWAROWA Sp. z o.o. | tel. 800 600 600
 ul. Karolkowa 30 | www.asbud.com
 01-207 Warszawa | towarowa@asbud.com



PROJEKTANT
FS&P ARCUS

UWAGI:
 POWIERZCHNIĘ UŻYTKOWĄ LOKALU ORAZ POSZCZEGÓLNYCH POMIESZCZEŃ PODANO ZGODNIE Z NORMĄ PN: ISO 9836:1997 (Z UWZGLĘDNIENIEM TYNKÓW).
 PODANE WYMIARY POMIESZCZEŃ SĄ WYMIARAMI W ŚWIETLE PIONOWYCH PRZEGRÓD (ŚCIAN) W STANIE SUROWYM. DOCELOWE WYMIARY BĘDĄ RÓŻNE O
 GRUBOŚCI WARSTW WYKOŃCZENIA ORAZ WYKONANĄ ARANŻACJĘ I TOLERANCJE WYKONANIA ROBÓT. OSTATECZNY OBMIAR POWIERZCHNI BĘDZIE DOKONANY PO
 WYBUDOWANIU LOKALU (PRZED ARANŻACJĄ), A NINIEJSZY RYSUNEK PODAJE PRZYBLIŻONĄ POWIERZCHNIĘ DOCELOWĄ. PRZEDSTAWIONY RZUT W TYM POKAZANE
 NA NIM ROZMIESZCZENIA I UKŁAD ELEMENTÓW MAJĄ CHARAKTER ORIENTACYJNY I MOGĄ ULEC ZMIANIE (NP. ROZMIESZCZENIE URZĄDZEŃ SANITARNYCH,
 GRZEWCZYCH, DRZWIOWYCH, OKIENNYCH). POWIERZCHNIE PRZEDSTAWIONE NA RZUCIE I ICH WYMIARY W TYM WYMIARY ELEMENTÓW POMIESZCZEŃ MOGĄ ULEC
 ZMIANIE. POWIERZCHNIA ORAZ UKŁAD BALKONÓW, TARASÓW, LOGGII ORAZ OGRÓDKA MOGĄ ULEC ZMIANIE.



0 1 2 3m
 SKALA 1:75