

CITY VIBE.

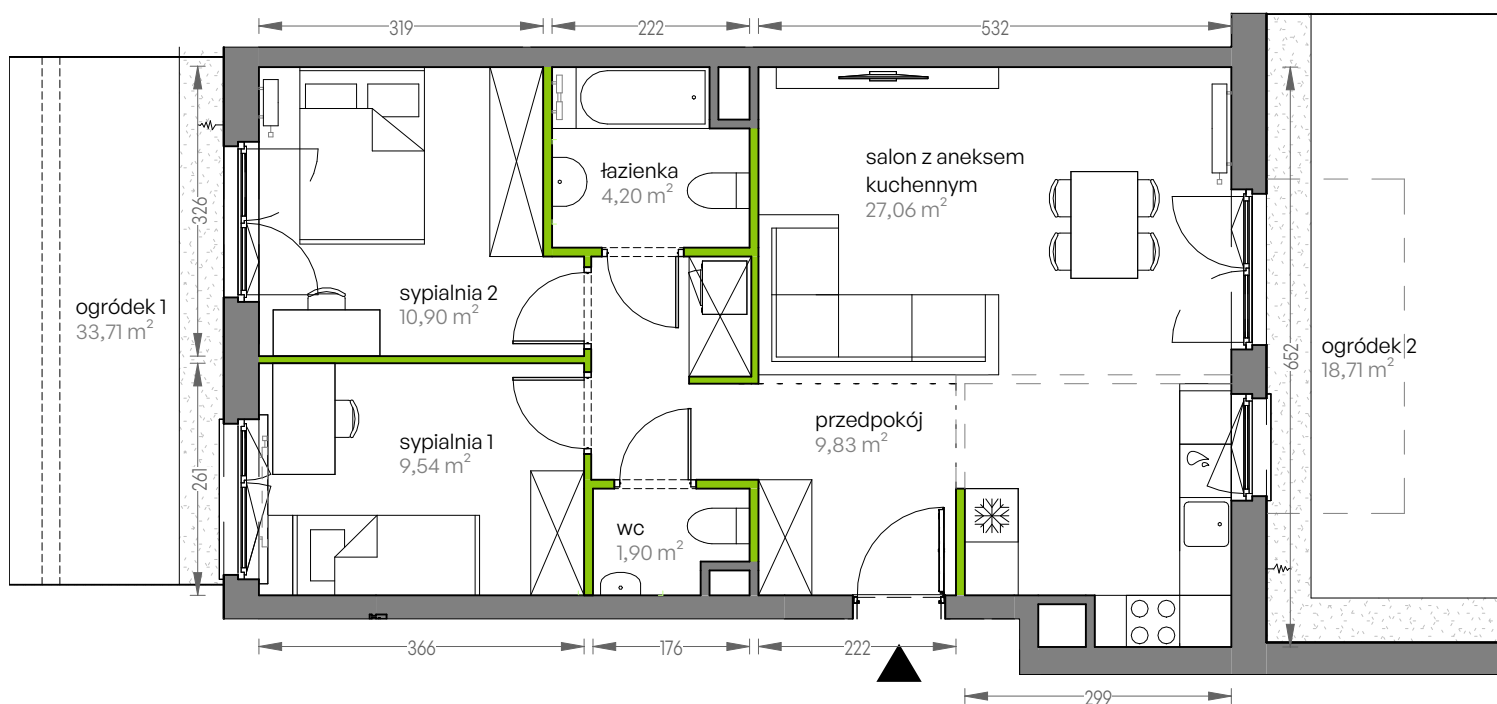
nr G.001



Powierzchnia **63,43 m²**

Parter

z ←

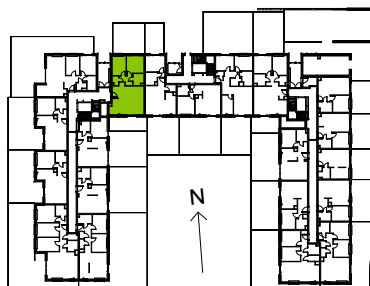


Aranżacja mieszkania jest przykładowa

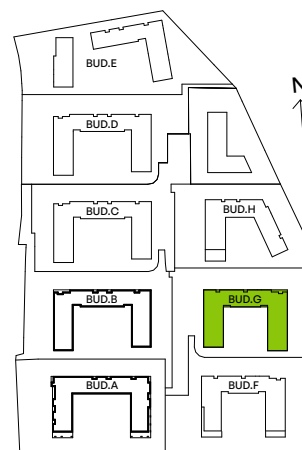
Powierzchnia użytkowa

salon z aneksem kuchennym	27,06 m ²
wc	1,90 m ²
sypialnia 1	9,54 m ²
sypialnia 2	10,90 m ²
łazienka	4,20 m ²
przedpokój	9,83 m ²
Razem	63,43 m²
+ogródek 1	33,71 m ²
+ogródek 2	18,71 m ²

Rzut kondygnacji Parter



Plan osiedla Budynek G



U nas nigdy nie płacisz za powierzchnię pod ścianami działowymi