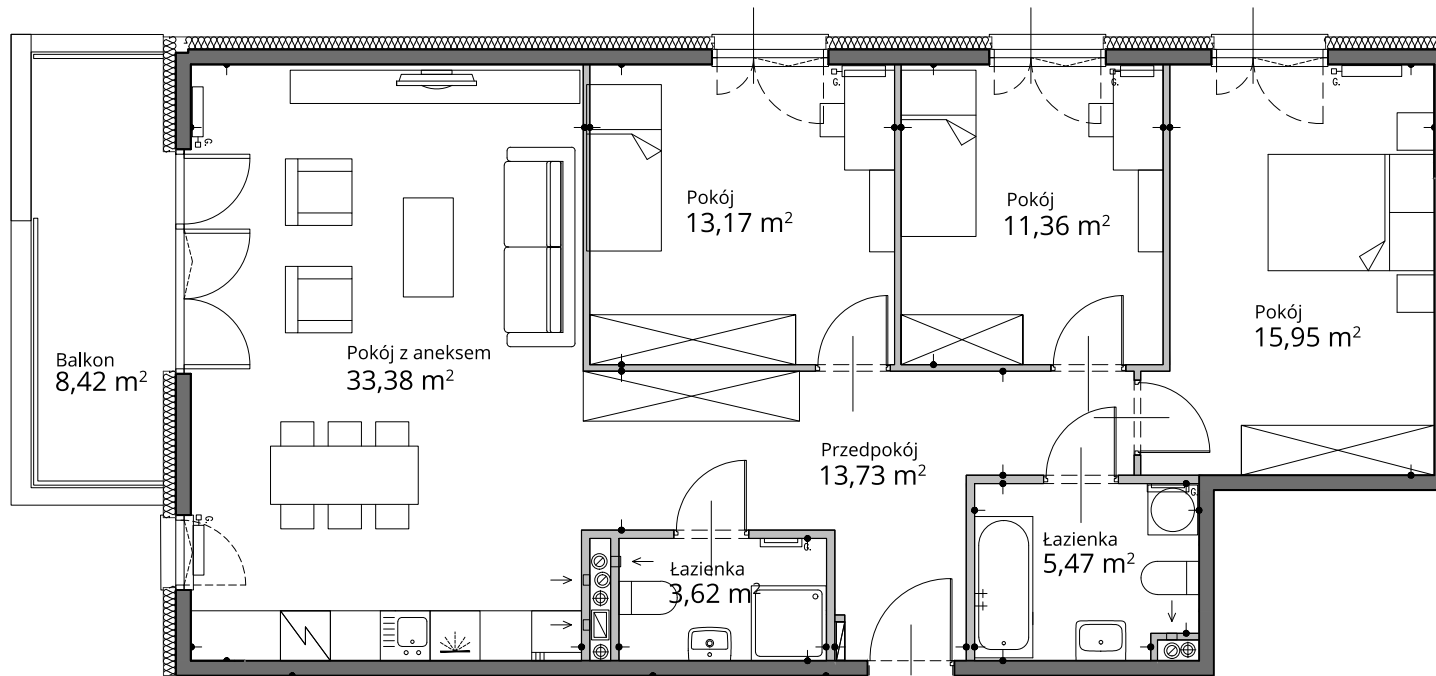
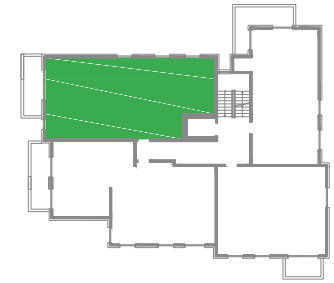


U Przybyszewskiego

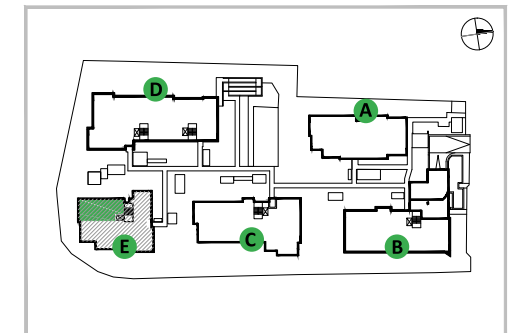
ul. Brązownicza

Kraków



- Ściany działowe
- Ściany konstrukcyjne

Inwentaryzacja zgodna ze stanem faktycznym z dnia 07.07.2023 r. Pomiar wykonano według normy PN-ISO 9836:1997. Przedstawiona aranżacja lokalu jest przykładowa, rysunki w tym zakresie mają charakter informacyjny i nie stanowią oferty w rozumieniu Kodeksu Cywilnego.



Budynek **E** Piętro **2** Nr. lokalu **89**

Pokój z aneksem	33,38 m ²
Pokój	13,17 m ²
Przedpokój	13,73 m ²
Pokój	11,36 m ²
Pokój	15,95 m ²
Łazienka	5,47 m ²
Łazienka	3,62 m ²

Pow. użytkowa - 96,68 m²

Balkon 8,42 m²

Biuro sprzedaży: ul. Armii Krajowej 19, tel.: 12 639 57 00

EKOPARK www.ekopark.pl