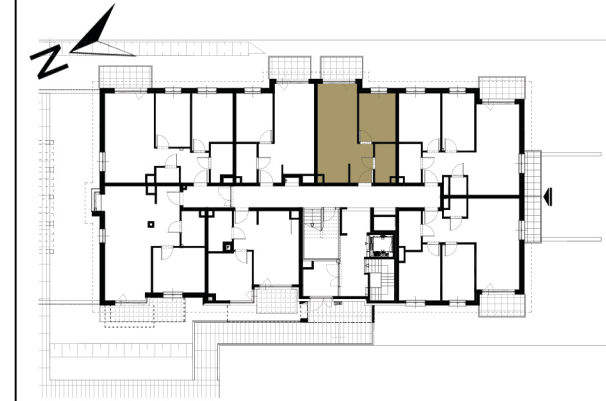


SCHEMAT LOKALIZACYJNY



PIĘTRO: PARTER

MIESZKANIE 4M.5

BILANS POWIERZCHNI

2 POKOJE + ANEKS KUCHENNY

№	Opis pomieszczenia	Powierzchnia (m <sup>2</sup> )
1.	Przedpokój	4,05m <sup>2</sup>
2.	Salon z aneksem kuchennym	19,90m <sup>2</sup>
3.	Pokój	9,60m <sup>2</sup>
4.	Łazienka	4,07m <sup>2</sup>

SUMA POWIERZCHNI PRZYKŁADOWEJ ARANŻACJI

37,62m<sup>2</sup>

B

Balkon

4,80m<sup>2</sup>

POWIERZCHNIA ŚCIAN DZIAŁOWYCH MOŻLIWYCH DO WYBURZENIA

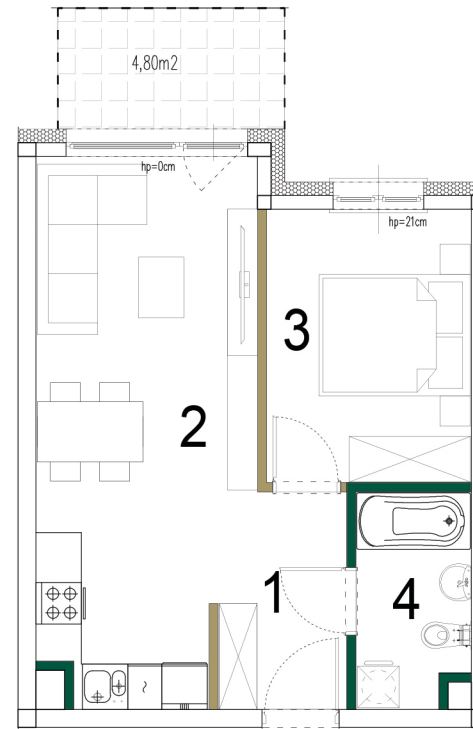
0,91m<sup>2</sup>

CAŁKOWITA POWIERZCHNIA UŻYTKOWA

38,53m<sup>2</sup>

INWESTOR

Dworska Antrans Invest Sp. z o.o. Sp. K.  
ul. Wspólna 1C, 302 -300 Olszusz



	ŚCIANY DZIAŁOWE
	ŚCIANY DZIAŁOWE DO DEMONTAŻU

- Wymiary pomieszczeń, balkonów, lokalizację przyrządów sanitarnych i inne podano na podstawie projektu budowlanego. W toku budowy mogą wystąpić różnice w stosunku do stanu wynikającego z projektu, wynikające ze specyfikacji prac budowlanych.
- Przedstawiona aranżacja lokalu jest przykładowa, rysunki w tym zakresie mają charakter poglądowy oraz informacyjny i nie stanowią oferty w rozumieniu Kodeksu Cywilnego.
- Powierzchnia użytkowa lokalu oraz pomieszczeń określona jest na podstawie rozporządzenia Ministra Transportu, Budownictwa i Gospodarki Morskiej z dnia 25.04.2012r. w sprawie szczegółowego zakresu i formy projektu budowlanego oraz przy uwzględnieniu treści Polskiej Normy PN-ISO 9836. Powierzchnia użytkowa uwzględnia powierzchnię elementów nadających się do demontażu i rozbiórki (rury, kanały, ścianki działowe), nie uwzględnia natomiast powierzchni otworów na drzwi i okna oraz w elementach zamykających.