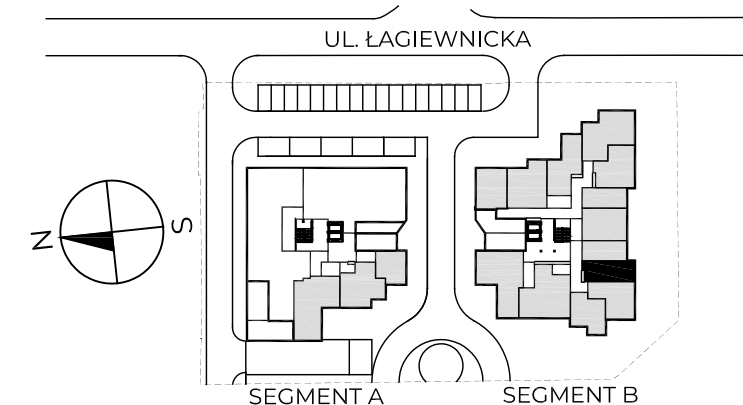
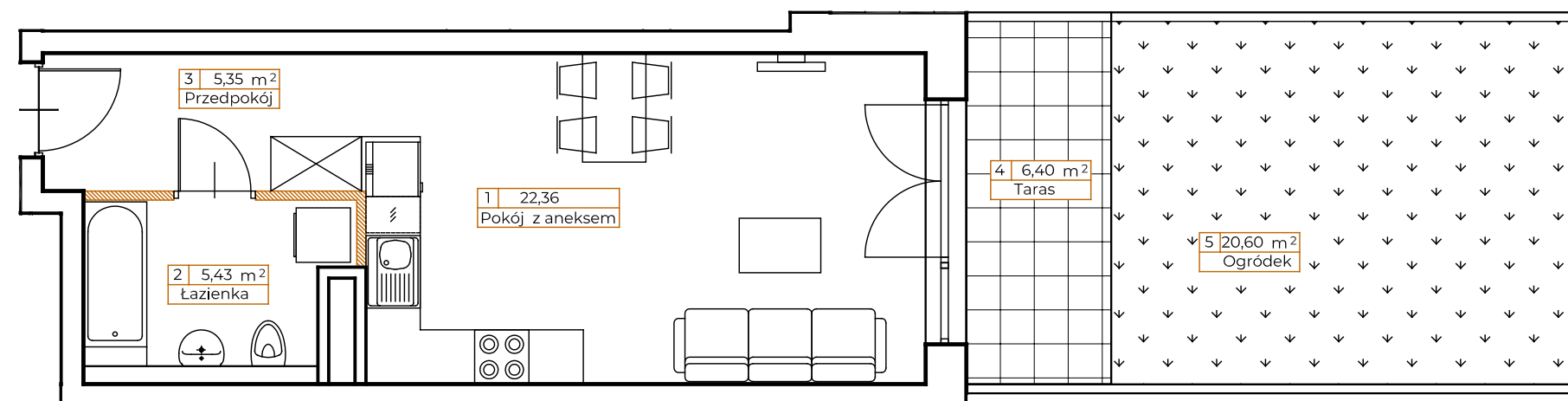


LOKAL: B09**PIĘTRO: 0****KLATKA: B****METRAŻ: 33,14m²**

| | |
|--------------------|----------------------|
| 1. Pokój z aneksem | 22,36 m ² |
| 2. Łazienka | 5,43 m ² |
| 3. Przedpokój | 5,35 m ² |



● ściany nośne

● ściany działowe

0 0.5m 1m

KONTAKT: SPRZEDAZ@NOVYMATECZNY.PL

TEL. +48 533 744 899

Powierzchnia użytkowa pomieszczeń podana jest zgodnie z rozporządzeniem Ministra Rozwoju w sprawie szczegółowego zakresu i formy projektu budowlanego z dnia 11 września 2020r. (Dz.U. z 2020 poz.1609) oraz zgodnie z PN-ISO 9836:2022-07. Wymiary i powierzchnie lokali w dalszy etapie projektowania mogą ulec nieznacznym zmianom. Podane wymiary są wymiarami w świetle pionowych przegród (ścian) w stanie surowym. Urządzenia elektryczne, sanitarne i drzwi wewnętrzne nie stanowią wyposażenia lokali, a ich rozmieszczenie jest przykładowe. Przedstawione plany mają charakter wyłącznie informacyjny i nie stanowią oferty w rozumieniu Kodeksu Cywilnego. Projekt chroniony prawem autorskim

POWIERZCHNIA UŻYTKOWA 33,14 m²

| | |
|------------|----------------------|
| 4. Taras | 6,40 m ² |
| 5. Ogródek | 20,60 m ² |

 NOVYMATECZNY.PL