

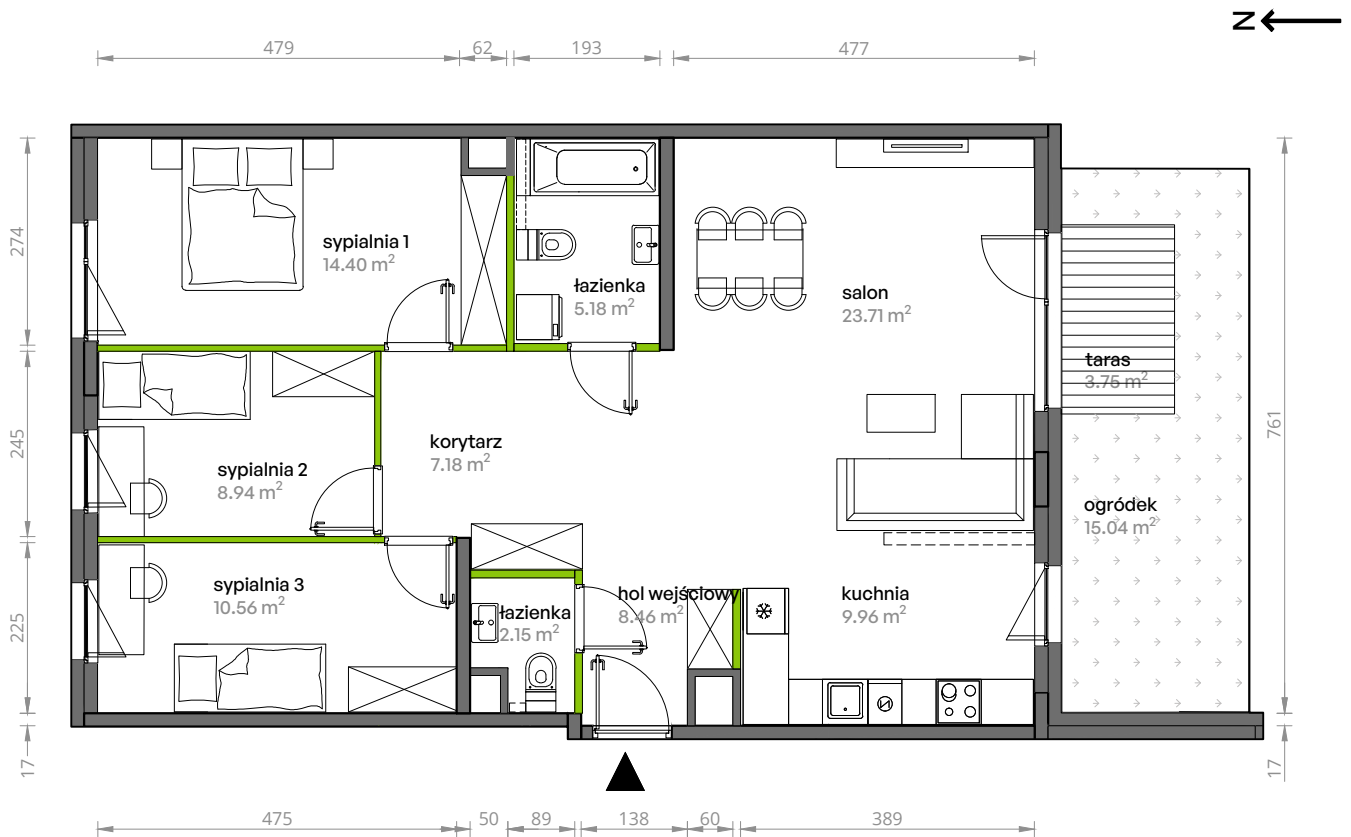
# Aleje Praskie.

## nr 110



Powierzchnia **90,54 m<sup>2</sup>**

**Parter**

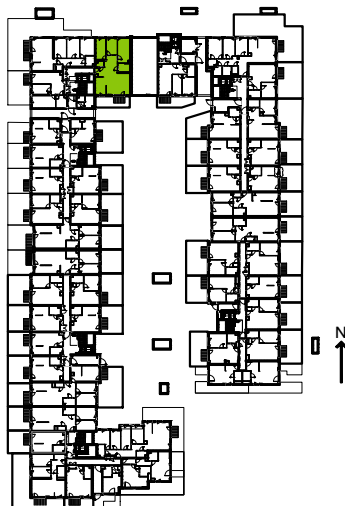


Aranżacja mieszkania jest przykładowa.

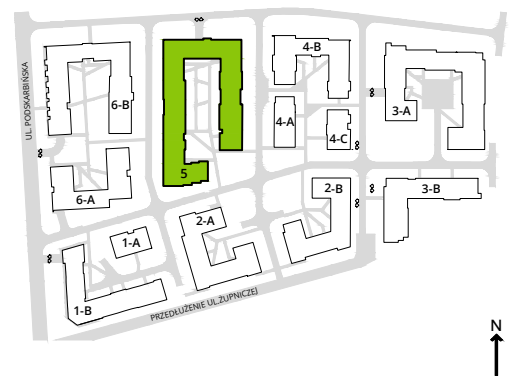
### Powierzchnia użytkowa

hol wejściowy	8.46 m <sup>2</sup>
korytarz	7.18 m <sup>2</sup>
łazienka	5.18 m <sup>2</sup>
WC	2.15 m <sup>2</sup>
sypialnia 1	14.40 m <sup>2</sup>
sypialnia 2	8.94 m <sup>2</sup>
sypialnia 3	10.56 m <sup>2</sup>
salon	23.71 m <sup>2</sup>
kuchnia	9.96 m <sup>2</sup>
<b>Razem</b>	<b>90.54 m<sup>2</sup></b>
+taras	3.75 m <sup>2</sup>
+ogródek	15.04 m <sup>2</sup>

### Rzut kondygnacji Parter



### Plan osiedla Budynek 5



U nas nigdy nie płacisz za powierzchnię pod ścianami działowymi.