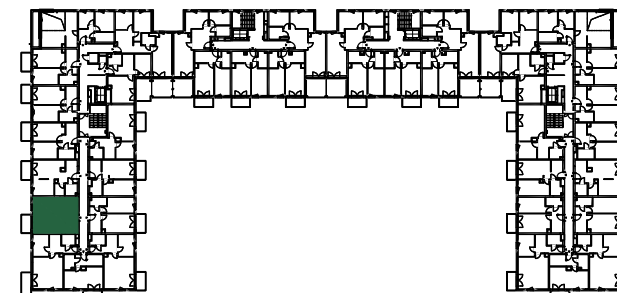
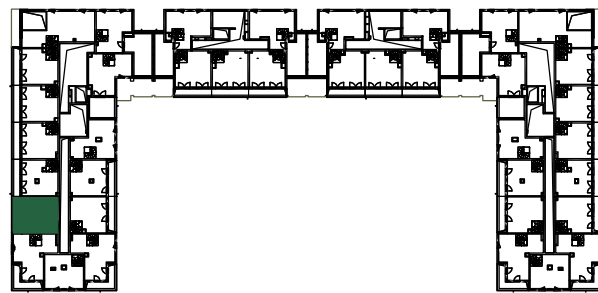


SKALA 1:100



3. PIĘTRO	
MIESZKANIE NR 3.125	
3.125.1	przedpokój 8.26 m ²
3.125.2	pokój z aneksem 16.44 m ²
3.125.3	pokój 12.55 m ²
3.125.4	łazienka 3.80 m ²
3.125.5	antresola 30.48 m ²

ANTRESOLA 3 PIĘTRA

PIĘTRO 3

NUMER MIESZKANIA
3.125

POWIERZCHNIA MIESZKANIA
71,53 m²

- POWIERZCHNIA UŻYTKOWA OBLICZANA WEDŁUG NORMY PN-ISO 9836:2015 - STAN WYKOŃCZONY PRZYJĘTY ZGODNIE ZE STANDARDEM WYKONANIA BUDYNKU I ZAPISAMI UMOWY DEWELOPERSKIEJ.
- RZUT MIESZKANIA ZOSTAŁ SPORZĄDZONY NA PODSTAWIE PROJEKTU BUDOWLANEGO, ZA STRZEŻĄ SIĘ MOŻLIWOŚĆ ZMIAN W UKŁADZIE MIESZKAN I PODANYCH POWIERZCHNIACH, ZGODNIE Z ZAPISAMI UMOWY DEWELOPERSKIEJ.
- W ZWIĄZKU W OPRACOWYWIANIEM PROJEKTU WYKONAWCZEGO ZE WZGLĘDÓW KONSTRUKCYJNYCH, INSTALACYJNYCH I ARCHITEKTONICZNYCH MOGA WYSTĄPIĆ ZMIANY W ZAKRESIE PIONOWY I KOMINOWY ORAZ KOREKTY OTWORÓW OKIENNYCH