

# Murapol Osiedle Faktoria

Łódź | al. 1 Maja



mieszkanie **1.A.0.11**

piętro 0

budynek 1

1. Przedpokój **1,12 m<sup>2</sup>**

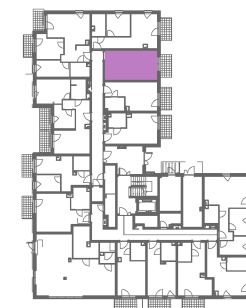
2. Salon/Aneks kuchenny **19,60 m<sup>2</sup>**

3. Łazienka **5,00 m<sup>2</sup>**

metraż **25,72 m<sup>2</sup>**

ogródek **15,42 m<sup>2</sup>**

taras **4,5 m<sup>2</sup>**



0 1 2 5 m

Podziałka podana z tolerancją +/- 5%

Aranżacja mieszkania ma charakter podglądowy

Biuro Sprzedaży: Łódź, aleja 1 Maja 123; - **T: 42 237 16 75, M: lodz@murapol.pl**. Centrala: Bielsko-Biała, ul. Partyzantów 51, T: 33 819 33 33, M: sekretariat@murapol.pl, **murapol.pl**

UWAGA: Powierzchnia liczona wg PN-ISO 9836; 2022. Na etapie projektu wykonawczego i realizacji obiektu mogą wystąpić korekty w powierzchni lokali i układzie ścian, powierzchnia liczona w stanie wykończonym. Do obliczeń przyjęto 1,5 cm tynku.