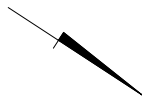
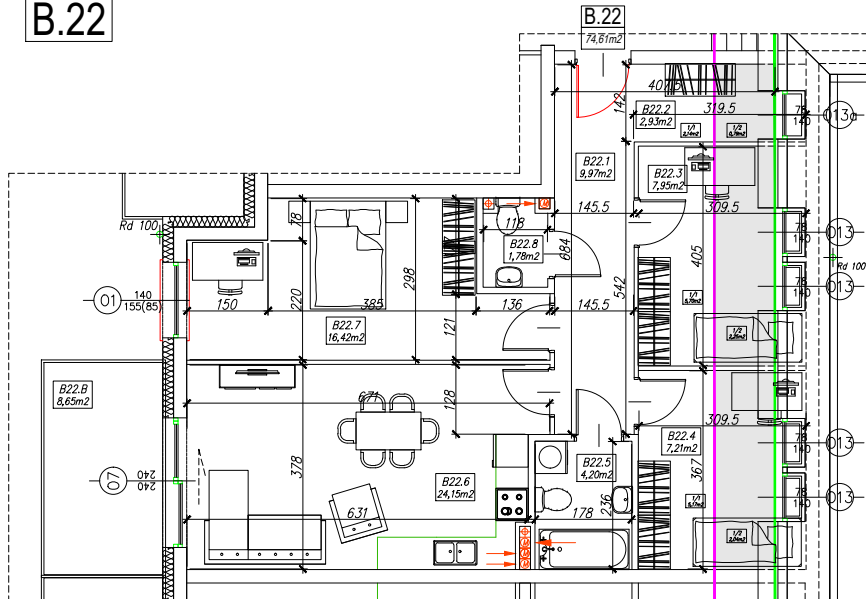




B.22



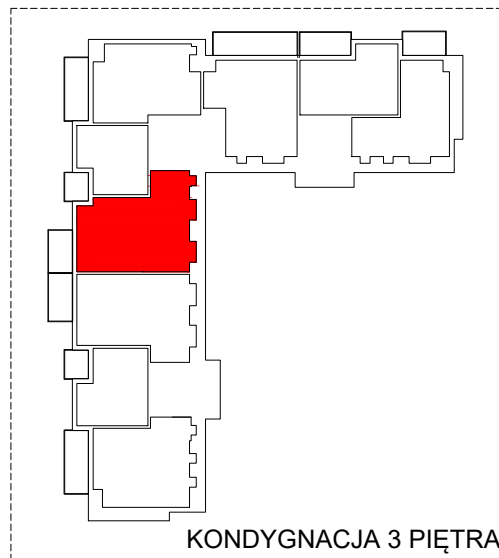
STAN AKTUALNY
NA DZIEŃ

LOKAL MIESZKALNY nr 22
3 piętro
POWIERZCHNIA UŻYTKOWA MIESZKANIA
74,61 m²

wg PN-ISO 9836:2015-12

KOMÓRKA LOKATORSKA nr 22
powierzchnia użytkowa komórki lokatorskiej
6,31m²

wg PN-ISO 9836:2015-12

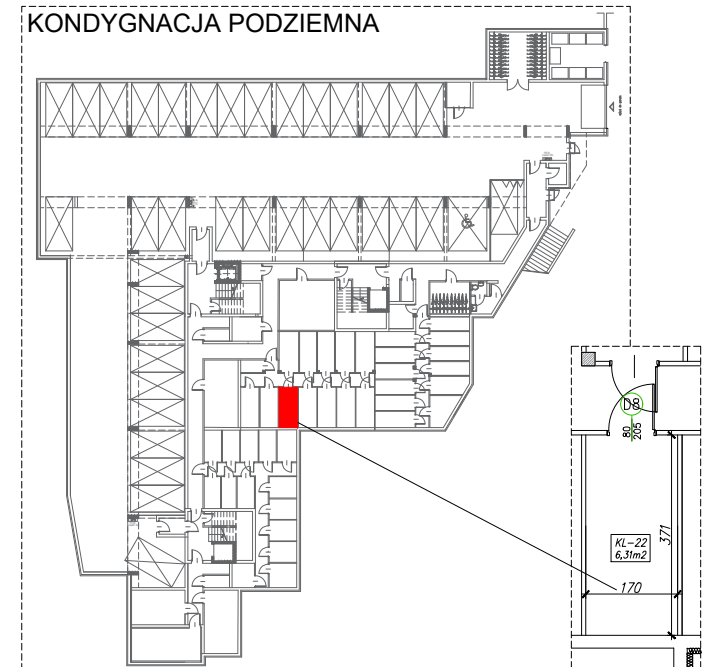


KONDYGNACJA 3 PIĘTRA

MIESZKANIE B22

nr pom.	nazwa pomieszczenia	pow. m ²
B22.1	KORYTARZ	9,97
B22.2	GARDEROBA	2,93
B22.3	POKÓJ	7,95
B22.4	POKÓJ	7,21
B22.5	ŁAZIENKA	4,20
B22.6	POKÓJ DZIENNY + ANEKS KUCHENNY	24,15
B22.7	POKÓJ	16,42
B22.8	TOALETA	1,78
	powierzchnia łączna:	74,61

KONDYGNACJA PODZIEMNA



KOMÓRKA LOKATORSKA nr 22