

VILLA JAŚKOWA DOLINA

by **CORDIA**

budynek nr **3A**
mieszkanie nr **2**
piętro **0**
liczba pokoi **3**

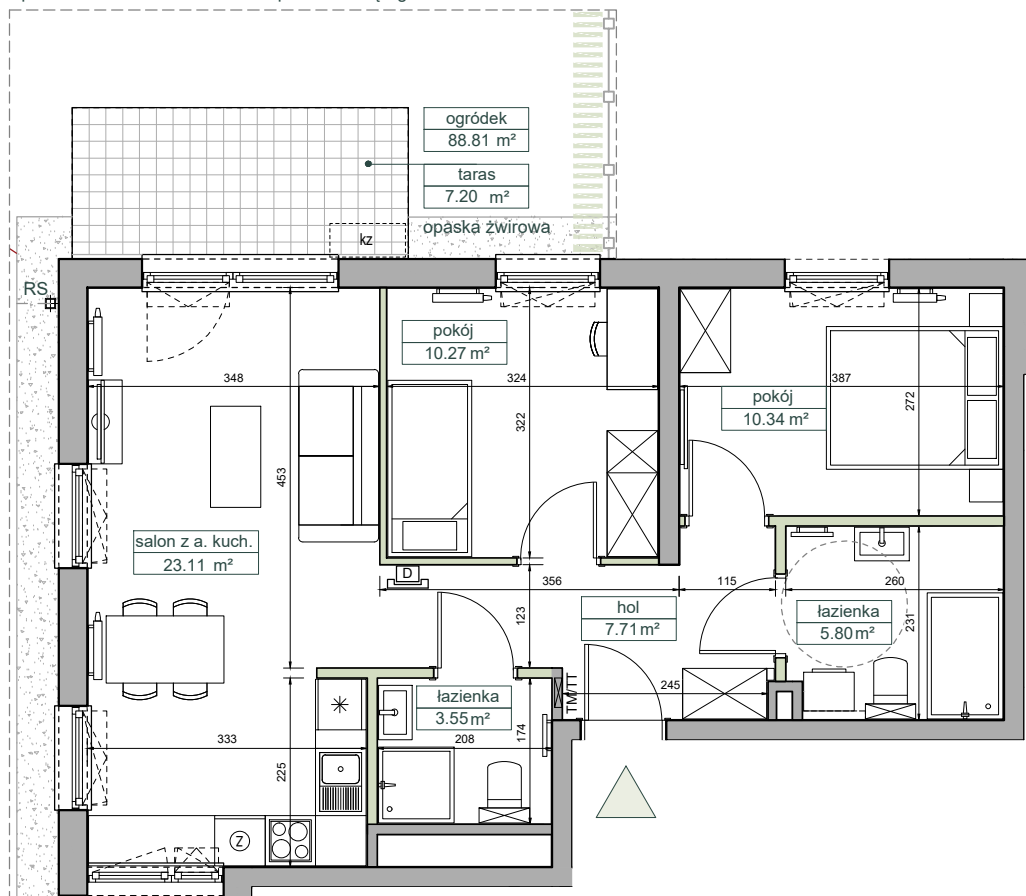
ZESTAWIENIE POWIERZCHNI

SALON Z ANEKSEM	23.11 m ²
POKÓJ	10.27 m ²
POKÓJ	10.34 m ²
ŁAZIENKA	5.80 m ²
ŁAZIENKA	3.55 m ²
HOL	7.71 m ²

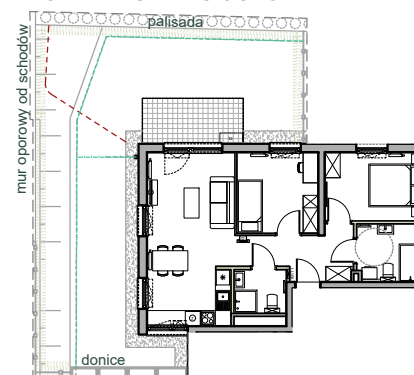
POW. UŻYTKOWA	60.78 m²
POW. PRZEGRÓD	1.68 m ²
POW. ROZLICZENIOWA	62.46 m²
OGRÓDEK	ok. 88.81 m ²

POŁOŻENIE NA KONDYGNACJI

* powierzchnia tarasu wliczona w powierzchnię ogródka



SCHEMAT UKŁADU OGRÓDKA



- instalacja elektryczna
- - - korytko odwadniające w ogródkach
- ▭ skarpa

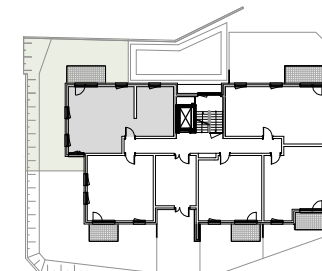
* mieszkanie dostosowane do potrzeb osoby niepełnosprawnej (poruszającej się na wózku)
drzwi zwiększone do szer. 90 cm w świetle



0 1 2 3 4 5m

Ściany możliwe do rearanżacji Ściany niedemontowalne

- ||||| wysokie trawy
- RS rura spustowa
- TM/TT tablica mieszkaniowa, teletechniczna
- o ogrodzenie
- możliwa lokalizacja jednostki zewnętrznej klimatyzacji
- wideodomofon



DEWELOPER

CORDIA

www.cordiapolska.pl

PROJEKTANT

MS | 15

www.ms15.pl

Karta ma jedynie znaczenie poglądowe i przedstawia przykładową aranżacją lokalu, mogą wystąpić różnice wymiarów i usytuowania elementów powstałe w trakcie realizacji prac budowlanych. Wymiary pomieszczeń, lokalizację przyborów sanitarnych, rozmieszczenie punktów instalacyjnych itp. podano zgodnie z projektem wykonawczym. Powierzchnia użytkowa lokalu jest określona na podstawie Rozporządzenia Ministra Transportu, Budownictwa i Gospodarki Morskiej z dnia 25 kwietnia 2012 r. w sprawie szczegółowego zakresu i formy projektu budowlanego, zgodnie z zasadami zawartymi w polskiej normie PN-ISO 9836:1997. Powierzchnia użytkowa lokalu jest obliczana w metrach kwadratowych z dokładnością do dwóch miejsc po przecinku. Powierzchnia rozliczeniowa została wyliczona zgodnie z zasadami szczegółowo opisanymi w umowie deweloperskiej/przedwstępnej. Przedstawiona aranżacja i wykończenie mają charakter wyłącznie przykładowy, w szczególności jedynie przykładowe - i nie wchodzące w skład oferty oraz wykończenia zbywanego lokalu są elementy aranżacyjne (meble, AGD, elementy dekoracyjne, ozdoby itp.), jak również układ kolorów i sposób malowania. Podane na karcie wymiary pomieszczeń są poglądowe, wskazano je zgodnie z projektem wykonawczym (bez uwzględnienia grubości tynków), w świetle pionowych przegród (ścian) w stanie surowym. Karta nie stanowi publicznego zapewnienia Dewelopera co do właściwości lokalu.