



MOTŁAWA
GARDEN

MARVIPOL
development

BUDYNEK **B3**

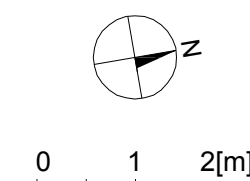
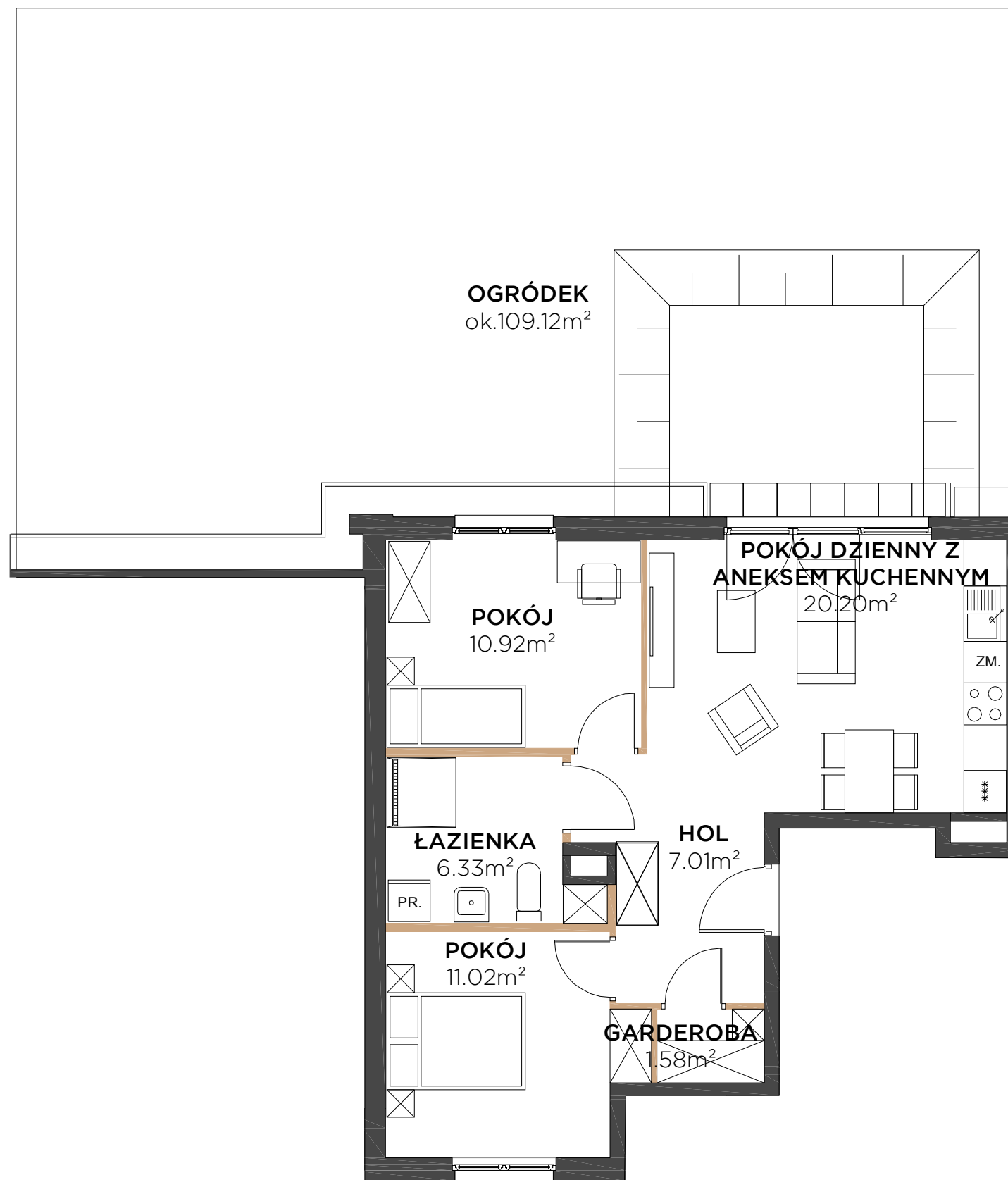
KLATKA **1**

PIĘTRO **0**

MIESZKANIE **M1**

Hol	7.01m ²
Łazienka	6.33m ²
Pokój dzienny z aneksem kuchennym	20.20m ²
Pokój	11.02m ²
Pokój	10.92m ²
Garderoba	1.58m ²
pow. pod ściankami działowymi	2.58m ²
POW. UŻYTKOWA	59.64m²

Ogródek **ok.109.12m²**

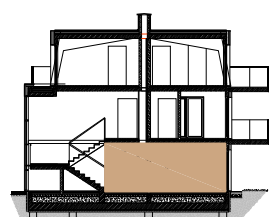


Przedstawiona na rzucie aranżacja ma charakter poglądowy

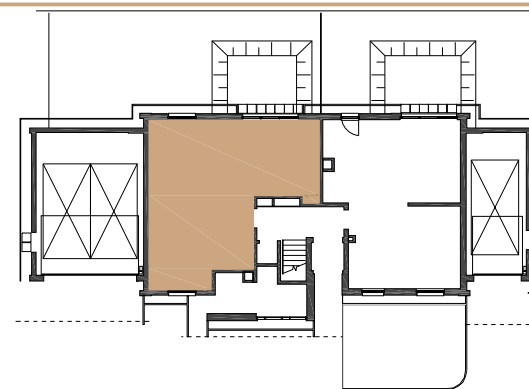
LOKALIZACJA MIESZKANIA



BUDYNEK



PIĘTRO



RZUT

Powierzchnia użytkowa Lokalu została określona w oparciu o Rozporządzenie MTBIGM z dnia 25 kwietnia 2012 roku w sprawie szczegółowego zakresu i formy projektu budowlanego (Dz. U. 2012 r., poz. 462) z uwzględnieniem Normy PN-ISO 9836:1997 (przy założeniach: 1/. powierzchnia użytkowa lokalu jest obliczana w metrach kwadratowych z dokładnością do 0,01 m², 2/. powierzchnia użytkowa lokalu jest obliczana dla wymiarów lokalu w stanie wykończonym (po tynkach), na poziomie podłogi, nie licząc listew przypodłogowych, progów itp. ; 3/. do powierzchni użytkowej lokalu nie wlicza się: powierzchni otworów na drzwi i okna; 4/. do powierzchni użytkowej lokalu wlicza się powierzchnie pod ściankami działowymi)

AKTUALIZACJA - 05.05.2022