

# Murapol Osiedle Dynamia

Gdynia | ul. Wiczlińska

mieszkanie **3.A.1.14**

piętro **1**

budynek **3**

1. przedpokój **3,57 m<sup>2</sup>**

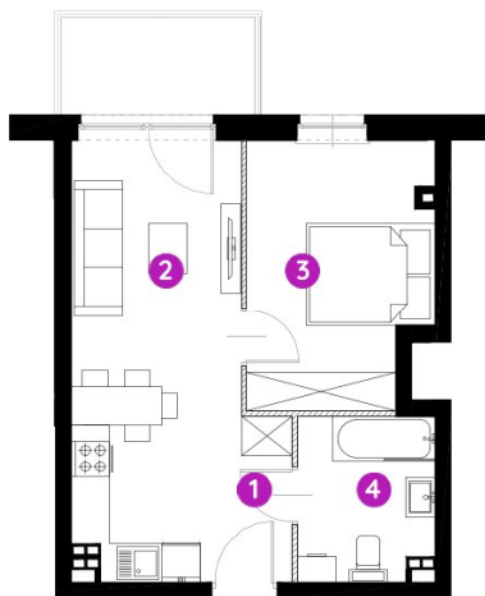
2. salon z aneksem kuch. **15,93 m<sup>2</sup>**

3. sypialnia **11,16 m<sup>2</sup>**

4. łazienka **5,17 m<sup>2</sup>**

**metraż** **35,83 m<sup>2</sup>**

balkon **4,5 m<sup>2</sup>**



0 1 2 5m

Podziałka podana z tolerancją +/- 5%

Aranżacja mieszkania ma charakter poglądowy.

Biuro Sprzedaży: Gdynia ul. Wiczlińska 107 - **T: 58 355 53 33, M: gdynia@murapol.pl**. Centrala: Bielsko-Biala, ul. Dworkowa 4, T: 33 819 33 33, M: sekretariat@murapol.pl, **murapol.pl**

Powierzchnia liczona wg PN-ISO 9836:2022-07. Na etapie projektu wykonawczego i realizacji obiektu mogą wystąpić korekty w powierzchni lokali i układzie ścian, powierzchnia liczona w stanie wykończonym.

Do obliczeń przyjęto 1,5 cm tynku.