



NR BUDYNKU:

4

KONDYGNACJA:

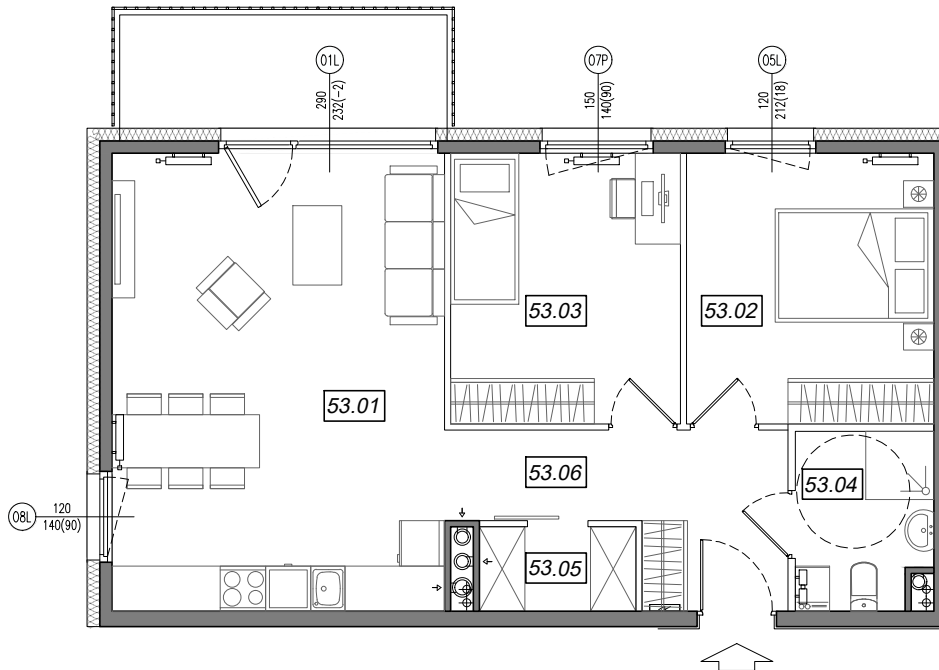
IV PIĘTRO

NR MIESZKANIA:

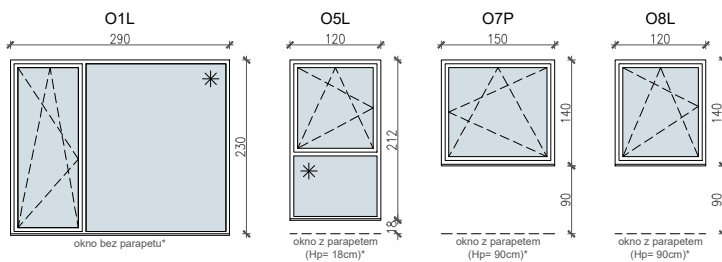
4.A.53

POWIERZCHNIA:

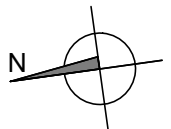
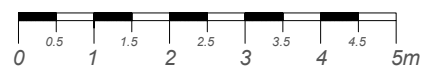
63.11 m<sup>2</sup>



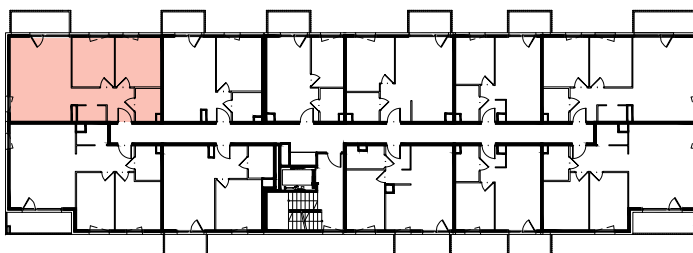
**SCHEMAT OKIEN W WIDOKU  
OD WEWNĄTRZ:**



- ściany niedemontowalne
- ściany możliwe do rearanżacji



**LOKALIZACJA MIESZKANIA:**



NR	POMIESZCZENIE	POW.
53.01	POKÓJ + ANEKS KUCHENNY	26.44 m <sup>2</sup>
53.02	SYPIALNIA	11.64 m <sup>2</sup>
53.03	SYPIALNIA	10.84 m <sup>2</sup>
53.04	ŁAZIENKA	4.10 m <sup>2</sup>
53.05	GARDEROBA	2.28 m <sup>2</sup>
53.06	KOMUNIKACJA	7.81 m <sup>2</sup>
<b>POWIERZCHNIA MIESZKANIA:</b>		<b>63.11 m<sup>2</sup></b>
<b>POWIERZCHNIA BALKONU:</b>		<b>6.49 m<sup>2</sup></b>

Instalacja kanalizacji sanitarnej może być prowadzona nad poziomem posadzki. Przyłącza instalacji wod-kan mogą być prowadzone natynkowo.

Powierzchnie mieszkań liczone wg. Normy PN-ISO 9836:2015-12 (tolerancja ± 5cm).

Hp - wysokość niewykończonego parapetu mierzona od projektowanego poziomu wykończonej posadzki lokalu (tolerancja ± 2cm).

Przedstawiona aranżacja i wykończenie ma charakter wyłącznie poglądowy i nie stanowi oferty.