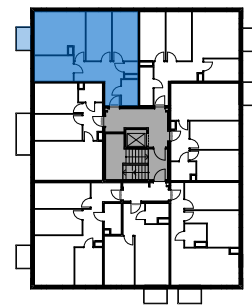
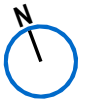


## mieszkanie 23

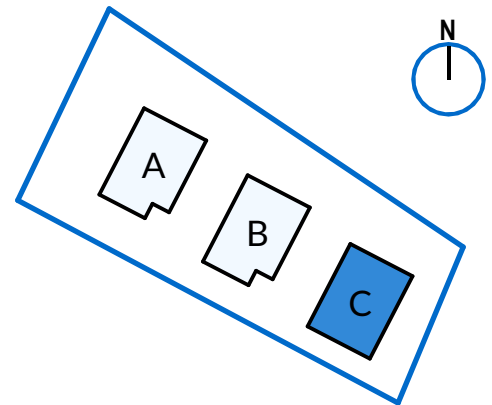
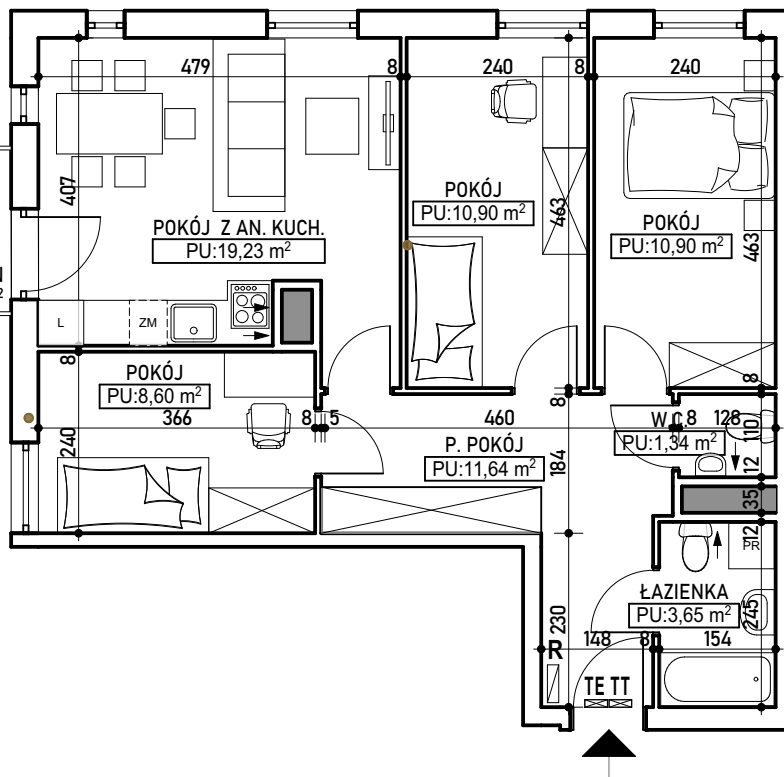
budynek	C
mieszkanie	23
piętro	3
liczba pokoi	4
powierzchnia użytkowa	66,26 m <sup>2</sup>

balkon 2,87 m<sup>2</sup>

ul. Jodłowicka 5



RZUT KONDYGNACJI 3 PIĘTRA BUD. C  
Z ZAZNACZENIEM LOKALU MIESZKALNEGO

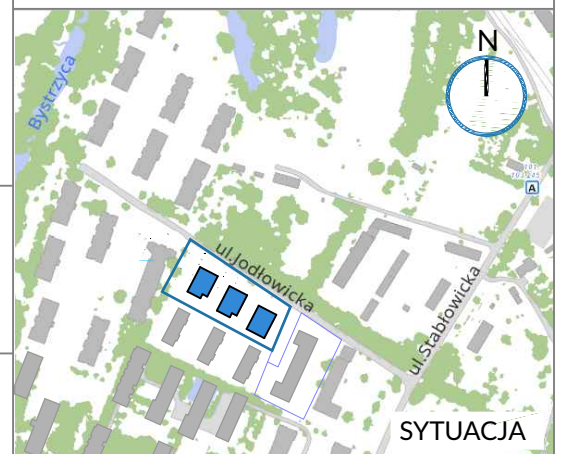


BUDYNEK C - LOKALIZACJA

LEGENDA:

-  -tablice elektryczna
-  i teletechniczna.
-  -szafka rozdzielaczowa centralnego ogrzewania
-  -wejście do mieszkania

UWAGA: Plany mieszkań przedstawiają układ funkcjonalny pomieszczeń i należy traktować je poglądowo. Wymiary pomieszczeń podano w świetle muru (bez tynku). Ostateczne wymiary mogą odbiegać od przedstawionych. Zastrzega się możliwość zmian w układach lokali, zgodnie z zapisami umowy deweloperskiej. Pomiar powierzchni użytkowej według normy: PN-ISO 9836:2015-12, zgodnie z zapisami umowy deweloperskiej.




SYTUACJA

deweloper:  
**www.wrobud.pl**

biuro sprzedaży:  
**605 234 900**  
mieszkania@wrobud.pl

Wrobud Sp. z o.o.  
54-517 Wrocław  
ul. Szczecińska 7

 Biuro Projektów  
**PRO ART**  
Jacek Kowalski