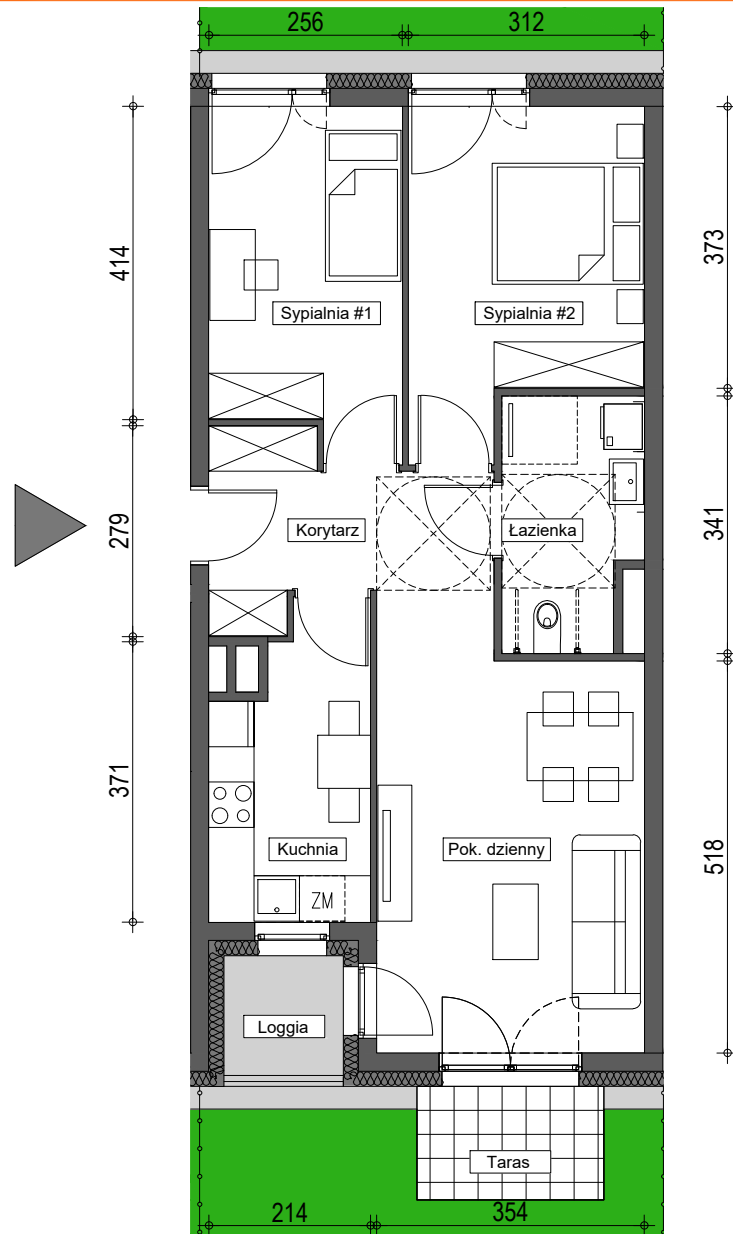


# MIESZKANIE B1/M01/0p.

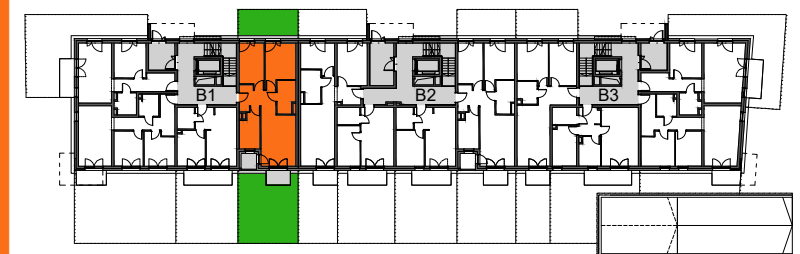


SKALA 1:100  
0 1 2 3 m

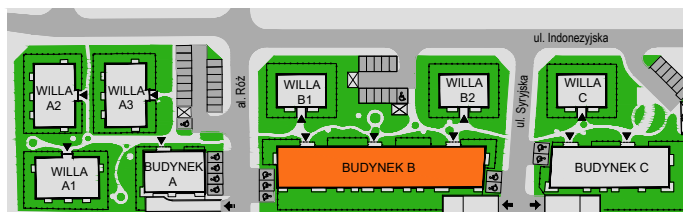


## ZESTAWIENIE POWIERZCHNI

Pokój dzienny	18,15
Sypialnia #1	11,13
Sypialnia #2	12,66
Kuchnia	7,84
Łazienka	5,90
Korytarz	8,84
<b>POW. UŻYTKOWA LOKALU</b>	<b>64,52 m<sup>2</sup></b>
Loggia	2,73 m <sup>2</sup>
Ogródek	63,64 m <sup>2</sup>
w tym taras	3,71 m <sup>2</sup>



PARTER



1. Przedstawiona aranżacja ma charakter przykładowy i należy traktować ją poglądowo, umeblowanie nie stanowi wyposażenia nabywanego mieszkania.
2. Wymiary pomieszczeń podano zgodnie z projektem budowlanym, w stanie surowym bez tynków. Powierzchnie użytkowe pomieszczeń wyliczono na podstawie Polskiej Normy PN-ISO 9836:1997 z uwzględnieniem tynku grubości 1,5cm. Na poddaszu powierzchnia użytkowa liczona jest od wysokości pomieszczenia 1,9 m. Ostateczne wymiary zostaną określone na podstawie pomiarów powykonawczych.
3. Przedstawiona karta ma charakter poglądowy i nie stanowi oferty w rozumieniu prawa.