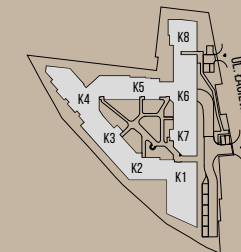


LOKAL NR 53
PIĘTRO 6
KLATKA K1

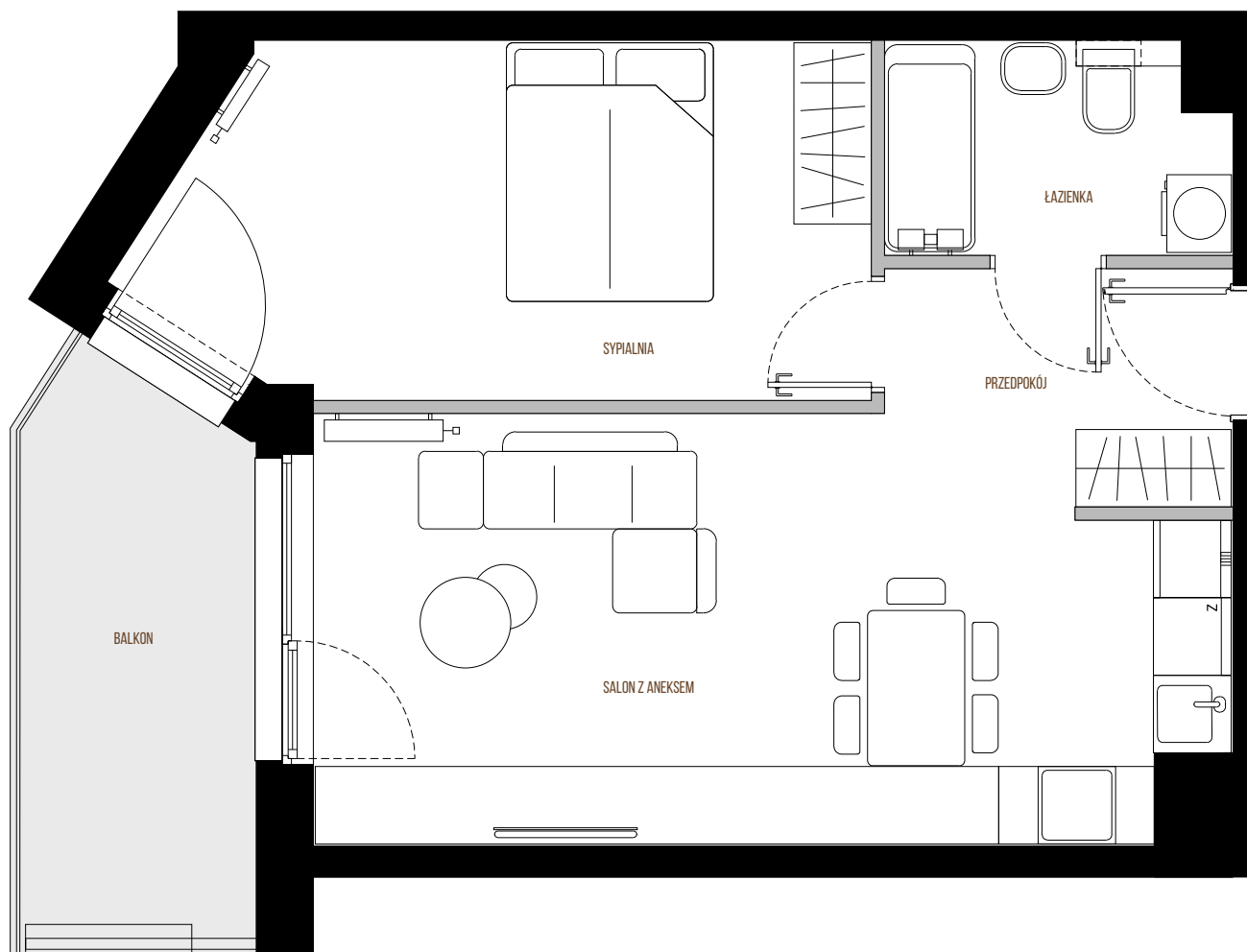
LICZBA POKOI 2
 POW. UŻYTKOWA 45,84 m²
 POW. CAŁOŚCIOWA 47,26 m²

1. PRZEDPOKÓJ 5,10 m²
 2. SALON Z ANEKS. 21,69 m²
 3. SYPIALNIA 14,77 m²
 4. ŁAZIENKA 4,28 m²
 BALKON



SITUACJA

RZUT LOKALU



RZUT KONDYGNACJI

