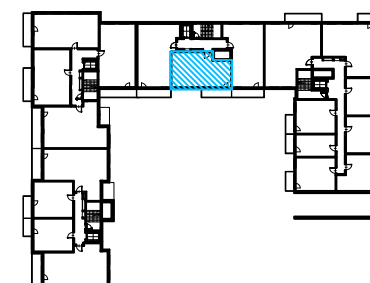
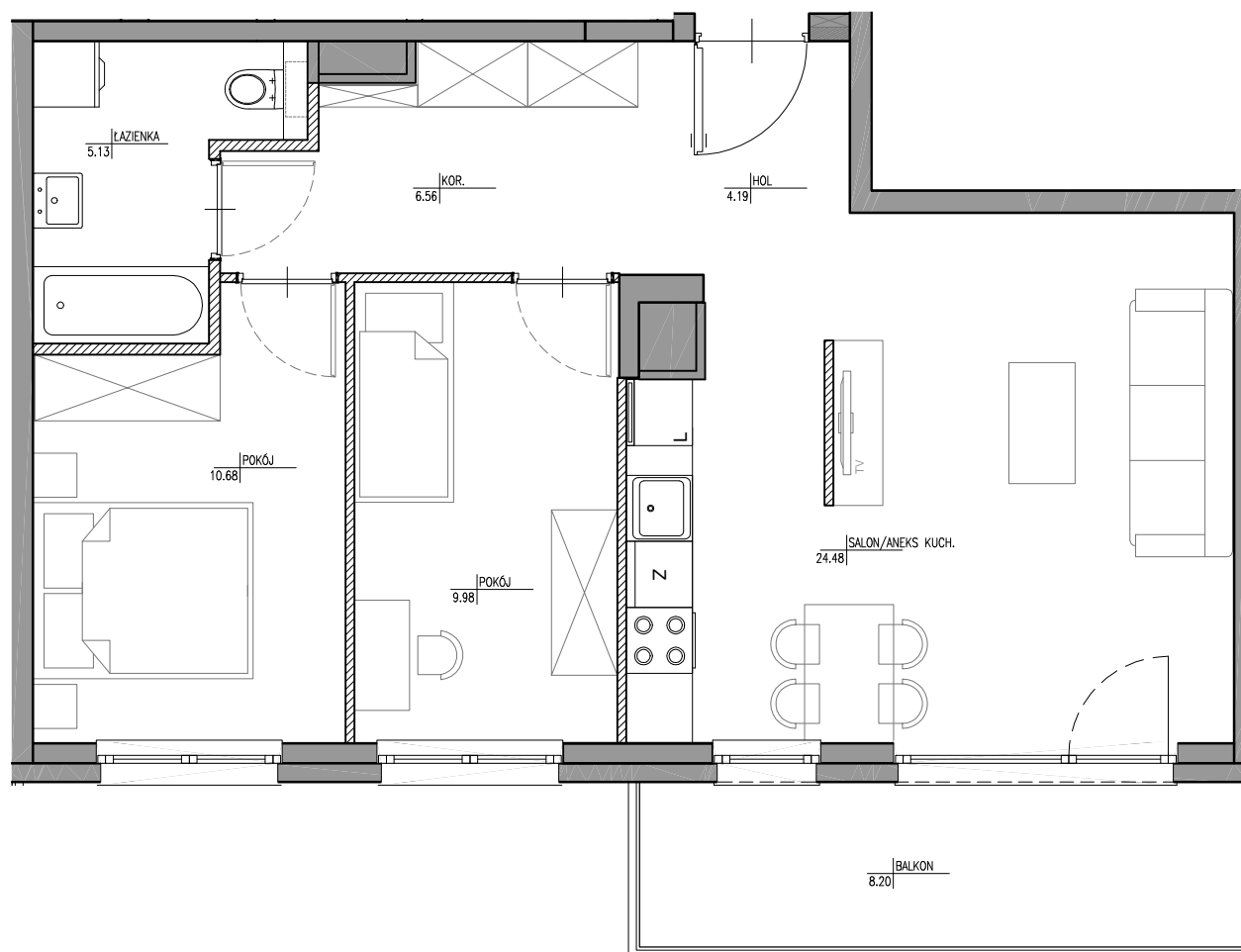




## Royal Residence

Mieszkanie	<b>RR/6A/C/1/2</b>
Powierzchnia użytkowa (ISO 9836)	<b>61,02 m<sup>2</sup></b>
Powierzchnia pod ściankami	<b>1,50 m<sup>2</sup></b>
Powierzchnia łączna	<b>62,52 m<sup>2</sup></b>
Ilość pokoi	<b>3</b>
Piętro	<b>1</b>
Powierzchnie dodatkowe	<b>Balkon 8,20 m<sup>2</sup></b>



### LEGENDA:

	ŚCIANKI DEMONTOWALNE
	WYCIĄG WENTYLACYJNY
	DRZWI CZKI REWIZYJNE NAD PODLOGĄ
	MIEJSCE PODŁĄCZENIA OKAPU KUCHENNEGO

### UWAGA:

- POWIERZCHNIE ŁĄCZONE WG NORMY PN-ISO 9836
- ZE WZGLĘDU NA TRWAJĄCE PRACE PROJEKTOWE POWIERZCHNIE MOGĄ ULEC ZMIANIE
- WYPOSAŻENIE TYLKO W CELACH PREZENTACJI, NIE STANOWI ZOBOWIĄZANIA UMOWNEGO
- NINIEJSZY PROJEKT NIE STANOWI OFERTY W ROZUMIENIU PRZEPISÓW KODEKSU CYWILNEGO
- WYŚCIE NA TARAS/LOGGIE/BALKON - MOŻLIWA RÓŻNICA POZOMOW
- PIONY KANALIZACYJNE I PIONY WENTYLACYJNE STANOWIĄ CZĘŚĆ WSPÓLNA INSTALACJI BUDYNKU
- W PRZYPADKU WYSTĘPOWANIA OTWORU REWIZYJNEGO NA PIONIE MUSI BYĆ ZAPEWNIONY DOSTĘP DO NIEGO ZGODNIE Z DOKUMENTACJĄ TECHNICZNĄ
- W PRZYPADKU WYSTĘPOWANIA PODWÓJNYCH DRZWI BALKONOWYCH, TYLKO JEDNO SKRZYDŁO DRZWIOWE JEST WYPOSAŻONE W KLAMKĘ

### PROJEKTANT:

**A** ATELIER 3  
GIRTLER & GIRTLER

02-886 WARSZAWA, UL. JAGIELSKA 50  
TEL. 22 643 92 42

**ROBYG**

ROBYG Residence Sp. z o.o.

Al. Rzeczypospolitej 1, 02-972 Warszawa  
NIP 525-253-87-82

SCHEMAT MA CHARAKTER JEDYNNIE POGŁADOWY. W PRZYPADKU ROZBIŻNOŚCI MIĘDZY SCHEMATAMI A PROJEKTEM BUDOWLANYM, WIAŻĄCY JEST PROJEKT BUDOWLANY.