

# TEATRalna 3

**Budynek B Mieszkanie B1.B.05**

**1 Piętro**

**47.14 m<sup>2</sup>**

**2 pokoje**

**Balkon**



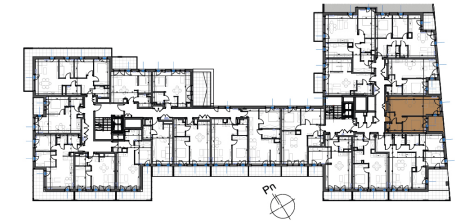
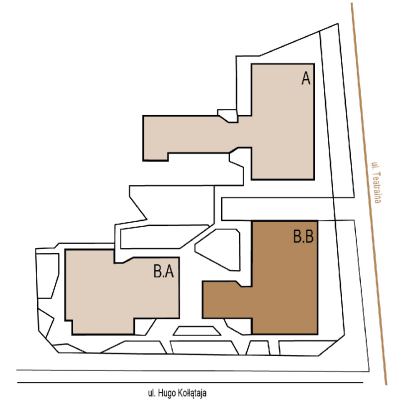
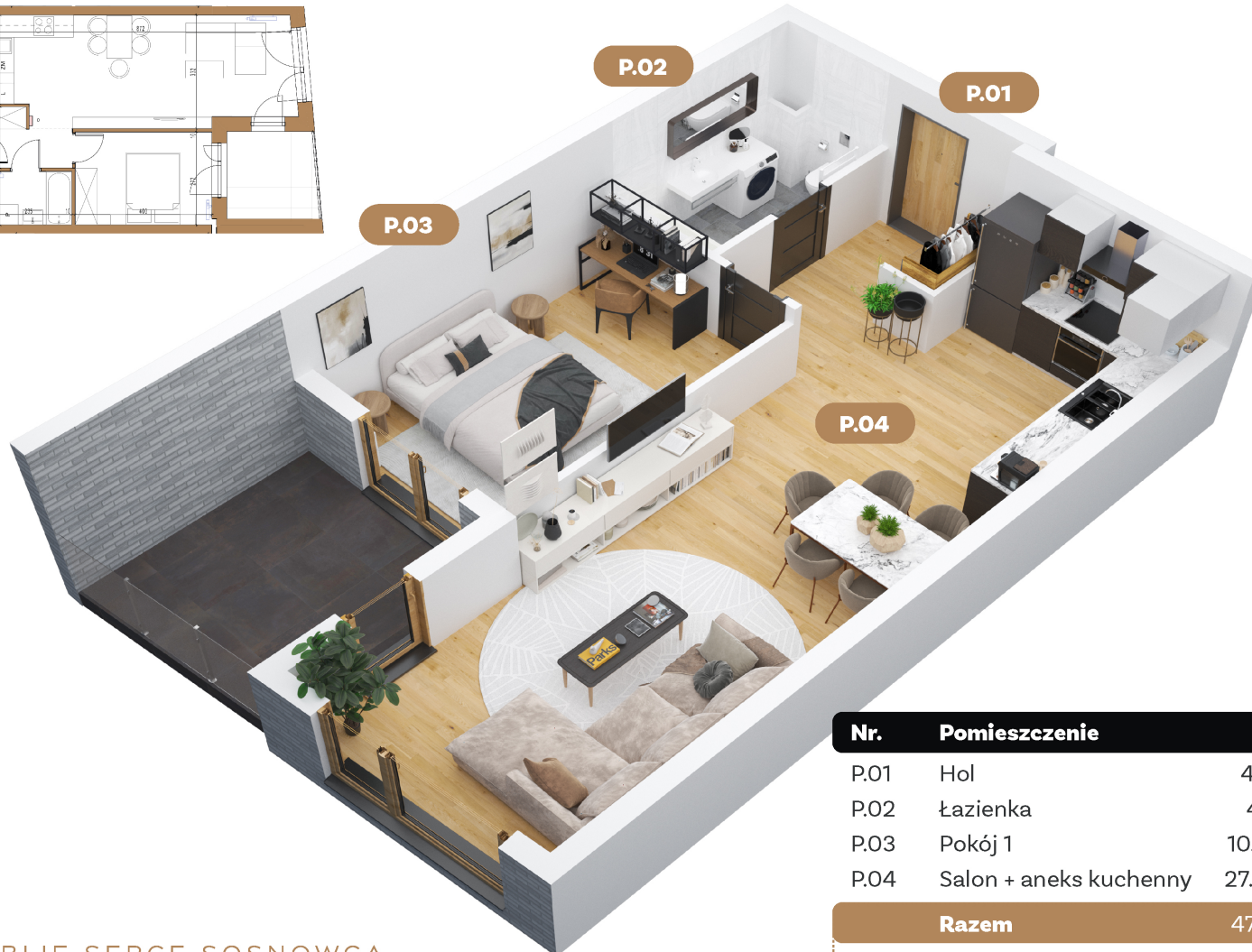
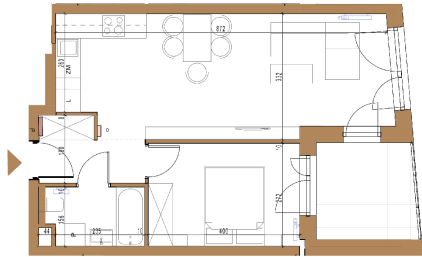
Bliskość parków i terenów rekreacyjnych pozwala na aktywny wypoczynek i relaks na świeżym powietrzu.



Dwupoziomowy parking podziemny zapewnia wygodne miejsca postojowe dla mieszkańców.



Bliskość przystanków komunikacji miejskiej sprawia, że Teatralna 3 jest doskonale połączona z resztą miasta i regionu.



| Nr.          | Pomieszczenie          | pow.                       |
|--------------|------------------------|----------------------------|
| P.01         | Hol                    | 4.18 m <sup>2</sup>        |
| P.02         | Łazienka               | 4.11 m <sup>2</sup>        |
| P.03         | Pokój 1                | 10.87 m <sup>2</sup>       |
| P.04         | Salon + aneks kuchenny | 27.98 m <sup>2</sup>       |
| <b>Razem</b> |                        | <b>47.14 m<sup>2</sup></b> |
|              | Balkon                 | 6.75 m <sup>2</sup>        |

TU BIJE SERCE SOSNOWCA

**Biuro sprzedaży**  
Teatralna 3  
41-200 Sosnowiec

e-deweloper.pl

**T: 536 138 134**  
**T: 536 138 009**

