



## MIESZKANIE: 179

SEGMENT A

MIESZKANIE 2-pokojowe

PIĘTRO 1

POWIERZCHNIA 32,54 m<sup>2</sup>

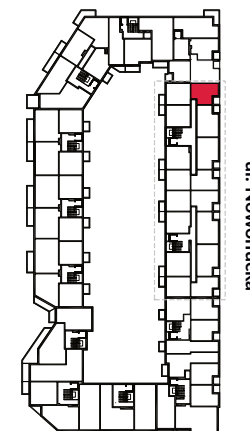
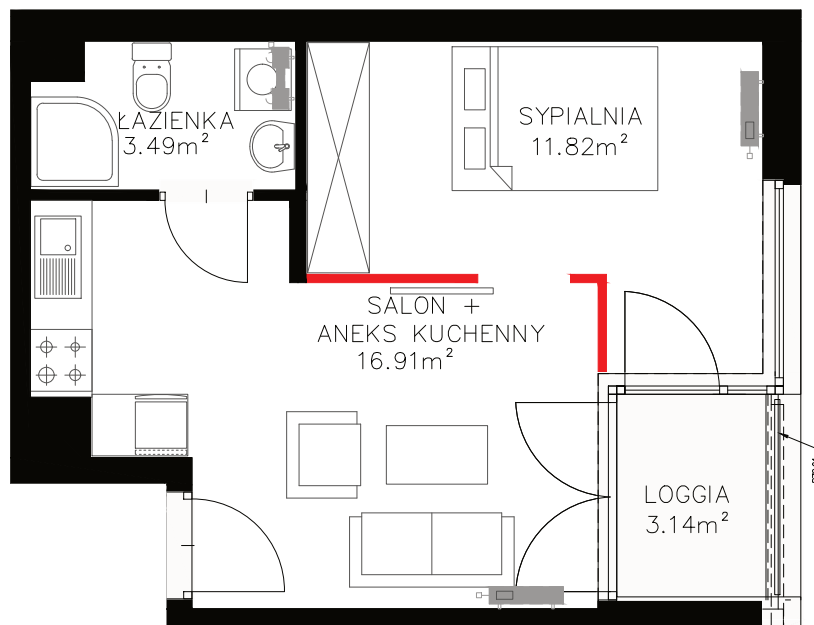
Powierzchnia pod ściankami działowymi 0,32 m<sup>2</sup>

Salon + aneks kuchenny 16,91 m<sup>2</sup>

Łazienka 3,49 m<sup>2</sup>

Sypialnia 11,82 m<sup>2</sup>

Loggia 3,14 m<sup>2</sup>



ul. Nowohucka



Niniejsza broszura nie stanowi oferty w rozumieniu przepisów Kodeksu Cywilnego. Przedstawione rzuty mają charakter poglądowy. Mieszkanie nie będzie wyposażone w widoczne na rzucie elementy sanitarne, drzwi wewnętrzne, meble, sprzęty RTV i AGD. Rozmieszczenie urządzeń sanitarnych i kuchennych jest przykładowe i może ulec zmianie. Powierzchnie i wymiary mogą ulec niewielkim zmianom wynikającym z realizacji obiektu. Powierzchnia użytkowa mieszkania obliczona zgodnie z normą PN-ISO 9836:1997, która uwzględnia powierzchnie elementów nadających się do demontażu i rozbiórki (rury, kanały i ścianki działowe) oznaczone kolorem czerwonym. Przy czym powierzchnia ta została powiększona o powierzchnię stanowiącą iloczyn szerokości okna i grubości ściany pomniejszonej o grubość stolarki okiennej. Dotyczy powierzchni znajdującej się przy oknach w poziomie podłogi.