

**PIĘTRO 2** MIESZKANIE NR **G2.24**

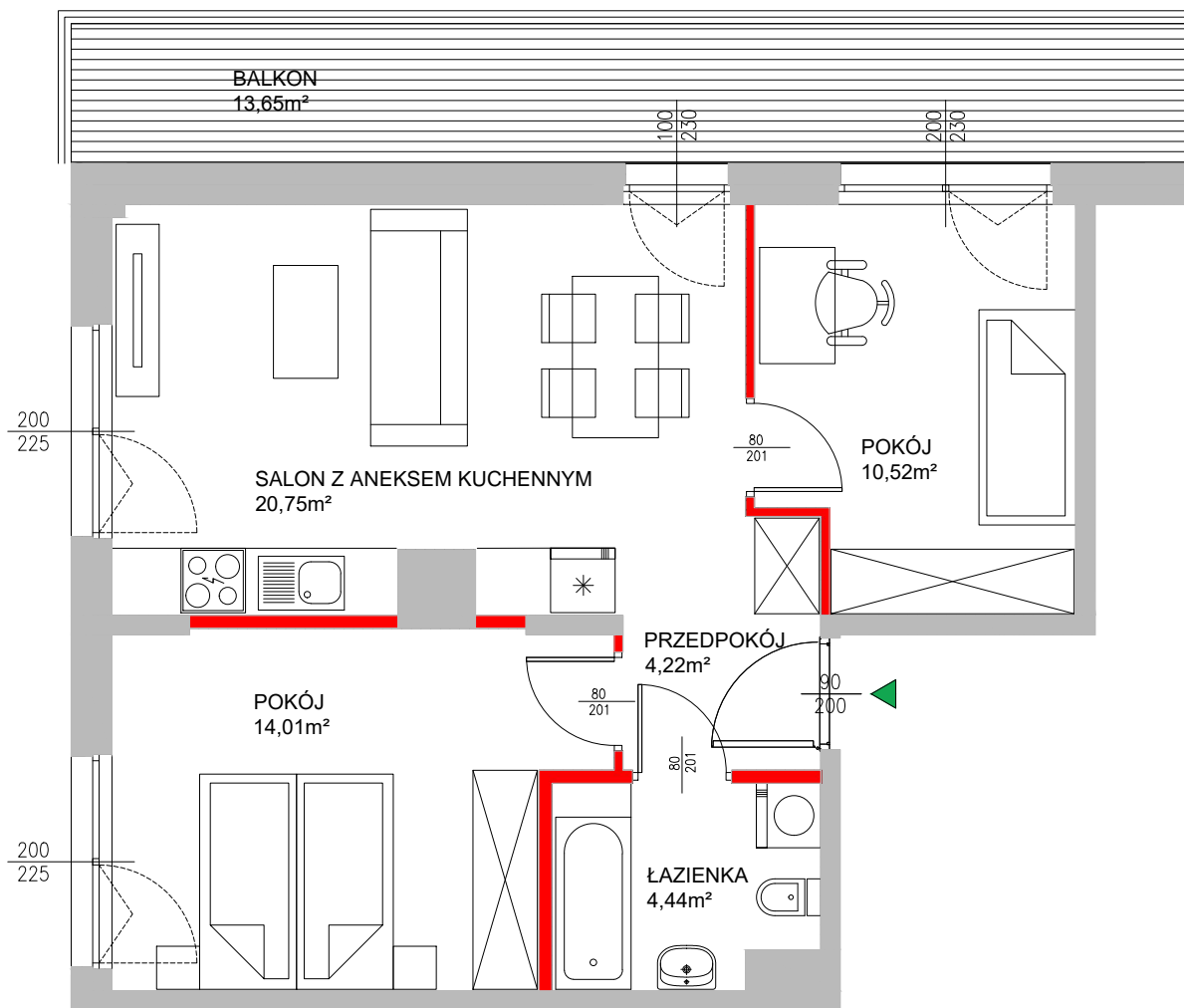
**POWIERZCHNIA  
SPRZEDAŻOWA**

**53,94m<sup>2</sup>**

przedpokój	4,22m <sup>2</sup>
salon z aneksem kuch.	20,75m <sup>2</sup>
pokój 2 os.	14,01m <sup>2</sup>
pokój 1 os.	10,52m <sup>2</sup>
łazienka	4,44m <sup>2</sup>
balkon	13,65m <sup>2</sup>

LEGENDA:

 - ŚCIANY PRZYKŁADOWEJ ARANŻACJI



**Biuro sprzedaży mieszkań**  
ul. Mleczarska 9C/9 05-500 Nowa Iwiczna

tel.: 574 184 369  
574 184 362  
sprzedaz@stacjadom.pl  
www.stacjadom.pl



UWAGI:

Powierzchnia sprzedażowa - powierzchnia liczona w stanie wykończonym wg normy PN-ISO9836:1997. Karta mieszkania opracowana na podstawie projektu wykonawczego. Niniejsza karta nie stanowi wiążącego opisu prezentowanego lokalu. Projekt chroniony prawem autorskim. Nieprzeznaczony do celów wykonawczych.