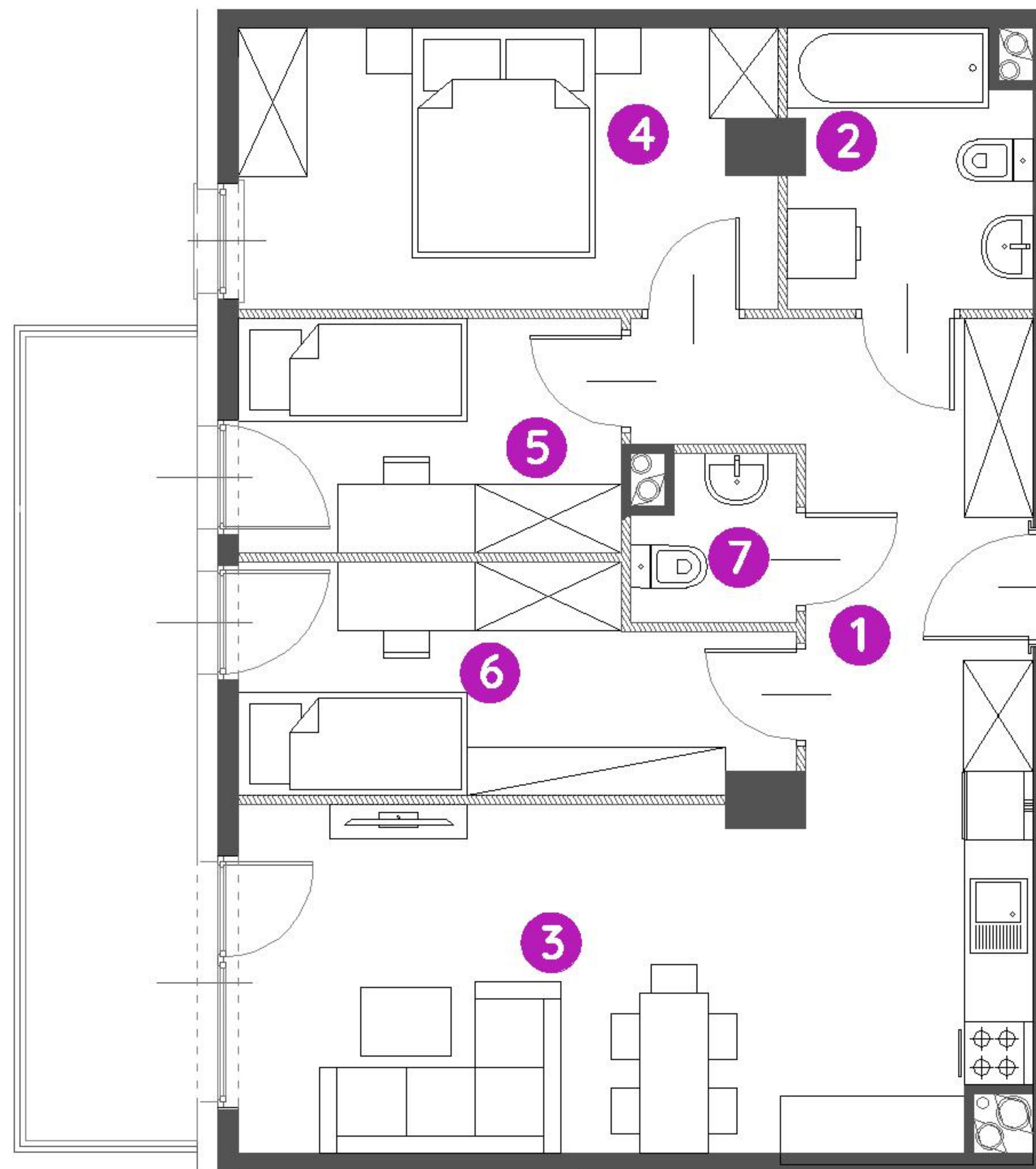


Murapol Osiedle Szafirowe

Gliwice | ul. Szafirowa



mieszkanie **6.A.2.09**

piętro **2**

budynek **nr 6**

1. hol **9,16 m²**

2. łazienka **4,82 m²**

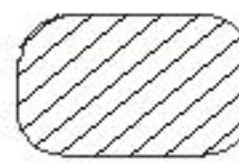
3. salon/ aneks kuchenny **21,11 m²**

4. sypialnia **11,11 m²**

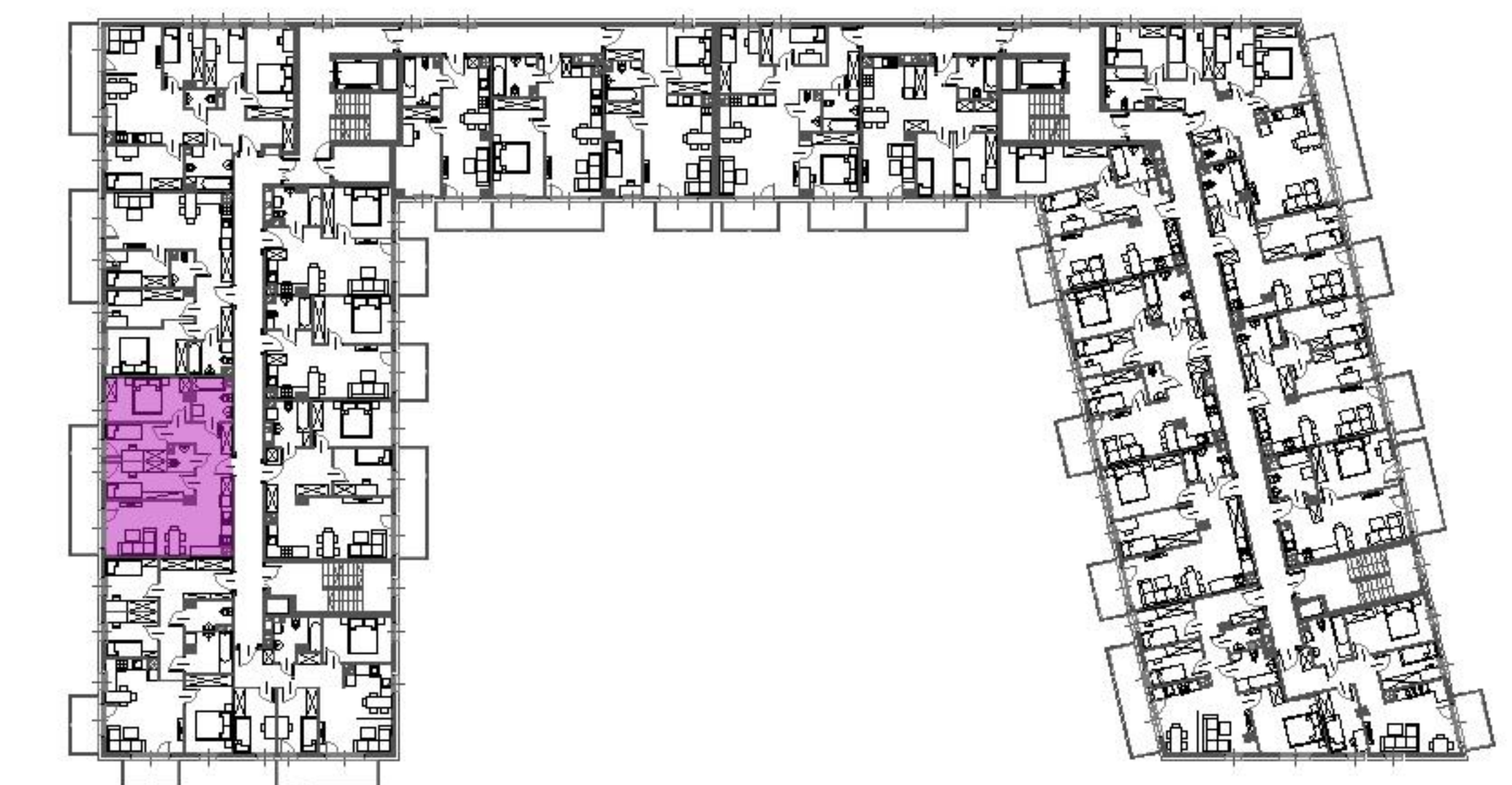
5. sypialnia **6,71 m²**

6. sypialnia **8,67 m²**

7. wc **1,85 m²**

 powierzchnia ścian działowych nadających się do demontażu **2,61 m²**

metraż **66,04 m²**
balkon **10,50 m²**



0 1 2 5m

Podziałka podana z tolerancją +/- 5%

Aranżacja mieszkania ma charakter poglądowy.

Biuro Sprzedaży: Gliwice, ul. Szafirowa 59, T: **32 411 39 72**, M: gliwice@murapol.pl. Centrala: Bielsko-Biała, ul. Partyzantów 51, T: 33 819 33 33, M: sekretariat@murapol.pl, murapol.pl

UWAGA: Powierzchnia liczona wg PN-ISO 9836; 1997. Na etapie projektu wykonawczego i realizacji obiektu mogą wystąpić korekty w powierzchni lokali i układzie ścian, powierzchnia liczona w stanie wykończonym.

Do obliczeń przyjęto 1,5 cm tynku. Do powierzchni użytkowej lokalu wlicza się powierzchnię pod ścianami działowymi, nadającymi się do demontażu.