

ŻELAZNA 54.

+48 790 800 294
www.zelazna54.pl

BUDYNEK MIESZKALNY WIELORODZINNY Z FUNKCJAMI
USŁUGOWYMI, GARAZEM PODZIEMNYM,
ZAGOSPODAROWANIEM TERENU I NIEZBEDNĄ
INFRASTRUKTURĄ TECHNICZNĄ, ZE ZJAZDEM
Z UL. ŻELAZNEJ, PRZY UL. ŻELAZNEJ 54.

PLAN SYTUACYJNY



ul. Żelazna

3 PIĘTRO

MIESZKANIE KLATKA NR MIESZKANIA
A.03.09
PIĘTRO

| LICZBA POKOI | POWIERZCHNIA UŻYTKOWA | WYSOKOŚĆ (w stanie deweloperskim) |
|--------------|-----------------------|--------------------------------------|
| 2 | 40.72 m ² | 2.80 m |

WYKAZ POWIERZCHNI POMIESZCZEŃ

| | | |
|----|-----------------|----------------------|
| 1. | Salon z aneksem | 22.49 m ² |
| 2. | Sypialnia | 10.86 m ² |
| 3. | Łazienka | 3.59 m ² |
| 4. | Przedpokój | 3.78 m ² |
| 5. | Loggia | 2.80 m ² |

INNE MIESZKANIA O PODOBNYM UKŁADZIE

| PIĘTRO | 1 | 2 | 3 | 4 | 5 | 6 | 7 | 8 |
|--------|-------------------------|-------------------------|----------------|-------------------------|-------------------------|-------------------------|-------------------------|---|
| NR | 01.07 01.09 01.12 | 02.07 02.09 02.12 | 03.07 03.12 | 04.07 04.09 04.12 | 05.06 05.08 05.11 | 06.06 06.08 06.11 | 07.04 07.06 07.09 | - |

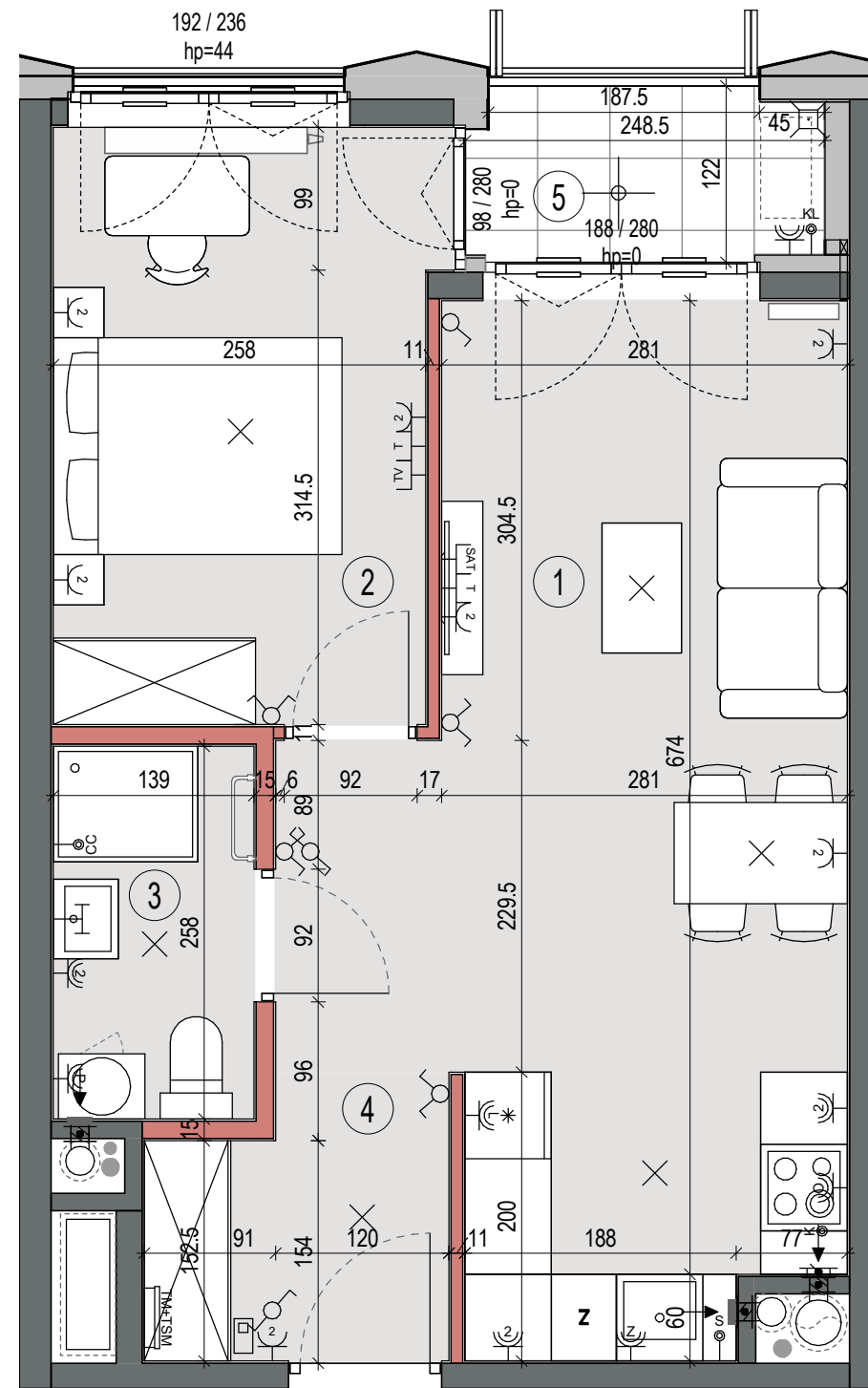


Witamy
w okolicy.

Matexi Polska Żelazna sp. z o.o.
ul. Jana Pawła II 29
00-867 Warszawa
www.matexpolska.pl

SAAW

SAAW sp. z o.o.
ul. Genowska 6
03-693 Warszawa
www.saa.w.pl



| | | | | | | | |
|--------------------------------|---|---|---|---|---|--|--|
| ściany nierozbieralne | przepust 50x100mm dla przewodu inst. klimatyzacji (obustronnie zakończony wełną i zaślepiony) | KL-SF jednostka wewnętrzna klimatyzacji sufitowa (do zabudowy indywidualnej) | pión kuchennego okapu (króciec $\varnothing=125\text{mm}$) | łącznik oświetleniowy jednobiegunowy | KL-W wypust dla jednostki zewnętrznej klimatyzacji | gniazdo telewizyjne końcowe | OZNACZENIA OKIEN okno standardowe: 180/236 szerokość/wysokość okna hp=44 wysokość parapetu okiennego od wykończonej posadzki okna narożne: 85x190/236 szerokość x szerokość/wysokość hp=44 wysokość parapetu okiennego od wykończonej posadzki |
| ściany demontowalne | nawiewnik glistowy | KL-S jednostka wewnętrzna klimatyzacji ścienna | pión wentylacyjny (króciec $\varnothing=125\text{mm}$) | łącznik oświetleniowy ścienny | KL-T wypust dla termostatu grzejnika kanałowego | gniazdo telewizyjne SAT | |
| balustrada balkonowa/loggia | nawiewnik okienny | linia freonowa zasilająca jednostkę klimatyzacji | donica balkonowa z substratem | łącznik oświetleniowy schodowy | KL-SF wypust oświetleniowy sufitowy | gniazdo telefoniczne RJ-45 | okna narożne: 85x190/236 szerokość x szerokość/wysokość hp=44 wysokość parapetu okiennego od wykończonej posadzki |
| grzejnik płytowy | nawiewnik okienny | odprowadzenie skroplin (do zabudowy indywidualnej) | taras - zieleni ekstensywna | łącznik oświetleniowy krzyżowy | KL-SF wypust oświetleniowy ścienny | gniazdo wtyczkowe 230V pojedyncze | |
| grzejnik pionowy (zeberkowy) | niezabudowana rura instalacji (hs - wysokość spodu rury) | sufitowa skrzynka klimatyzacji (do zabudowy indywidualnej) | taras - opaska żwirowa | wypust dla kuchni elektrycznej | KL-SF zewnętrzna oprawa oświetlenia balkon/loggia | gniazdo wtyczkowe 230V podwójne | okna narożne: 85x190/236 szerokość x szerokość/wysokość hp=44 wysokość parapetu okiennego od wykończonej posadzki |
| grzejnik łazienkowy drabinkowy | proponowana lokalizacja jednostki zewn. klimatyzacji | puszka podtynkowa 8x20x20cm na zapas inst. freonowej klimatyzacji (pod stropem, zaślepią) | plyty balkonowe | wypust dla oświetlenia szafek kuchennych | KL-SF zewnętrzna oprawa oświetlenia ściennego | gniazdo wtyczkowe 230V(IP44): | |
| grzejnik kanałowy | proponowana lokalizacja jednostki zewn. klimatyzacji | sterownik pokojowy klimatyzacji | okienne na loggiach | puszka miejscowych połączeń wyrównawczych | KL-SF wideodomofon z funkcją dzwonka | L - dla lodówki P - dla pralki O - dla okapu Z - dla zmywarki Z - podwójne | FIX nieotwieralne skrzydło okna UWAGA: Wymiary okien mogą ulec nieznacznym zmianom, w zależności od technologii okien. |
| termostat pokojowy natynkowy | wpust odwodnienia (pod warstwami wykończenia) | | | wypust dla zasilania markizy | KL-SF natynkowa tablica mieszkaniowa elektryczna i teletechniczna | | |

KARTA KATALOGOWA JEST ZAŁĄCZNIKIEM DO UMOWY
Zgodnie z PN-ISO 9836:2022-07 powierzchnia użytkowa lokalu jest obliczana w metrach kwadratowych z dokładnością do dwóch miejsc po przecinku, dla wymiarów lokalu w stanie wykończonym na poziomie podłogi. Do powierzchni użytkowej nie wlicza się powierzchni elementów nadających się do demontażu (rur, kanałów, ścianek działowych) oraz loggii, balkonów czy tarasów. Wymiary podane są w stanie wykończonym. Wymiary, wysokość i powierzchnie mogą ulec nieznacznym zmianom. Instalacje oraz urządzenia elektryczne, sanitarne i drzwi wewnętrzne nie stanowią wyposażenia lokali. Instalacja klimatyzacji zgodnie z rysunkiem oraz legendą rysunku. Przedstawiono przykładowe rozmieszczenie urządzeń sanitarnych i kuchennych. Podłoga pod posadzki wykonana ze szlichty. Na warstwy wykończeniowe podłóg przewidziano 2 cm. Zabrania się ingerencji w elementy nośne budynku oraz szachty instalacyjne.