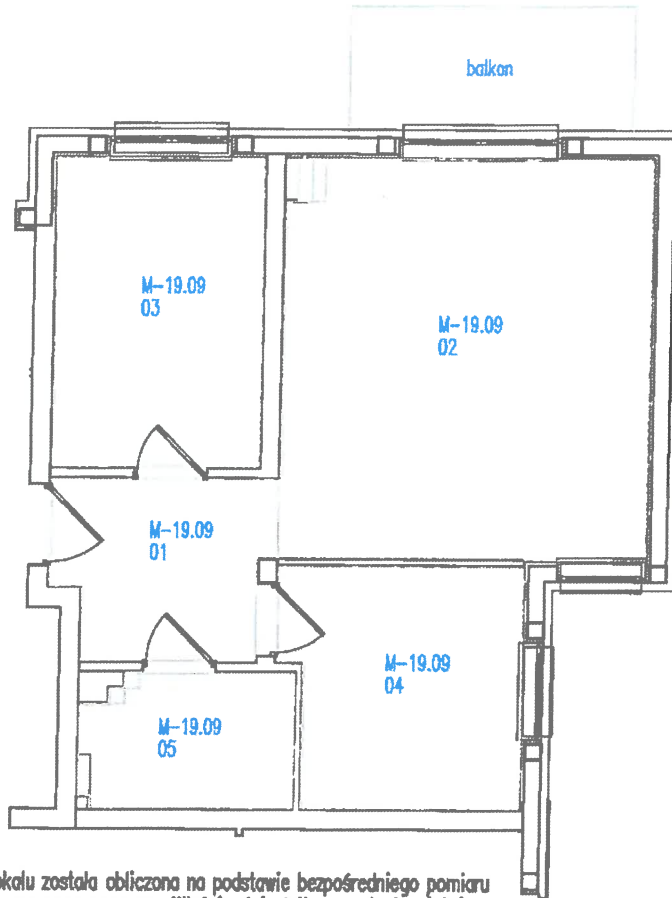


Budynek "K"
ul. Sikorcza 19

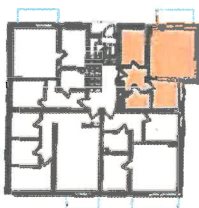
Inwentaryzacja lokalu mieszkalnego nr 19/9
w budynku mieszkalnym wielorodzinnym
w Koninku



Powierzchnia użytkowa lokalu została obliczona na podstawie bezpośredniego pomiaru i jest zgodna z Normą PN-ISO 9836:2015-12 - Właściwości użytkowe w budownictwie - Określanie i obliczanie wskaźników powierzchniowych i kubaturowych.

skala 1:100

II PIĘTRO



Lokalizacja mieszkania w budynku

MIESZKANIE NR 19/9
Powierzchnia użytkowa mieszkania = 50.90 m²
Balkon = 4.94 m²
Liczba pokoi = 3

NR POM.	NAZWA POM.	POW. UŻYTK.
M-19.09.01	korytarz	5.61 m ²
M-19.09.02	pokój z aneksem kuch.	23.22 m ²
M-19.09.03	pokój	9.77 m ²
M-19.09.04	pokój	7.91 m ²
M-19.09.05	łazienka	4.39 m ²

URZĘDZYSTWO POWIATOWE
Poznań

Uwagi:
1. Wymiary uzgodniono z wykończeniem ścian.
2. Powierzchnie podano z uwzględnieniem wykończenia (tynku)

Nazwa lub symbol obiektu		Osiedle mieszkaniowe w Koninku		Rodzaj pracy inwentaryzacja	
Taśma Nr Łaty	Data	Nazwisko i imię Podpis	Budynek K		USŁUGI GEODEZYJNO-KARTOGRAFICZNE inż. Mariusz Naskrent 02-035 Kórnik, ul. Błazejewska 50 kom. 607 606 787, 606 271 875 NIP: 785-143-08-04 REGON 636708750 Nazwa Instytucji wykonującej pomiar
Pomierzył		mgr Arkadiusz Kalski Geolog, Geodeta uprawniony, nr. upr. 18497/2002	Powiat	poznański	
Skartował		ul. Krańcowa 23 62-070 Dąbrowa	Gmina	Kórnik	
Wykreślił		tel. +48-502-029-143	Obręb	Koninko	Szkiec polowy 131
Sprawdził			Terren Kat.		Pierworys Nr.