

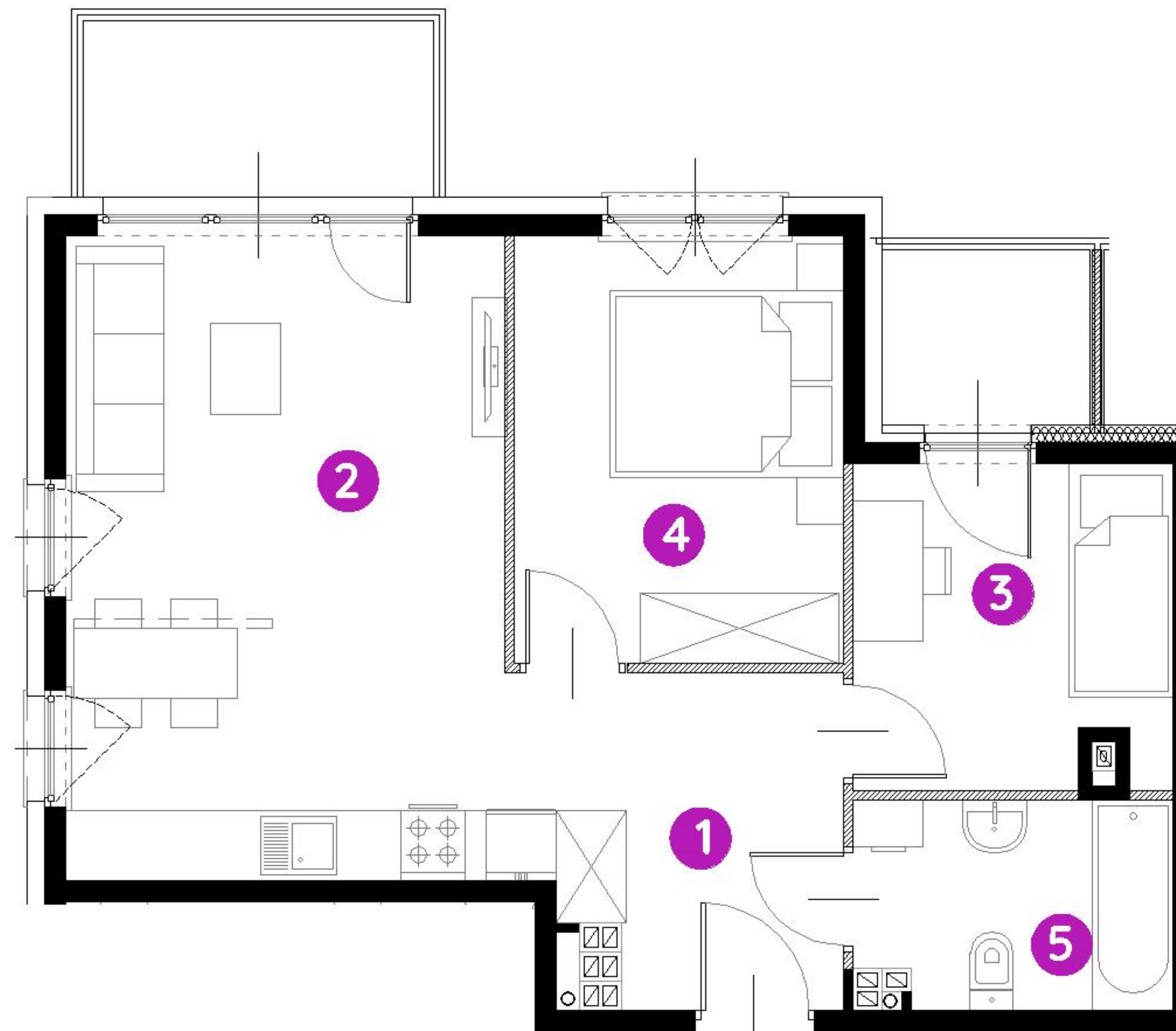
Murapol Siewierz Jeziorna

Siewierz | ul. Dobrej Nadziei

mieszkanie **14.A.2.3**

piętro 2

budynek 14



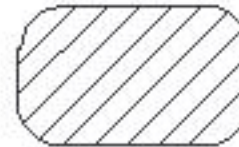
1. hol 5,56 m²

2. salon/aneks kuchenny 22,22 m²

3. sypialnia 7,26 m²

4. sypialnia 10,13 m²

5. łazienka 4,63 m²

 powierzchnia ścian działowych nadających się do demontażu 1,43 m²

metraż **51,23 m²**

balkon 4,50 m²

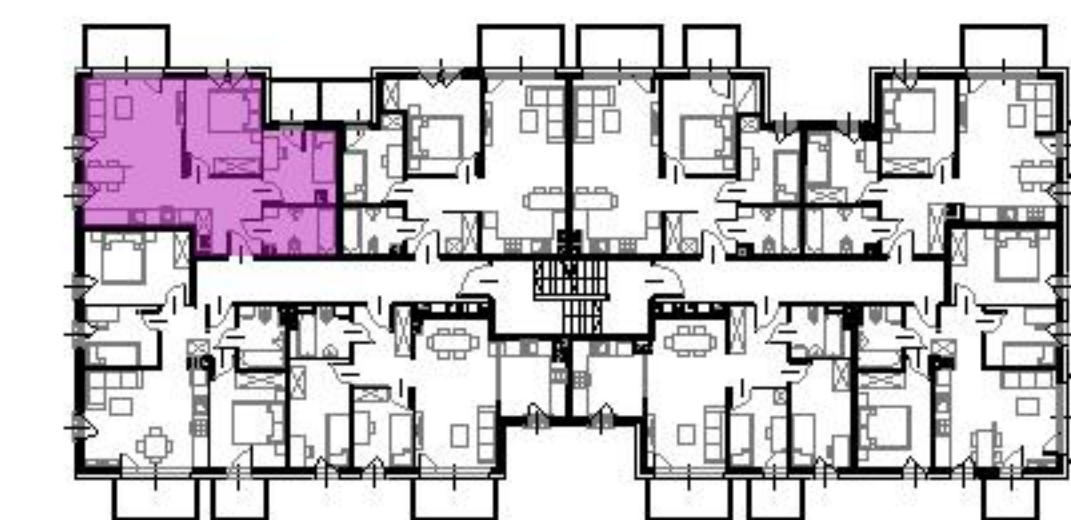
balkon 2,90 m²



0 1 2 5m

Podziałka podana z tolerancją +/- 5%

Aranżacja mieszkania ma charakter poglądowy.



Biuro Sprzedaży: Siewierz, ul. Jeziorna 153 - T: 32 411 48 37, M: Siewierz@murapol.pl. Centrala: Bielsko-Biała, ul. Partyzantów 51, T: 33 819 33 33, M: sekretariat@murapol.pl, murapol.pl

UWAGA: Powierzchnia liczona wg PN-ISO 9836; 1997. Na etapie projektu wykonawczego i realizacji obiektu mogą wystąpić korekty w powierzchni lokali i układzie ścian, powierzchnia liczona w stanie wykończonym.

Do obliczeń przyjęto 1,5 cm tynku. Do powierzchni użytkowej lokalu wlicza się powierzchnię pod ścianami działowymi, nadającymi się do demontażu.