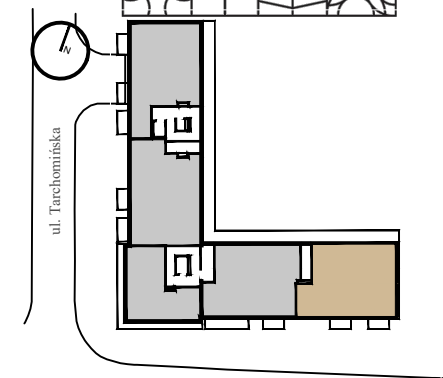
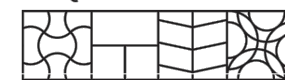


**tremend**

Przedstawiony projekt lokalu mieszkalnego ma charakter koncepcyjny. Koncepcja zakłada łączenie dwóch lokali mieszkalnych. Zarówno wymiary pomieszczeń, ich ostateczna powierzchnia, lokalizacja urządzeń i instalacji wewnętrznych mogą ulec zmianom, będącymi wynikiem modyfikacji technicznych powstałych w trakcie realizacji prac budowlanych. Powierzchnia Użytkowa Lokalu Mieszkalnego została określona przy uwzględnieniu Normy PN-ISO 9836. Powierzchnia Lokalu Mieszkalnego wyliczana jest jako suma Powierzchni Użytkowej Lokalu Mieszkalnego oraz Powierzchni pod Ściankami działowymi nadającymi się do demontażu. Niniejsza karta nie stanowi oferty w rozumieniu Kodeksu Cywilnego.

GALANT

ZĄBKOWSKA



ul. Ząbkowska

**P1**

LOKAL MIESZKALNY  
IDENTYFIKACJA

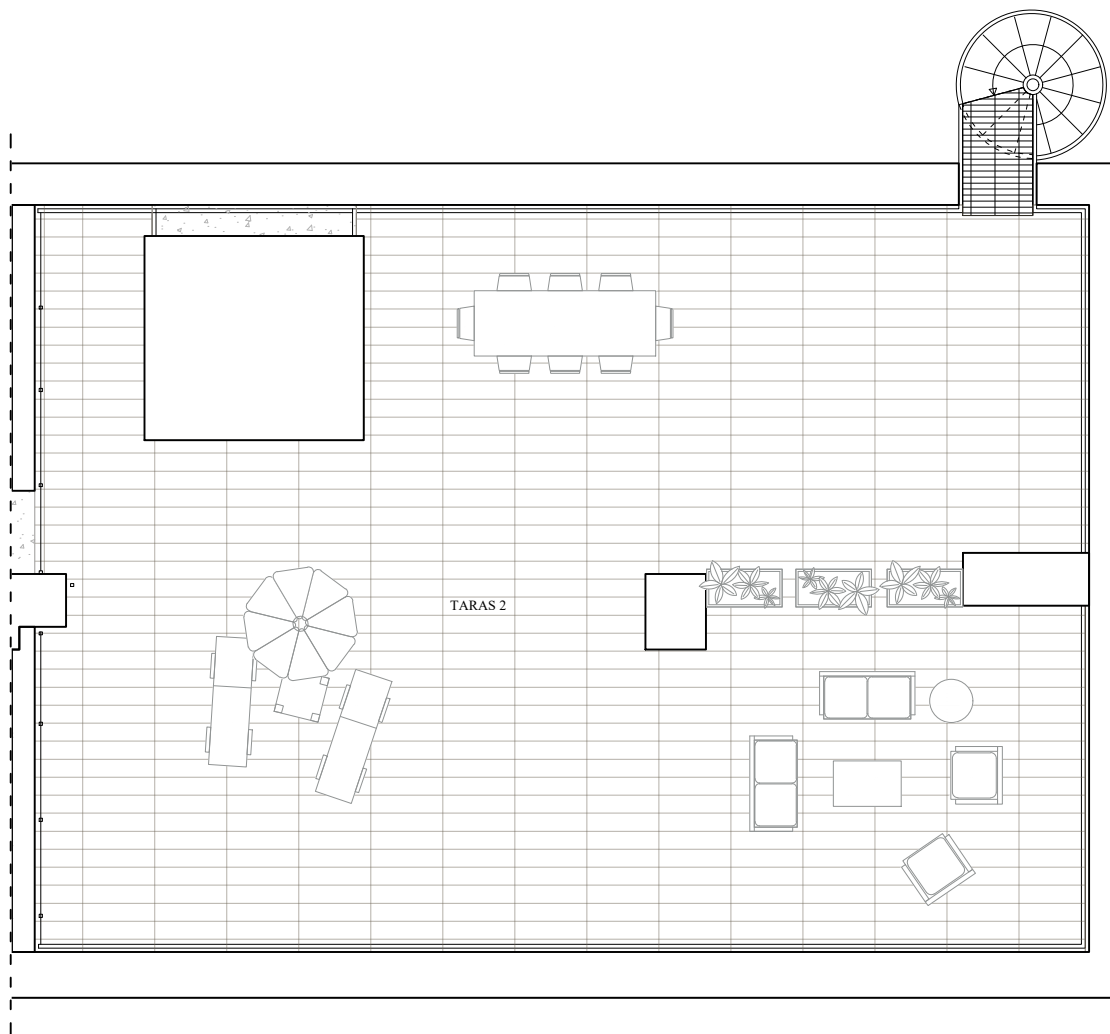
Piętro.....	6
Klatka.....	A
Liczba pokoi.....	4

**ZESTAWIENIE POWIERZCHNI**

Pokój dzienny z aneksem kuchennym.....	49,74 m <sup>2</sup>
Sypialnia 1.....	12,48 m <sup>2</sup>
Sypialnia 2.....	13,86 m <sup>2</sup>
Sypialnia 3.....	12,15 m <sup>2</sup>
Łazienka 1.....	7,74 m <sup>2</sup>
Łazienka 2.....	4,17 m <sup>2</sup>
Garderoba.....	4,09 m <sup>2</sup>
Hol wejściowy.....	13,65 m <sup>2</sup>
<b>Pow. użytkowa lokalu mieszkalnego</b> .....	<b>117,88 m<sup>2</sup></b>
Powierzchnia pod ściankami nadającymi się do demontażu.....	5,13 m <sup>2</sup>
<b>Pow. lokalu mieszkalnego</b> .....	<b>123,01 m<sup>2</sup></b>
Taras 1.....	18,07 m <sup>2</sup>
Taras 2.....	126,21 m <sup>2</sup>
Balkon 1.....	3,62 m <sup>2</sup>
Balkon 2.....	3,66 m <sup>2</sup>

 **Peninsula**  
Property

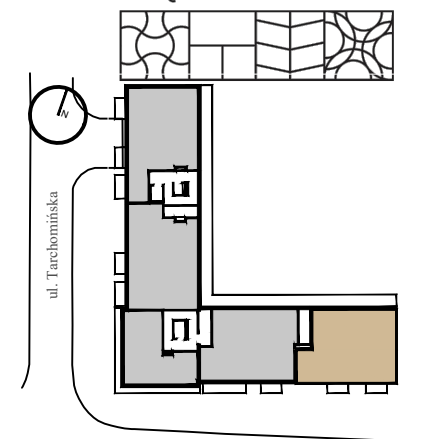
Telefon: +48 606 42 42 42  
www.peninsulaproperty.com



Ścianki działowe nadające się do demontażu      Ściany nie nadające się do demontażu

Przedstawiony projekt lokalu mieszkalnego ma charakter koncepcyjny. Koncepcja zakłada łączenie dwóch lokali mieszkalnych. Zarówno wymiary pomieszczeń, ich ostateczna powierzchnia, lokalizacja urządzeń i instalacji wewnętrznych mogą ulec zmianom, będącymi wynikiem modyfikacji technicznych powstałych w trakcie realizacji prac budowlanych. Powierzchnia Użytkowa Lokalu Mieszkalnego została określona przy uwzględnieniu Normy PN-ISO 9836. Powierzchnia Lokalu Mieszkalnego wyliczana jest jako suma Powierzchni Użytkowej Lokalu Mieszkalnego oraz Powierzchni pod Ściankami działowymi nadającymi się do demontażu. Niniejsza karta nie stanowi oferty w rozumieniu Kodeksu Cywilnego.

# GALANT ZĄBKOWSKA



ul. Ząbkowska

## P1 LOKAL MIESZKALNY

### IDENTYFIKACJA

Piętro.....	6
Klatka.....	A
Liczba pokoi.....	4

### ZESTAWIENIE POWIERZCHNI

Pokój dzienny z aneksem kuchennym.....	49,74 m <sup>2</sup>
Sypialnia 1.....	12,48 m <sup>2</sup>
Sypialnia 2.....	13,86 m <sup>2</sup>
Sypialnia 3.....	12,15 m <sup>2</sup>
Łazienka 1.....	7,74 m <sup>2</sup>
Łazienka 2.....	4,17 m <sup>2</sup>
Garderoba.....	4,09 m <sup>2</sup>
Hol wejściowy.....	13,65 m <sup>2</sup>
<b>Pow. użytkowa lokalu mieszkalnego</b> .....	<b>118,48 m<sup>2</sup></b>
Powierzchnia pod ściankami nadającymi się do demontażu.....	4,58 m <sup>2</sup>
<b>Pow. lokalu mieszkalnego</b> .....	<b>123,06 m<sup>2</sup></b>
Taras 1.....	18,07 m <sup>2</sup>
Taras 2.....	126,21 m <sup>2</sup>
Balkon 1.....	3,62 m <sup>2</sup>
Balkon 2.....	3,66 m <sup>2</sup>

# tremend

# Peninsula Property

Telefon: +48 606 42 42 42  
www.peninsulaproperty.com