



## BUDYNEK MIESZKALNY WIELORODZINNY

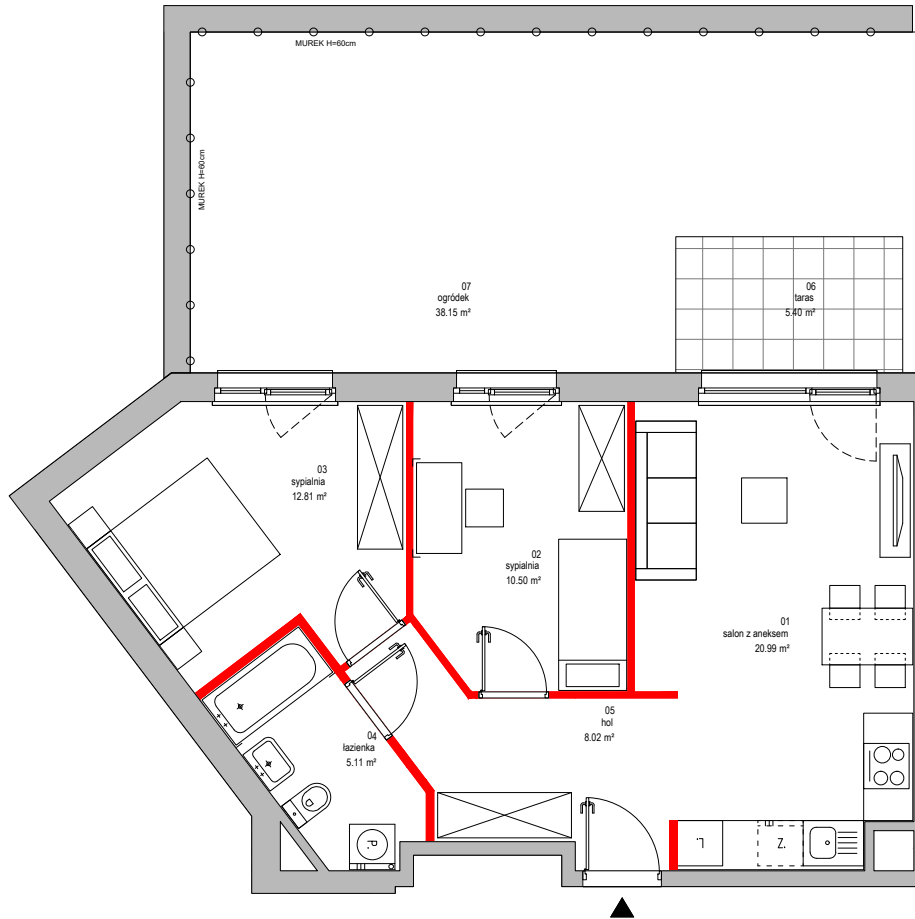
UL. WARSZAWSKA 58A, WARSZAWA-URSUS  
DZ. NR 150 OBRĘB NR 2-09-04

www.warszawska58.pl  
e-mail: bsmwarszawa@atal.pl  
telefon: (+48) 22 614 15 13

ATAL S.A. Biuro Sprzedaży Mieszkań,  
02-305 Warszawa, Aleje Jerozolimskie 142B



# WARSZAWSKA 58A

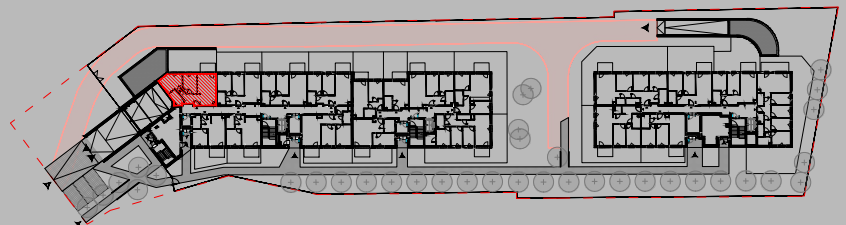


### MIESZKANIE A.01.0.03

### PARTER

01	SALON Z ANEKSEM	20,99m <sup>2</sup>
02	SYPIALNIA	10,50m <sup>2</sup>
03	SYPIALNIA	12,81m <sup>2</sup>
04	ŁAZIENKA	5,11m <sup>2</sup>
05	HOL	8,02m <sup>2</sup>
POWIERZCHNIA UŻYTKOWA		57,43m <sup>2</sup>
06	TARAS	5,40m <sup>2</sup>
07	OGRÓDEK	38,15m <sup>2</sup>

■ ŚCIANKI DZIAŁOWE MOŻLIWE DO DEMONTAŻU / WYBURZENIA



1. Wymiary pomieszczeń, lokalizację przyborów sanitarnych i inne podano na podstawie projektu budowlanego. W toku budowy mogą wystąpić różnice w stosunku do projektu, wynikające ze specyfiki prac budowlanych.
2. Powierzchnia użytkowa jest obliczona w świetle pionowych przegród w stanie wykończonym, na poziomie podłogi, bez uwzględnienia listew przypodłogowych, progów itp.
3. Powierzchnia lokali oraz pomieszczeń określona jest na podstawie rozporządzenia Ministra Rozwoju w sprawie szczegółowego zakresu i formy projektu budowlanego z dnia 11 września 2020 r. oraz przy uwzględnieniu treści Polskiej Normy PN-ISO 9836:2015.