

skala 1:100

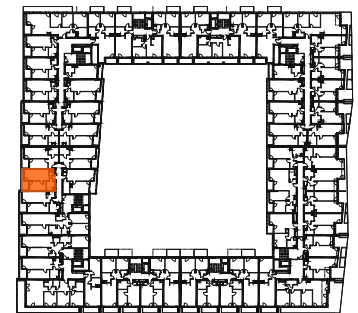
Mieszkanie 075

2 pokoje z aneksem

klatka	B
nr lokalu	075
piętro	4
kondygnacja	5
loggia	6.79m ²

oznaczenia pomieszczeń

01.	przedpokój	3.27 m ²
02.	salon z aneksem	18.79 m ²
03.	łazienka	5.07 m ²
04.	pokój	10.68 m ²



Budynek B

pow. użytkowa 37.81 m²

ściany działowe nadające się do demontażu
konstrukcja i szachty instalacyjne