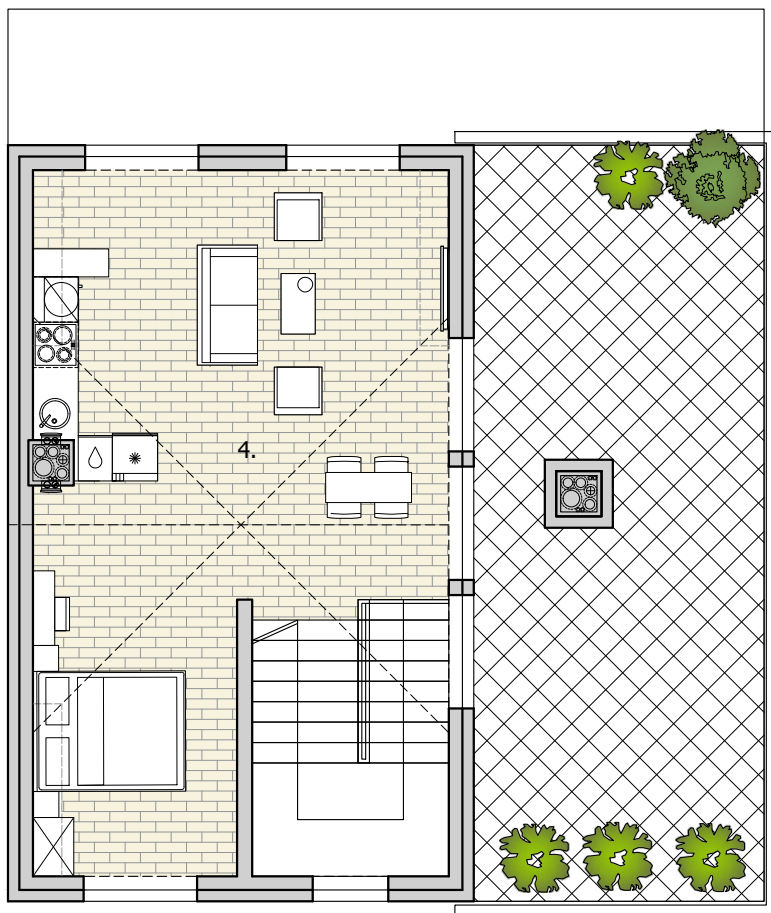
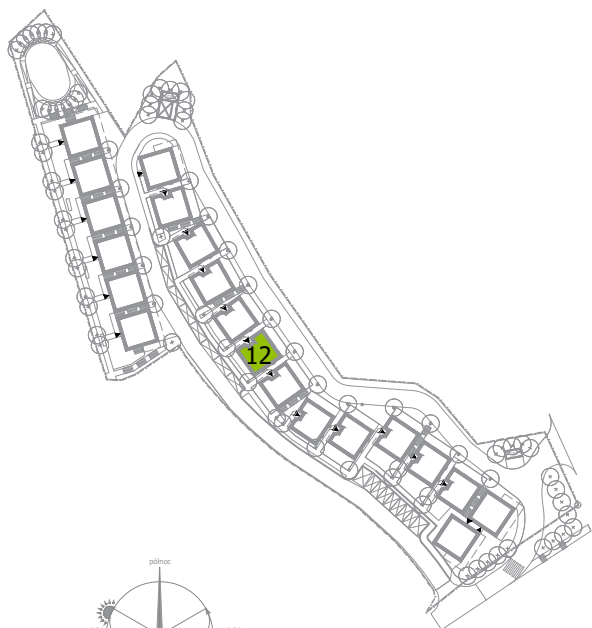


# KAMERALNE TARASY

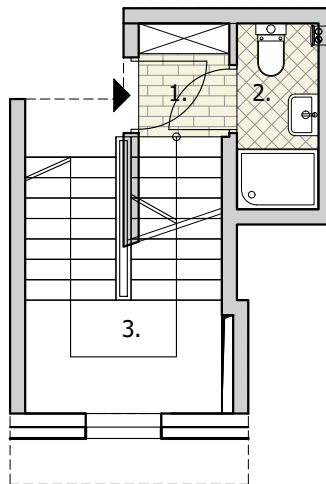


Reda

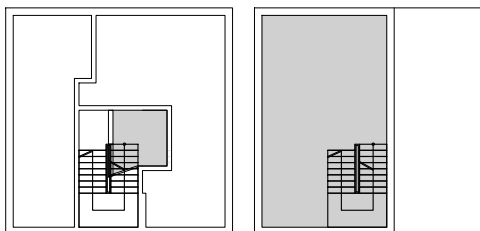
ul. Tarasowa

## LOKAL NR 6 II PIĘTRO i antresola

1.	korytarz	1.79 m <sup>2</sup>
2.	łazienka	2.66 m <sup>2</sup>
3.	schody	9.09 m <sup>2</sup>
		13.54 m <sup>2</sup>
4.	antresola	39.87 m <sup>2</sup>
	suma Pu	53.41 m <sup>2</sup>
	taras	37.59 m <sup>2</sup>



Wymiary pomieszczeń, lokalizację przyborów sanitarnych i inne podano na podstawie projektu budowlanego. W toku budowy mogą wystąpić różnice w stosunku do stanu wynikającego z projektu, wynikające ze specyfiki prac budowlanych. Wymiary są obliczone w świetle pionowych przekrój w stanie wykończonym, przy uwzględnieniu tynków i okładzin o grubości 1,5 cm, na poziomie podłogi bez uwzględnienia listew przypodłogowych, progów itp. Powierzchnia użytkowa lokali oraz pomieszczeń określona jest na podstawie rozporządzenia Ministra Rozwoju z dnia 11.09.2020 r. w sprawie szczegółowego zakresu i formy projektu budowlanego oraz przy uwzględnieniu treści Polskiej Normy PN-ISO 9836:2015-12 z późniejszymi zmianami.



— ściana nierozbieralna  
 — ściana działowa nadająca się do demontażu



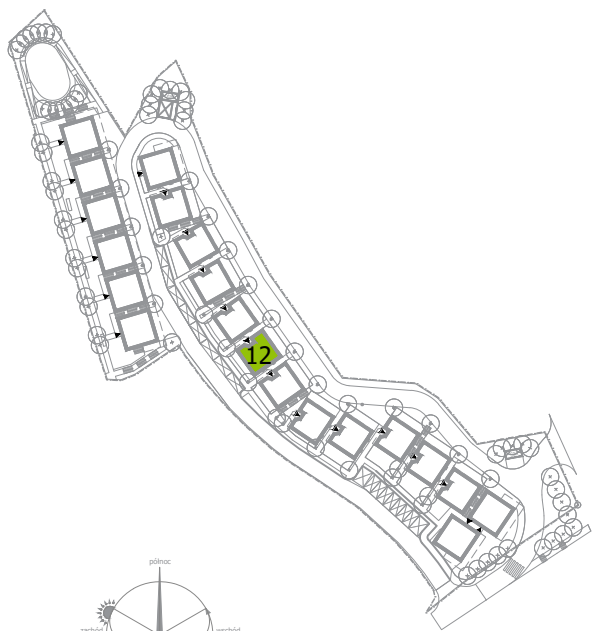
budynek **12**

**FRONT**

Pracownia Projektowa FRONT sp. z o.o.  
 adres: Pomorski Park Naukowo-Technologiczny  
 Al. Zwycięstwa 96/98, budynek II, lok. D-11, Gdynia 81-451

1. Przykładowa aranżacja lokalu, przedstawiona na rzucie, ma charakter poglądowy. Aranżacja oraz wyposażenie nie stanowią oferty handlowej oraz zobowiązania umownego.  
 2. W trakcie prac budowlanych mogą wystąpić niewielkie różnice w wymiarach, lokalizacji przyborów sanitarnych oraz punktów instalacyjnych, prezentowanych na aranżacji. Różnice te wynikają ze specyfiki prac budowlanych.

# KAMERALNE TARASY

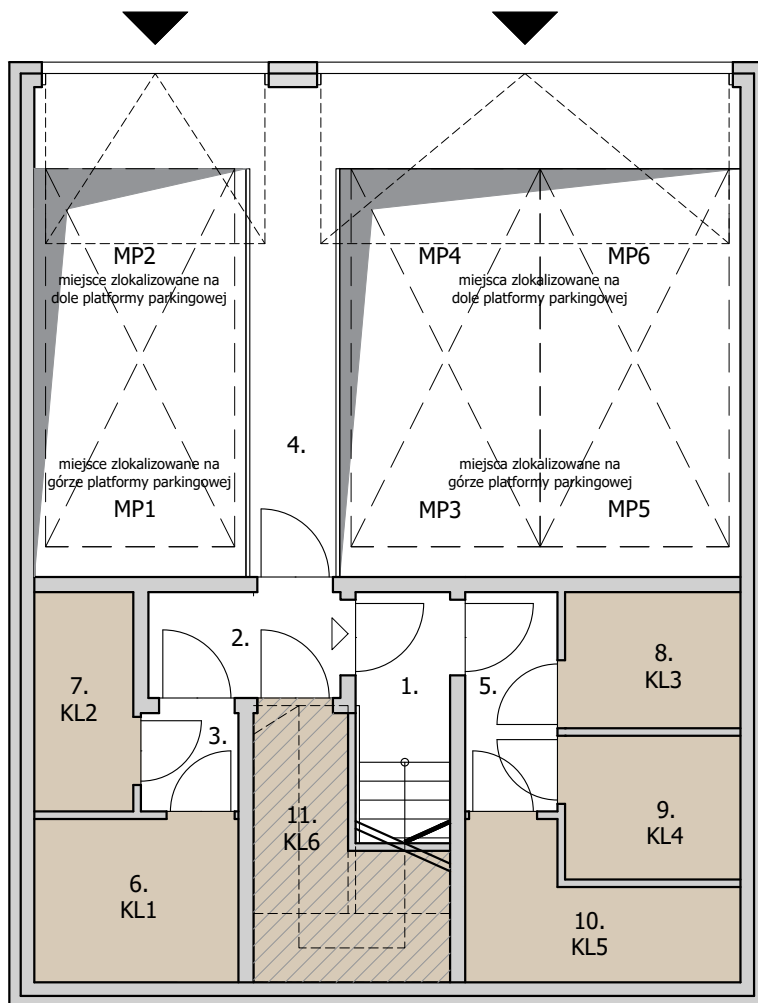



## Reda


ul. Tarasowa

### HALA GARAŻ. PIWNICA

1.	klatka schodowa	4.15 m <sup>2</sup>
2.	przedsiónek ppoż.	3.56 m <sup>2</sup>
3.	korytarz	1.68 m <sup>2</sup>
4.	hala garażowa	60.52 m <sup>2</sup>
5.	korytarz	3.54 m <sup>2</sup>
6.	komórka lok. KL1	5.83 m <sup>2</sup>
7.	komórka lok. KL2	3.79 m <sup>2</sup>
8.	komórka lok. KL3	4.18 m <sup>2</sup>
9.	komórka lok. KL4	4.41 m <sup>2</sup>
10.	komórka lok. KL5	5.68 m <sup>2</sup>
11.	komórka lok. KL6	4.07 m <sup>2</sup>
		<b>101.41 m<sup>2</sup></b>




 ściana nierozbieralna

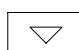
 platforma systemowa parkingowa góra/dół 280(250)x500 cm, wys. 175/175 cm


 komórki lokatorskie

 platforma systemowa parkingowa góra/dół 530(250+250)x500 cm, wys. 175/175 cm

 wjazd do hali garażowej

 brama wjazdowa

 wejście do klatki schodowej

 lokalne obniżenie stropu

m 1 2 3

budynek **12**

**FRONT**

W trakcie prac budowlanych mogą wystąpić niewielkie różnice w wymiarach prezentowych na aranżacji. Różnice te wynikają ze specyfiki prac budowlanych.