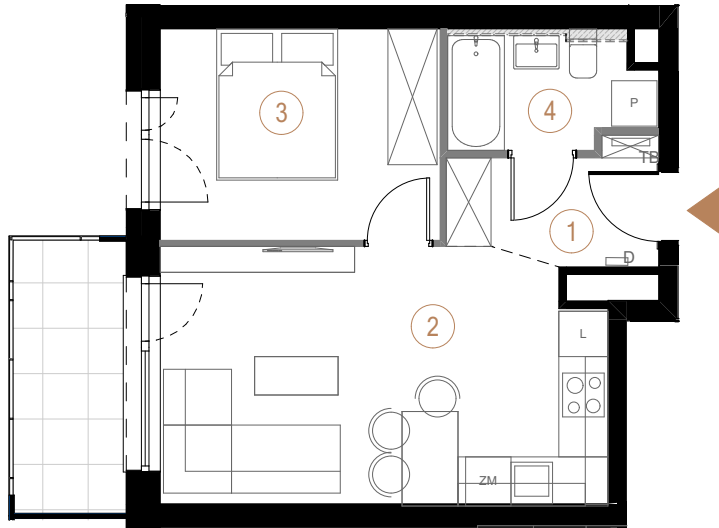
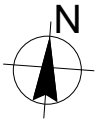


budynek  
B

piętro  
1

powierzchnia  
mieszkania  
37,83 m<sup>2</sup>

liczba  
pokoi  
2



■ Ściany działowe      ■ Ściany nośne

1	przedpokój	3,99
2	salon + aneks kuchenny	19,49
3	pokój	10,35
4	łazienka	4,00
		37,83 m <sup>2</sup>
balkon		5,74

