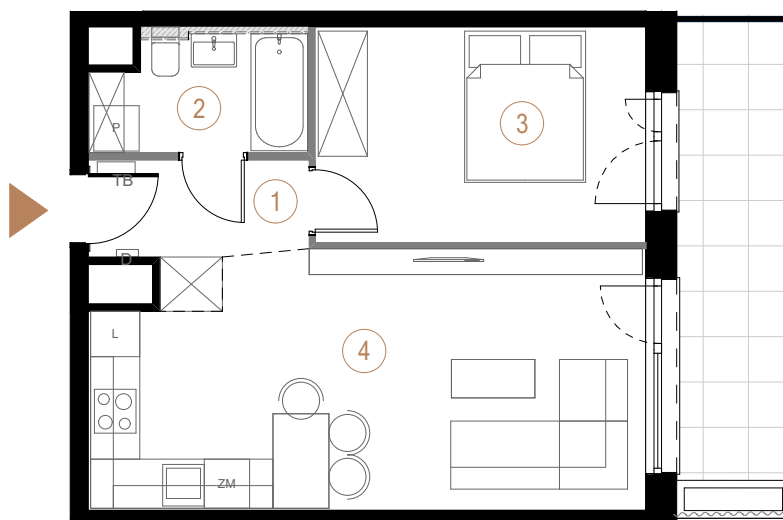
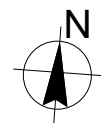


budynek
B

piętro
7

powierzchnia
mieszkania
45,07 m²

liczba
pokoi
2

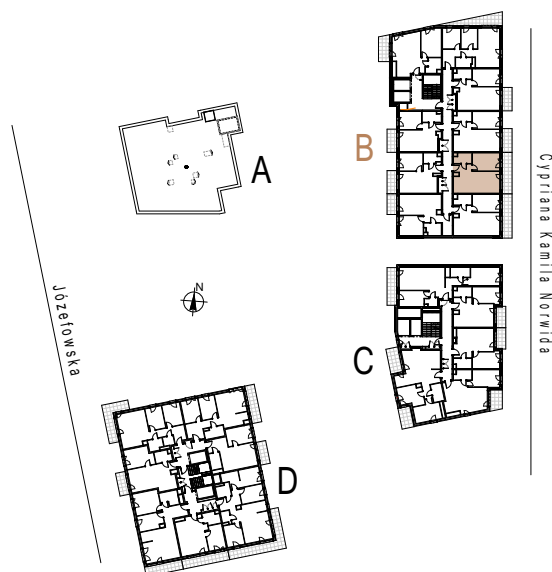


Ściany działowe

Ściany nośne

1	przedpokój	4,27
2	łazienka	4,40
3	pokój	12,45
4	salon + aneks kuchenny	23,95
		45,07 m ²

balkon 10,23



Cyrylana Kamila Norwida