

lokal mieszkalny

karta informacyjna inwestycji



VIVA PIAST 5

data sporządzenia karty 18.10.2023

LOKAL NR 15

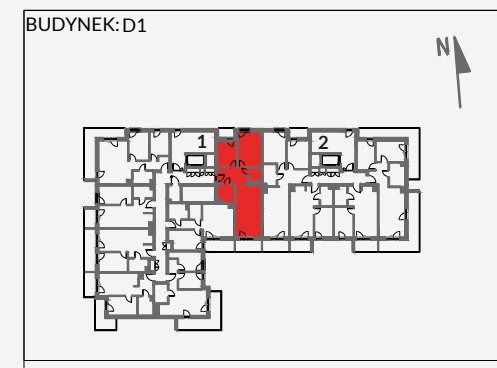
| | |
|-----------------------------------|----------------------------|
| PIĘTRO | 2 |
| POKOJE | 3 |
| KLATKA | 1 |
| POWIERZCHNIA ROZLICZENIOWA | 64.80 m² |
| POWIERZCHNIA UŻYTKOWA | 63.34 m² |

| | |
|---------------------------|----------------------|
| HOL | 8.85 m ² |
| POKÓJ 1 | 8.99 m ² |
| POKÓJ 2 | 14.25 m ² |
| WC | 2.80 m ² |
| POKÓJ Z ANEKSEM KUCHENNYM | 23.26 m ² |
| ŁAZIENKA | 5.19 m ² |

| | |
|--|---------------------|
| POWIERZCHNIA POD ŚCIANKAMI DZIAŁOWYMI | 1.46 m ² |
|--|---------------------|

| | |
|-----------------|---------------------------|
| BALKON 1 | 2.48 m² |
| BALKON 2 | 5.19 m² |

POŁOŻENIE LOKALU W BUDYNKU:

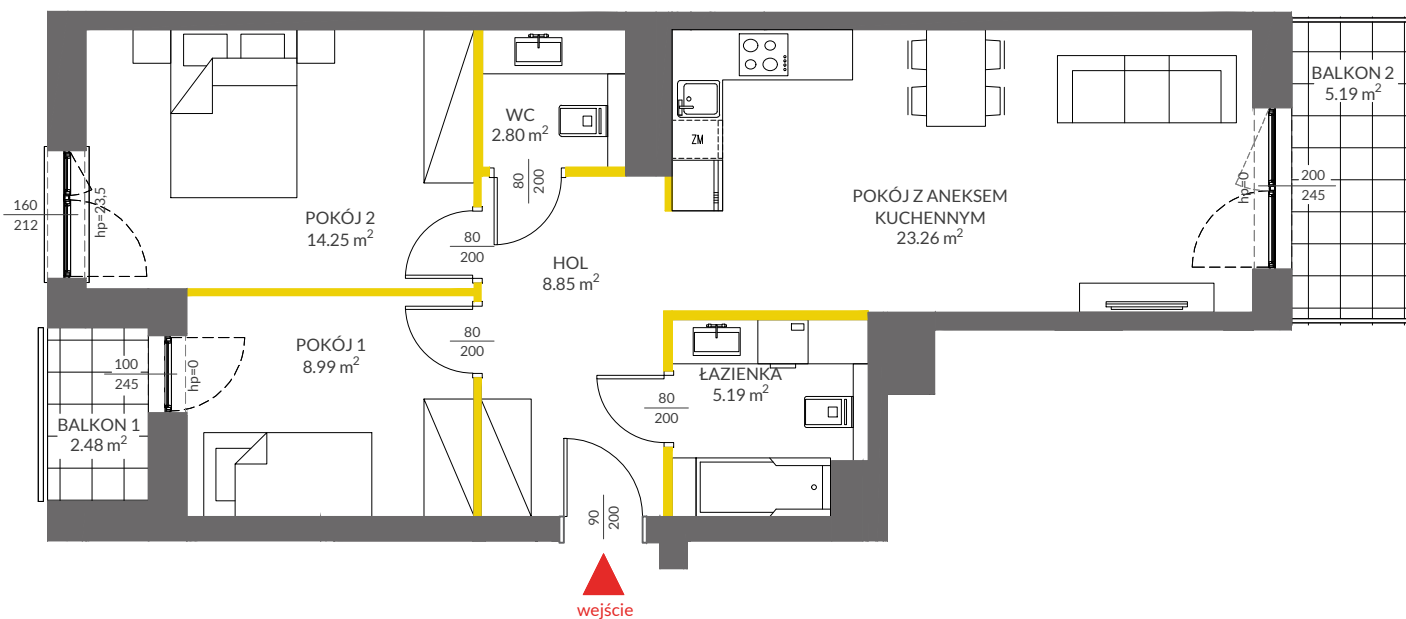


MIESZKANIA POWTARZALNE: 15,22,29,36,43,50,57

Adres inwestycji: Kraków, ul. Powstańców 82

BIURO SPRZEDAŻY

☎ 12 351 05 01



LEGENDA

- ścianki działowe
- ścianki i obudowy pionów instalacyjnych



VICTORIA DOM

Powierzchnia lokalu obliczona została zgodnie z Polską Normą PN-ISO 9836:2015-12, powołaną w rozporządzeniu Ministra Transportu, Budownictwa i Gospodarki Morskiej z dnia 11 września 2020 roku w sprawie szczegółowego zakresu i formy projektu budowlanego. Powierzchnia rozliczeniowa lokalu, uwzględniająca powierzchnię pod ściankami działowymi, służy do ustalenia ceny sprzedaży. Powierzchnia użytkowa lokalu służy do celów ewidencyjnych i wycenistoksięgowych. Instalacja wodna i kanalizacyjna doprowadzona do kuchni, łazienki i WC, zakończona korkami, nie schowana w ścianach. Rozprowadzenie instalacji pod przybory leży po stronie Nabywcy. Meble, biały montaż oraz drzwi wewnętrzne nie stanowią elementu wyposażenia lokalu. Deweloper zastrzega sobie możliwość wprowadzenia niewielkich zmian w dalszym etapie inwestycji. Przedstawiona aranżacja lokalu jest przykładowa.