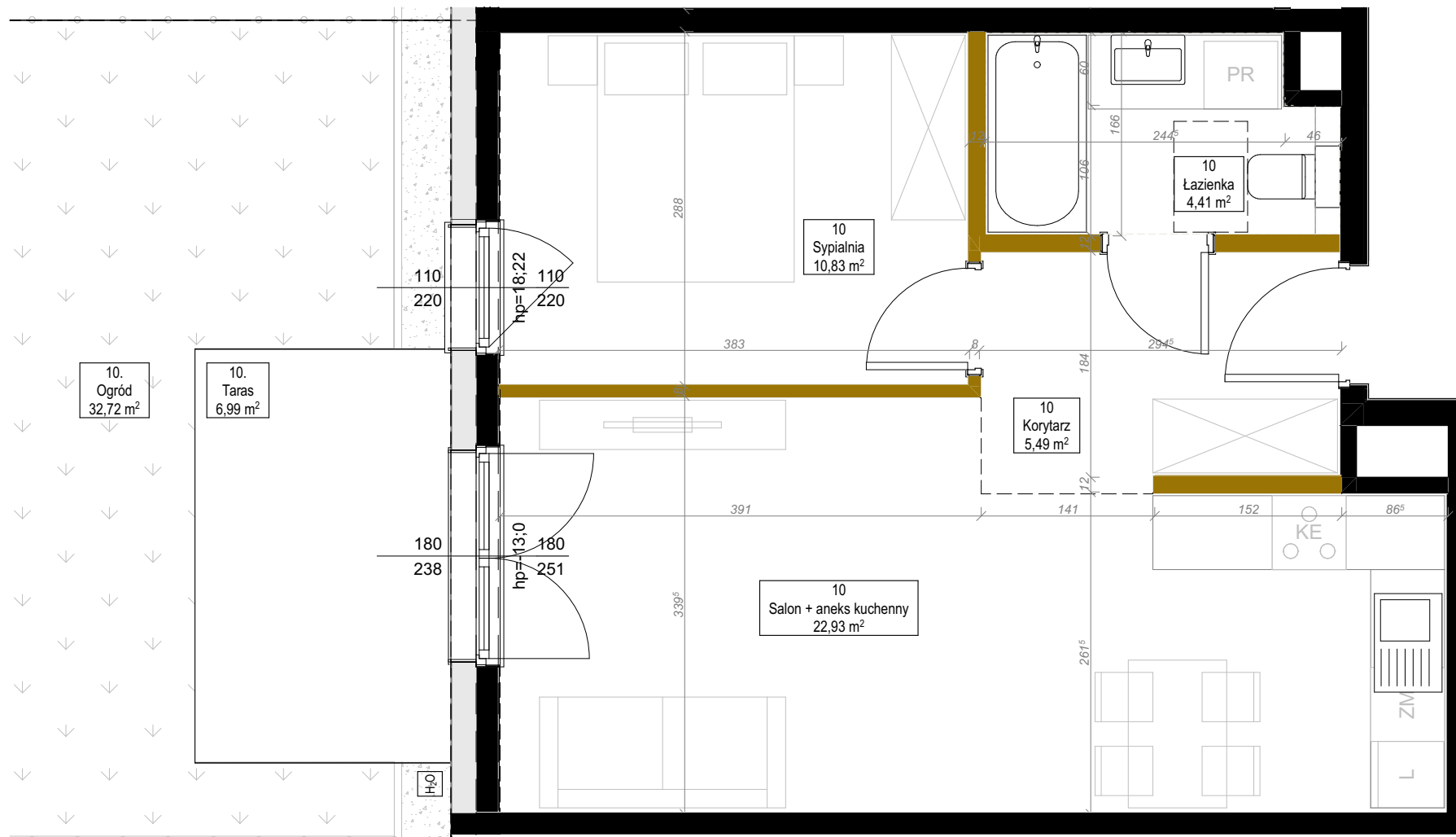
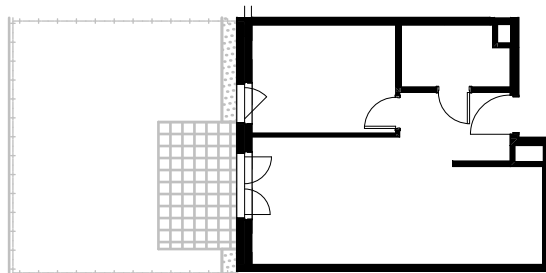


SCHEMAT MIESZKANIA  
WRAZ Z OGRÓDKIEM



ściany działowe możliwe do demontażu  
ściany bez możliwości demontażu

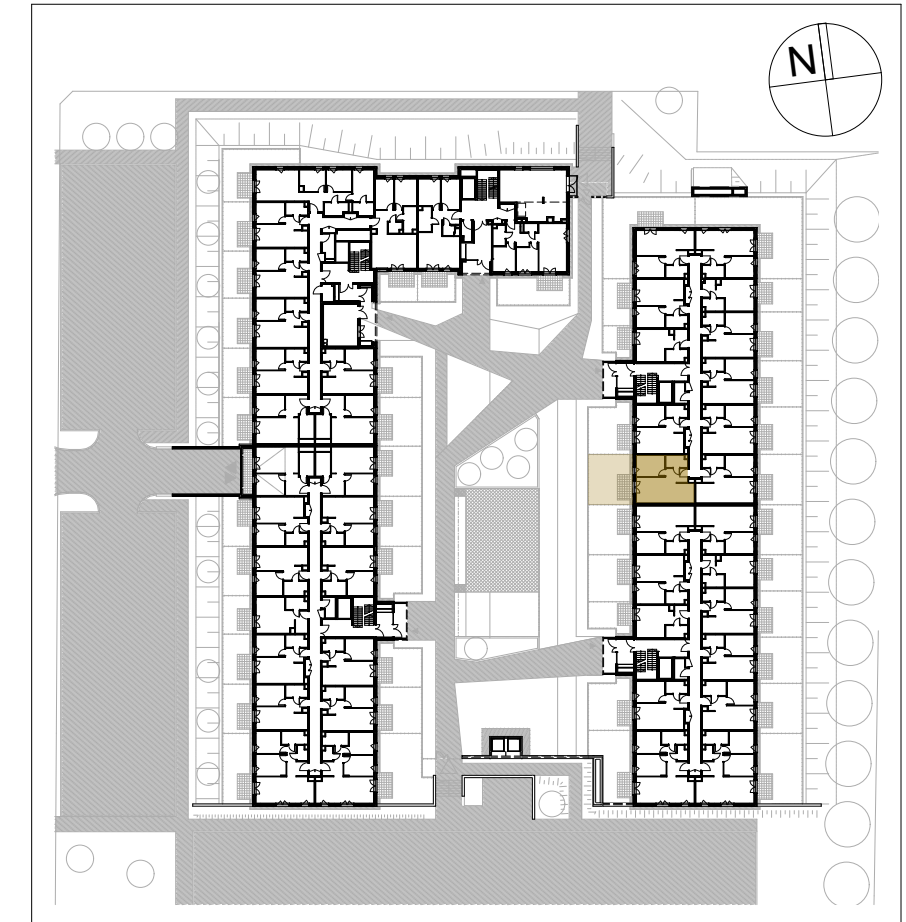
- Karta katalogowa lokalu opracowana na podstawie projektu budowlanego, nie przeznaczona do celów wykonawczych.
- Pomiarów pod zakup wyposażenia należy dokonać z natury, po zakończeniu realizacji.
- Obmiar powierzchni użytkowej lokalu mieszkalnego wykonano zgodnie z Rozporządzeniem Ministra Rozwoju w sprawie szczegółowego zakresu i formy projektu budowlanego, zgodnie z normą PN-ISO 9836:2015.
- Powierzchnie są obliczane w świetle pionowych przegród w stanie wykończonym, przy uwzględnieniu tynków, na poziomie podłogi.
- Podane wymiary dotyczą ścian bez tynków. W toku realizacji wymiary i powierzchnie mogą ulec zmianom.
- Przykładowa aranżacja nie stanowi zobowiązania umownego.
- Ze względu na trwające prace projektowe lokalizacja, ilość i wielkość grzejników może ulec zmianie.
- Niniejsza karta mieszkaniowa ma charakter informacyjno-marketingowy i nie stanowi oferty handlowej w rozumieniu prawa - Art. 66 §1 Kodeksu Cywilnego
- Wyjście na taras/balkon - różnica poziomów.
- Na wszelkie zmiany należy uzyskać zgodę projektanta.
- Wysokość mieszkania wynosi min. 2,67m



# Aura Nova

Ożarów Mazowiecki

Położenie lokalu na terenie inwestycji



Dane mieszkania:

## BUDYNEK C, PARTER

### LOKAL 10

| Nazwa pomieszczenia          | Powierzchnia               |
|------------------------------|----------------------------|
| Salon + aneks kuchenny       | 22,93                      |
| Sypialnia                    | 10,83                      |
| Korytarz                     | 5,49                       |
| Łazienka                     | 4,41                       |
| <b>Powierzchnia użytkowa</b> | <b>43,66 m<sup>2</sup></b> |
| Ogród                        | 32,72                      |
| Taras                        | 6,99                       |
|                              | <b>39,71 m<sup>2</sup></b> |

### MILL-YON OŻARÓW

sp. z o.o.  
al. J. Ch. Szucha 3/3  
00-580 Warszawa

### MKC ARCHITEKTURA

sp. z o.o.  
ul. Tarnowiecka 13  
04-174 Warszawa  
www.mkc.com.pl