



OSIEDLE
KSIĘŻNEJ
DĄBROWKI

SKARBCOWA



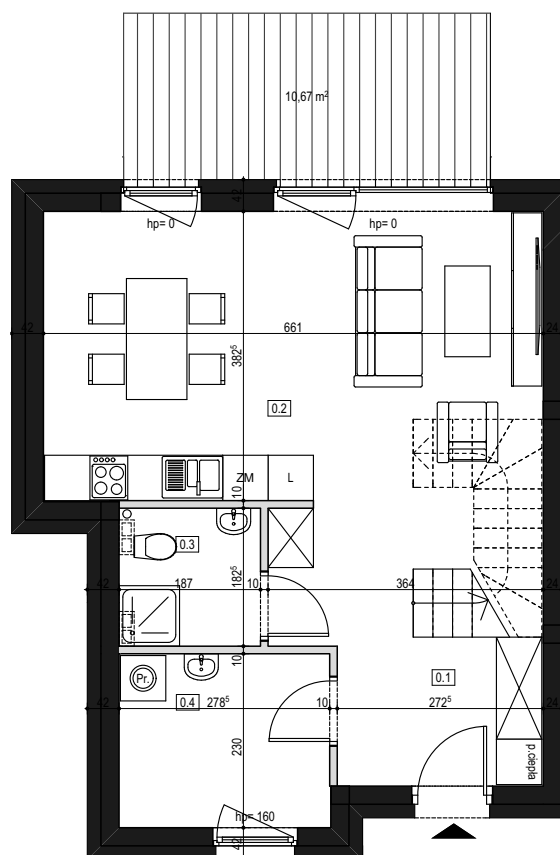
UL. ZBROJOWA 9

LOKAL NR 1

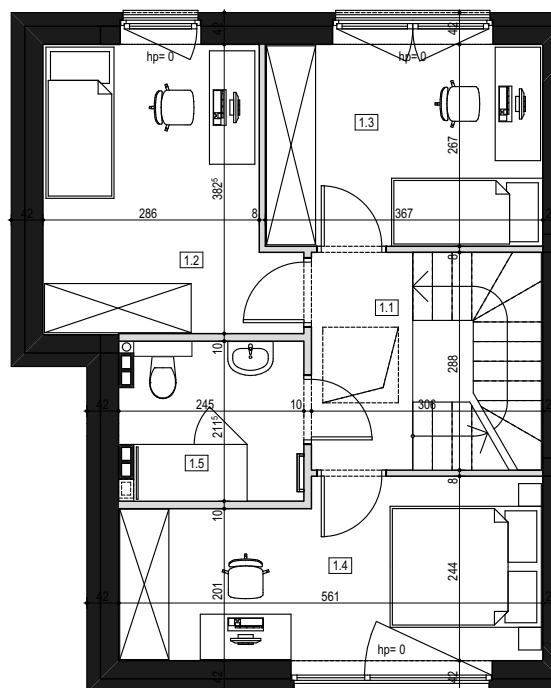
POW. UŻYTK. 89,20 m²

LICZBA POKOI 4

RZUT PARTERU



RZUT PIĘTRA



SCIANY DZIAŁOWE MOŻLIWE DO DEMONTAŻU

SCIANY KONSTRUKCYJNE BEZ MOŻLIWOŚCI DEMONTAŻU

POWIERZCHNIA DZIAŁKI Z WYŁĄCZNYM
PRAWEM DO KORZYSTANIA

MP MIEJSCA POSTOJOWE



PARTER		
0.1	Kom.	11,84
0.2	Pokój + A. kuch.	25,04
0.3	WC	3,40
0.4	Pom. gosp.	6,37
		46,65 m²

PIĘTRO		
1.1	Kom.	3,82
1.2	Pokój	11,52
1.3	Pokój	9,74
1.4	Pokój	12,52
1.5	Łazienka	4,95
		42,55 m²

POW. UŻYTKOWA 89,20 m²

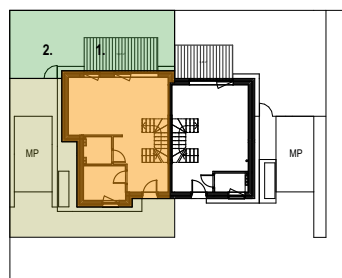
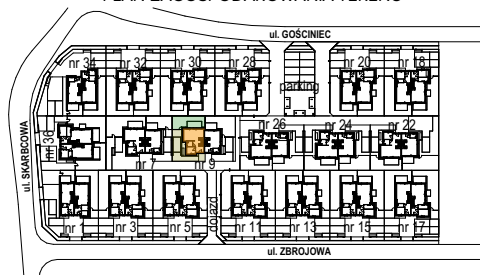
1. TARAS 10,67 m²

2. OGRÓDEK 34,32 m²

**POW. DZIAŁKI Z WYŁĄCZNYM
PRAWEM DO KORZYSTANIA 102,00 m²**



PLAN ZAGOSPODAROWANIA TERENU



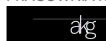
PARTER

PIĘTRO



INWESTOR:
NICKEL PROJECTS Sp. z o.o.
Biuro Sprzedaży: NICKEL DEVELOPMENT
ul. Piątkowska 110, Poznań
tel. +48 506 175 176, sprzedaz@nickel.com.pl

PROJEKTANT:
PRACOWNIA KRZYSZTOF GAJEWSKI
ul. Morenowa 15
62-052 Komorniki



Aranżacja mieszkania jest tylko wizualizacją i nie stanowi oferty handlowej – ma jedynie charakter poglądowy, przybliżający wielkość mieszkania. Nieruchomość wspólna i sposób jej zagospodarowania podlegają ochronie na podstawie ustawy z dn. 04.02.1994 r. o prawie autorskim i prawach pokrewnych (tj. Dz.U.2019, poz. 1231).