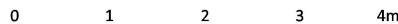
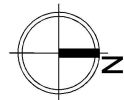
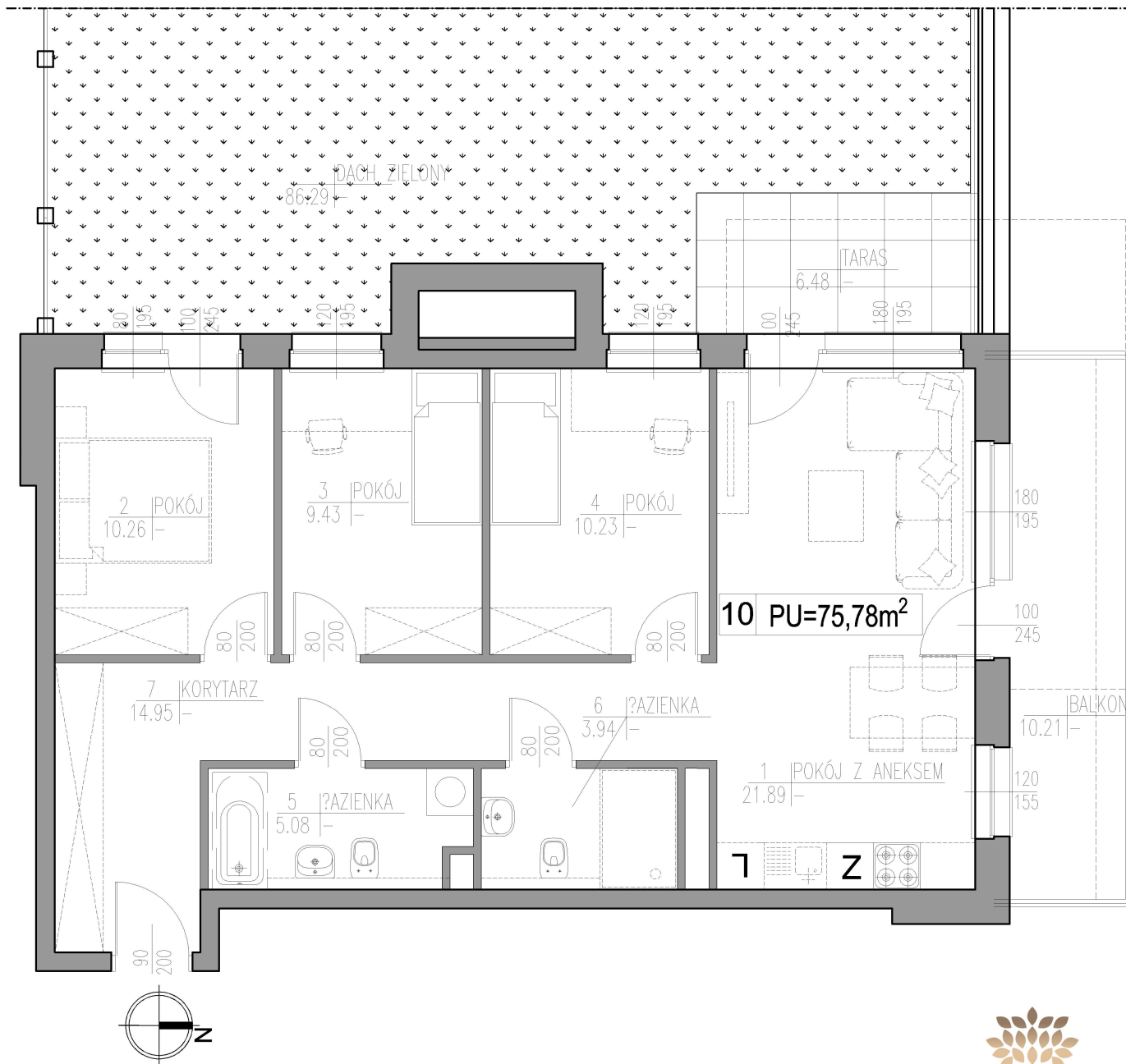


**PIĘTRO I
MIESZKANIE NR 10**

Powierzchnia użytkowa	75,78 m²
1. Pokój z aneksem	21,89 m ²
2. Pokój	10,26 m ²
3. Pokój	9,43 m ²
4. Pokój	10,23 m ²
5. Łazienka	5,08 m ²
6. Łazienka	3,94 m ²
7. Korytarz	14,95 m ²
+ Taras	6,48 m ²
+ Dach zielony	86,29 m ²

BIURO SPRZEDAŻY:

ul. Gdańska 141A/LU1
90-536 Łódź



Wyposażenie i zagospodarowanie lokalu ma charakter wyłącznie poglądowy i nie stanowi oferty handlowej



OSIEDLE
NOWE SADY
85

NOWE SADY 85