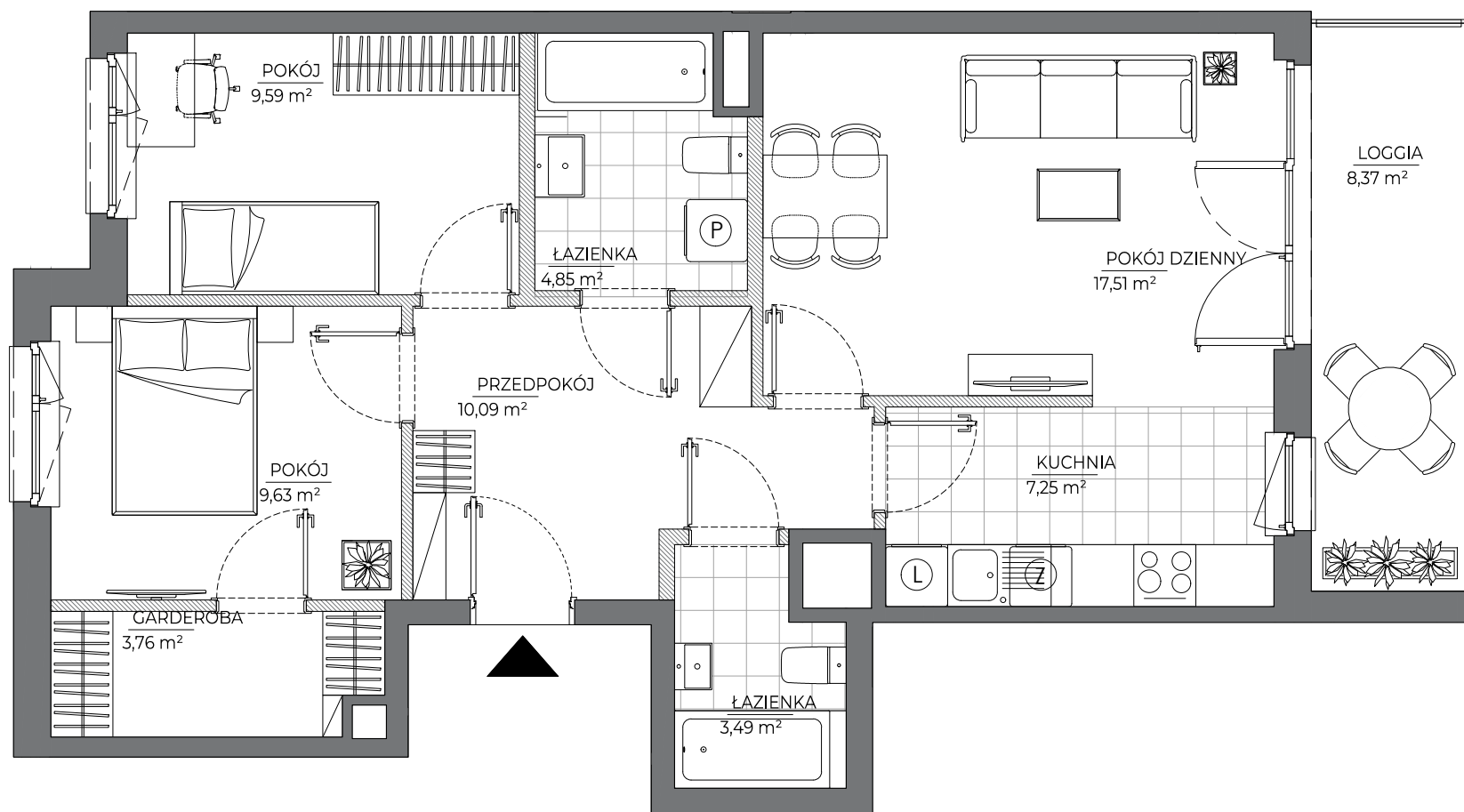
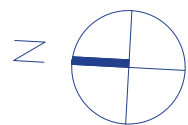


# MIESZKANIE NR 1257 • 3 POKOJE • 69,10 m<sup>2</sup>



## spravia

Spravia - Nowy Grabiszyn Sp. z o.o.  
www.nowygrabiszyn.pl



**Etap VIII**

Wrocław  
ul. Miedziana  
dzielnica: Grabiszyn - Fabryczna

**DANE LOKALU:**

LOKAL NR	LICZBA POKOI	POW. SPRZEDAŻOWA
1257	3	69,10 m <sup>2</sup>
BUDYNEK NR	KLATKA NR	PIĘTRO
VIII	4	4

### ZESTAWIENIE POWIERZCHNI

Pokój dzienny	17,51 m <sup>2</sup>
Przedpokój	10,09 m <sup>2</sup>
Pokój	9,63 m <sup>2</sup>
Pokój	9,59 m <sup>2</sup>
Kuchnia	7,25 m <sup>2</sup>
Łazienka	4,85 m <sup>2</sup>
Garderoba	3,76 m <sup>2</sup>
Łazienka	3,49 m <sup>2</sup>

**powierzchnia użytkowa** 66,17 m<sup>2</sup>

Powierzchnia zajęta przez elementy nadające się do usunięcia lub innej aranżacji, w tym ścianki działowe niebędące elementem konstrukcji i niezawierające szachtów instalacyjnych. 2,93 m<sup>2</sup>

Loggia 8,37 m<sup>2</sup>

### POŁOŻENIE MIESZKANIA W BUDYNKU



**WARTOŚĆ BRUTTO (PLN):**

**PROJEKTANT**  
**B2STUDIO**

- Aranżacja lokalu mieszkalnego przedstawiona na rzucie jest przykładowa.
- Powierzchnia sprzedażowa stanowi sumę powierzchni użytkowej lokalu oraz powierzchni lokalu zajętej przez elementy nadające się do usunięcia lub innej aranżacji, w tym ścianki działowe niebędące elementem konstrukcji i niezawierające szachtów instalacyjnych.
- Powierzchnia użytkowa lokalu określona jest na podstawie Rozporządzenia Ministra Rozwoju z dnia 11 września 2020 r. w sprawie szczegółowego zakresu i formy projektu budowlanego oraz uwzględnieniu treści Polskiej Normy PN-ISO 9836:2015-12.
- Niniejsza karta katalogowa opracowana została na podstawie projektu wykonawczego. W toku dalszego projektowania, budowy lub zmian lokatorskich, mogą nastąpić zmiany w stosunku do informacji zawartych na karcie katalogowej, w szczególności w zakresie: powierzchni sprzedażowej, powierzchni użytkowej, układu pomieszczeń oraz usytuowania elementów nadających się do usunięcia lub innej aranżacji, takich jak np. ścianki działowe.
- Informacje na karcie nie stanowią oferty handlowej w rozumieniu art. 66 kodeksu cywilnego.

0 1 2 3 4 5m