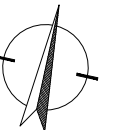
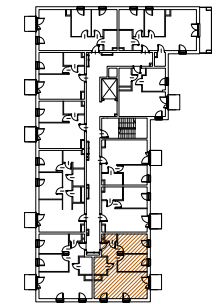


INWESTOR:  
 PARK LEŚNY REMBERTÓW Sp. z o.o.  
 Al. Jerozolimskie 200A, lok. 30  
 02-486 Warszawa



BUDYNEK J2



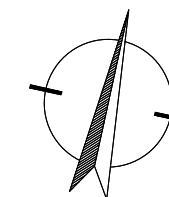
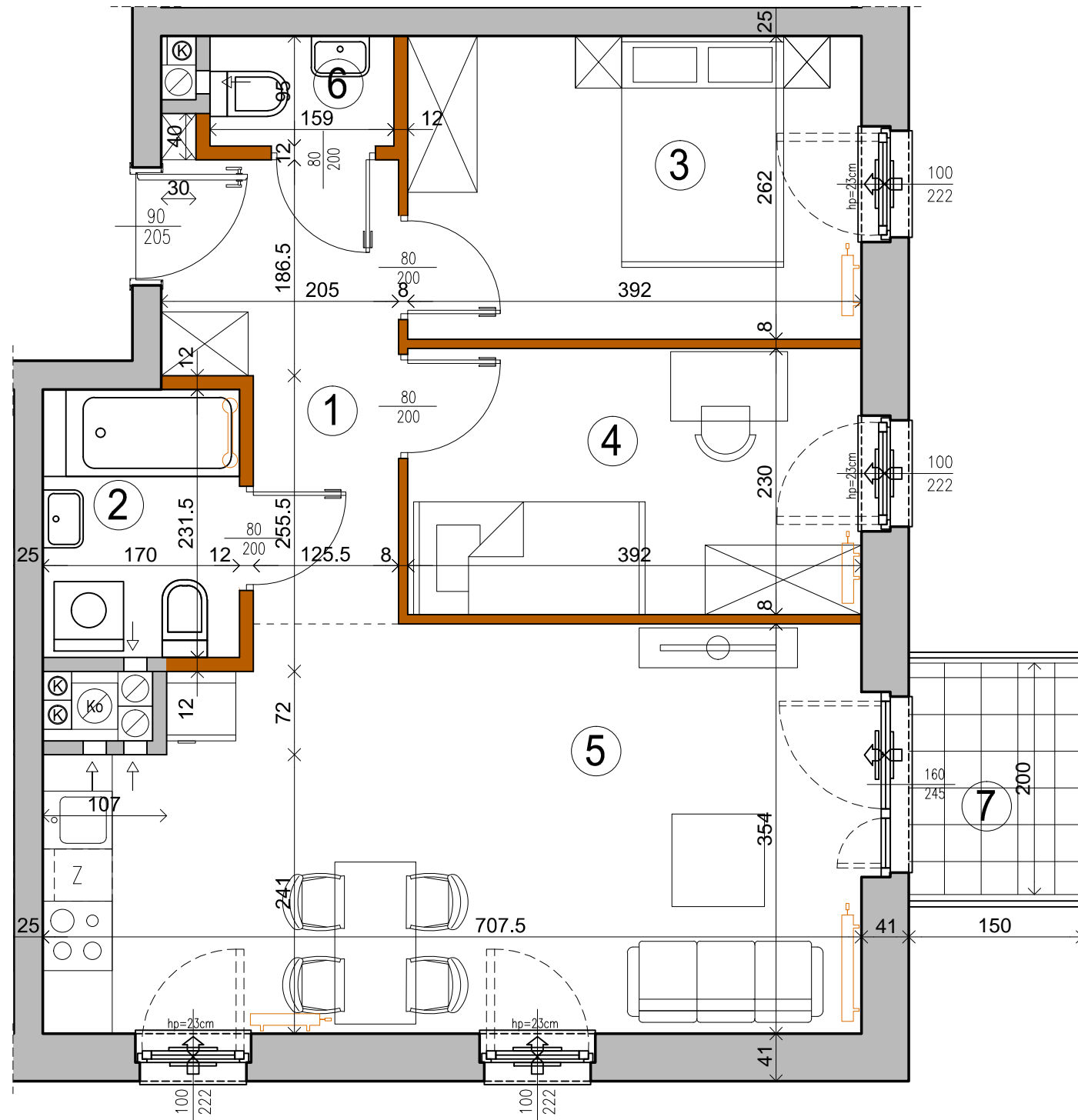
KONDYGNACJA NR LOKALU  
 Piętro 2,3,4 24,34,44

Pow. użytk. 53.86 m<sup>2</sup>



①	PRZEDPOKÓJ	6.46 m <sup>2</sup>
②	ŁAZIENKA	3.82 m <sup>2</sup>
③	POKÓJ	10.08 m <sup>2</sup>
④	POKÓJ	8.83 m <sup>2</sup>
⑤	SALON + A.KUCH.	23.23 m <sup>2</sup>
⑥	W.C.	1.44 m <sup>2</sup>
⑦	BALKON	3.00 m <sup>2</sup>



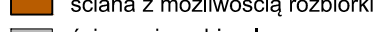
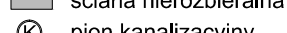
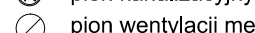


ZESTAWIENIE POWIERZCHNI UŻYTKOWYCH POSZCZEGÓLNYCH POMIESZCZEŃ I LOKALU  
 PODANO NA PODSTAWIE PROJEKTU BUDOWLANEGO: OBLICZENIE POWIERZCHNI UŻYTKOWYCH  
 POSZCZEGÓLNYCH POMIESZCZEŃ I LOKALU WYKONANO ZGODNIE Z ROZPORZĄDZENIEM  
 MINISTRA TRANSPORTU, BUDOWNICTWA I GOSPODARKI MORSKIEJ Z 25.04.2012 R. W SPRAWIE  
 SZCZEGÓLOWEGO ZAKRESU I FORMY PROJEKTU BUDOWLANEGO (Dz. U. z dnia 27.04.2012r.)

Opracowanie:  
 "ADS Architekci" Sp. z o.o., Sp. k.  
 00-195 WARSZAWA  
 ul. Słomińskiego 5 lok. 133  
 tel/fax 636 71 63



SKALA 1:50

UWAGA:  
 WYMIARY POMIESZCZEŃ, LOKALIZACJĘ PRZYBORÓW SANITARNYCH, ROZMIESZCZENIE PUNKTÓW OŚWIETLENIOWYCH, ETC PODANO ZGODNIE Z PROJEKTEM BUDOWLANYM.  
 MOGĄ WYSTĄPIĆ NIEWIELKIE RÓŻNICE WYMIARÓW I USYTUOWANIE ELEMENTÓW POWSTAŁE W TRAKCIE REALIZACJI PRAC BUDOWLANYCH.  
 PODANE WYMIARY SĄ WYMIARAMI W ŚWIETLE PIONOWYCH PRZEGRÓD (ŚCIAN) W STANIE SUROWYM.  
 OSTATECZNA WIELKOŚĆ I LOKALIZACJA GRZEJNIKÓW WG PROJEKTU WYKONAWCZEGO.  
 WYSOKOŚĆ POMIESZCZEŃ W ŚWIETLE H=267 CM.  
 NAWIETRZAK OKIENNY  NAWIETRZAK ŚCIENNY

-  grzejnik c.o.
-  grzejnik c.o. drabinkowy
-  ściana z możliwością rozbiórki
-  ściana nierozbieralna
-  pion kanalizacyjny
-  pion wentylacji mechanicznej
-  nawiewnik okienny/ ścienny