

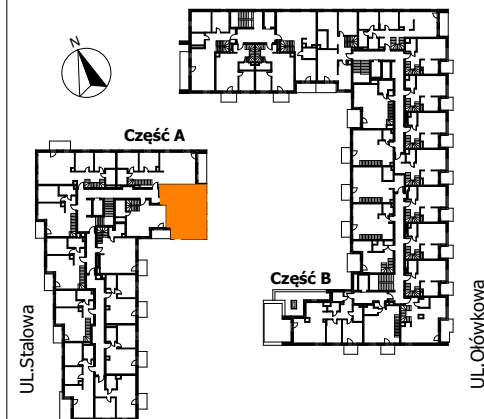


**Uwagi :**

1. Obliczenia powierzchni użytkowych poszczególnych pomieszczeń i lokalu wykonanego zgodnie z Rozporządzeniem Ministra Transportu, Budownictwa i Gospodarki Morskiej z dnia 25 kwietnia 2012R w sprawie szczegółowego zakresu i formy projektu budowlanego
2. Wszystkie zmiany w układzie podejść do kanalizacji sanitarnej i wentylacji , wymagające naruszenia obudowy szachtu instalacyjnego w mieszkaniu podlegają akceptacji projektanta , i nie mogą być dokonywane samodzielnie
3. Instalowanie indywidualnych wentylatorów na kanałach zbiorczych , za wyjątkiem przeznaczonych do tego celu kanałów jest zabronione
4. Naruszenie elementów konstrukcyjnych jest zabronione
5. Zabudowa balkonów , instalowanie rolet zewnętrznych , markiz , krat , jednostek zewnętrznych klimatyzacji , itp bez akceptacji projektanta jest zabronione .
6. Wszelkich ingerencji w elewację budynku jest zabronione

Niniejsza karta została opracowana na podstawie projektu budowlanego. Nie stanowi ona wiernego odwzorowania powstałego lokalu mieszkalnego . Karty mają jedynie służyć wskazaniu położenia projektowanych pomieszczeń lokalu wrysowanych na podstawie projektu budowlanego .  
 W taku dalszego projektowania mogą wystąpić niewielkie zmiany w stosunku do informacji zawartych w karcie katalogowej.  
 Niniejsza karta nie stanowi wiążącego opisu prezentowanego lokalu .

## Osiedle Stalowa 37



### Mieszkanie Nr 36

**PIĘTRO 3**

**Klatka A**

**Powierzchnia użytkowa**

**72,16 m<sup>2</sup>**

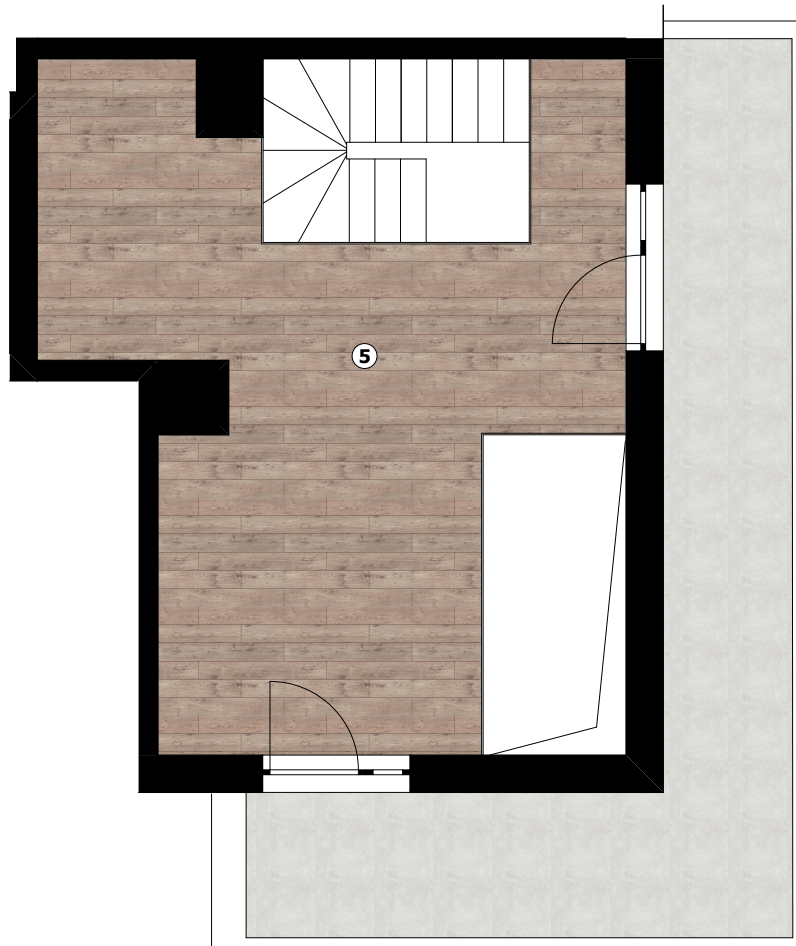
1. SALON Z ANEKSEM 30,77 m<sup>2</sup>
2. SYPIALNIA 8,78 m<sup>2</sup>
3. ŁAZIENKA 3,27 m<sup>2</sup>
4. HOL 2,74 m<sup>2</sup>
5. ANTRESOLA 26,60 m<sup>2</sup>

BALKON 5,41 m<sup>2</sup>  
 BALKON 14,95 m<sup>2</sup>

INWESTOR :  
 WAWA NOVUM SZEŚĆ SP. Z O.O.  
 01-142 WARSZAWA  
 UL. SOKOŁOWSKA 11 LOK. U1

ADRES INWESTYCJI :  
 05-800 Pruszków  
 UL. Stalowa 37



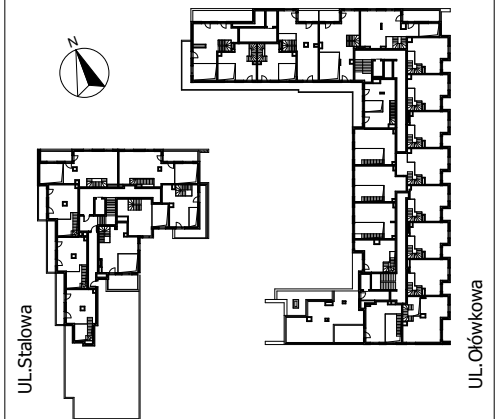


**Uwagi :**

1. Obliczenia powierzchni użytkowych poszczególnych pomieszczeń i lokalu wykonanego zgodnie z Rozporządzeniem Ministra Transportu, Budownictwa i Gospodarki Morskiej z dnia 25 kwietnia 2012R w sprawie szczegółowego zakresu i formy projektu budowlanego
2. Wszystkie zmiany w układzie podejść do kanalizacji sanitarnej i wentylacji , wymagające naruszenia obudowy szachtu instalacyjnego w mieszkaniu podlegają akceptacji projektanta , i nie mogą być dokonywane samodzielnie
3. Instalowanie indywidualnych wentylatorów na kanałach zbiorczych , za wyjątkiem przeznaczonych do tego celu kanałów jest zabronione
4. Naruszenie elementów konstrukcyjnych jest zabronione
5. Zabudowa balkonów , instalowanie rolet zewnętrznych , markiz , krat , jednostek zewnętrznych klimatyzacji , itp bez akceptacji projektanta jest zabronione .
6. Wszelkich ingerencji w elewację budynku jest zabronione

Niniejsza karta została opracowana na podstawie projektu budowlanego. Nie stanowi ona wiernego odwzorowania powstałego lokalu mieszkalnego . Karty mają jedynie służyć wskazaniu położenia projektowanych pomieszczeń lokalu wrysowanych na podstawie projektu budowlanego .  
 W taku dalszego projektowania mogą wystąpić niewielkie zmiany w stosunku do informacji zawartych w karcie katalogowej.  
 Niniejsza karta nie stanowi wiążącego opisu prezentowanego lokalu .

## Osiedle Stalowa 37



### Antresola Lok. 36

#### Klatka A

INWESTOR :  
 WAWA NOVUM SZEŚĆ SP. Z O.O.  
 01-142 WARSZAWA  
 UL. SOKOŁOWSKA 11 LOK. U1

ADRES INWESTYCJI :  
 05-800 Pruszków  
 UL. Stalowa 37

