

3 pokoje z aneksem | 53.13 m²

Budynek **A**
Mieszkanie **134**
Piętro **1**
Liczba pokoi **3**

Zestawienie powierzchni

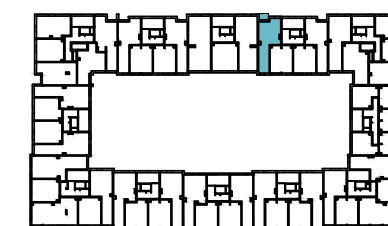
| | |
|-------------------------|----------------------|
| Powierzchnia użytkowa | 53.13 m ² |
| Pow. ścian do demontażu | 1.55 m ² |
| Powierzchnia łączna | 54.68 m ² |

Zestawienie pomieszczeń

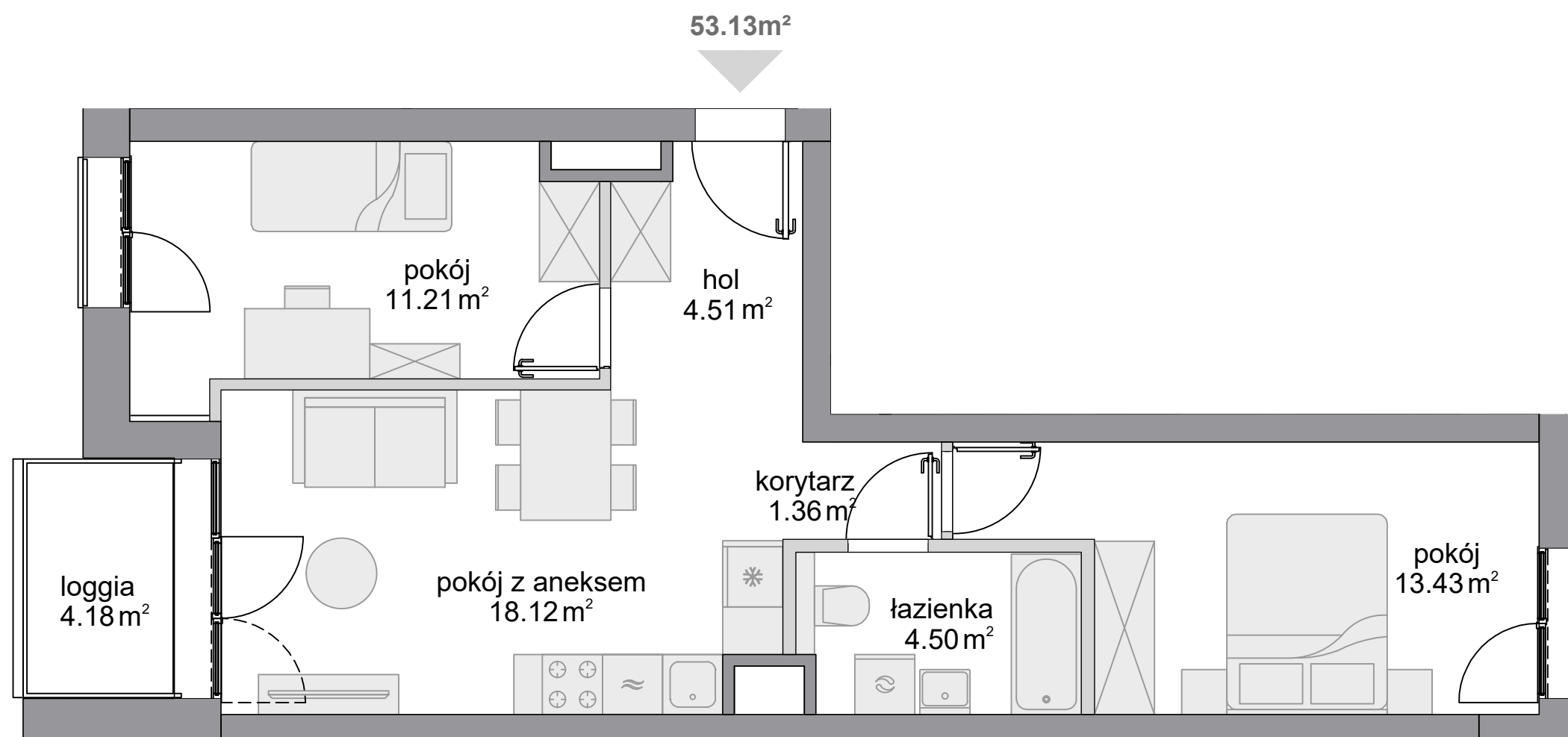
| | |
|-----------------|----------------------|
| hol | 4.51 m ² |
| pokój z aneksem | 18.12 m ² |
| łazienka | 4.50 m ² |
| pokój | 11.21 m ² |
| pokój | 13.43 m ² |
| korytarz | 1.36 m ² |
| loggia | 4.18 m ² |

Schemat budynku

ul. Posag 7 Panien



ul. Karola Taylora



SKALA: 0 100 200

■ ściany niedemontowalne □ ściany z możliwością demontażu



KARTA KATALOGOWA OPRACOWANA NA PODSTAWIE PROJEKTU BUDOWLANEGO, W LOKALACH MOGĄ WYSTĄPIĆ ZMIANY WPROWADZONE NA ETAPIE PROJEKTU WYKONAWCZEGO. WYMIARY I POWIERZCHNIE SĄ LICZONE WEDŁUG ROZPORZĄDZENIA MINISTRA ROZWOJU Z DNIA 11 WRZEŚNIA 2020 R. W SPRAWIE SZCZEGÓŁOWEGO ZAKRESU I FORMY PROJEKTU BUDOWLANEGO, ZGODNIE Z ZASADAMI ZAWARTYMI W POLSKIEJ NORMIE PN-ISO 9836:2022-07. OSTATECZNA POWIERZCHNIA ZOSTANIE OBLICZONA NA PODSTAWIE POMIARU POWYKONAWCZEGO, ZGODNIE Z POWYŻEJ WYMIENIONĄ NORMĄ. ARANŻACJA MIESZKANIA (T.J. DRZWI WEWNĘTRZNE, MEBLE, SPRZĘT AGD I RTV) MA CHARAKTER POGLĄDOWY I NIE STANOWI WYPOSAŻENIA LOKALU W STANDARDZIE OFEROWANYM DO SPRZEDAŻY. POMIARÓW POD ZAKUP MEBLI URZĄDZEŃ I WYPOSAŻENIA NALEŻY DOKONAĆ Z NATURY, PO ZAKOŃCZENIU REALIZACJI.