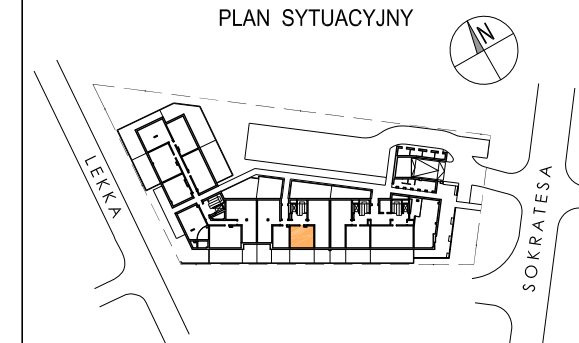


WIELORODZINNY BUDYNEK MIESZKALNY
Z USŁUGAMI W PARTERZE I GARAŻEM PODZIEMNYM
WRAZ Z PARKINGIEM NA POZIOMIE TERENU
ul. Sokratesa 11A, Warszawa

PLAN SYTUACYJNY



PARTER / KLATKA C

MIESZKANIE nr C.00.02

LICZBA POKOI	POWIERZCHNIA UŻYTKOWA	WYSOKOŚĆ (w stanie deweloperskim)
2	38.71 m ²	3.02 m

WYKAZ POWIERZCHNI POMIESZCZEŃ

1. HOL	3.25 m ²
2. SALON Z ANEKSEM KUCHENNYM	20.20 m ²
3. SYPIALNIA	10.59 m ²
4. ŁAZIENKA	3.54 m ²
5. OGRÓDEK	25.46 m ²

POWIERZCHNIA POD ŚCIANKAMI NADAJĄCYMI SIĘ DO DEMONTAŻU	1.13 m ²
---	---------------------

INNE MIESZKANIA O PODOBNYM UKŁADZIE

PIĘTRO	0	1	2	3	4	5	6	7	8
NR	-	C.01.02	C.02.02	C.03.02	-	-	-	-	-

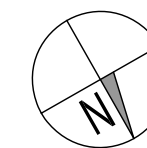
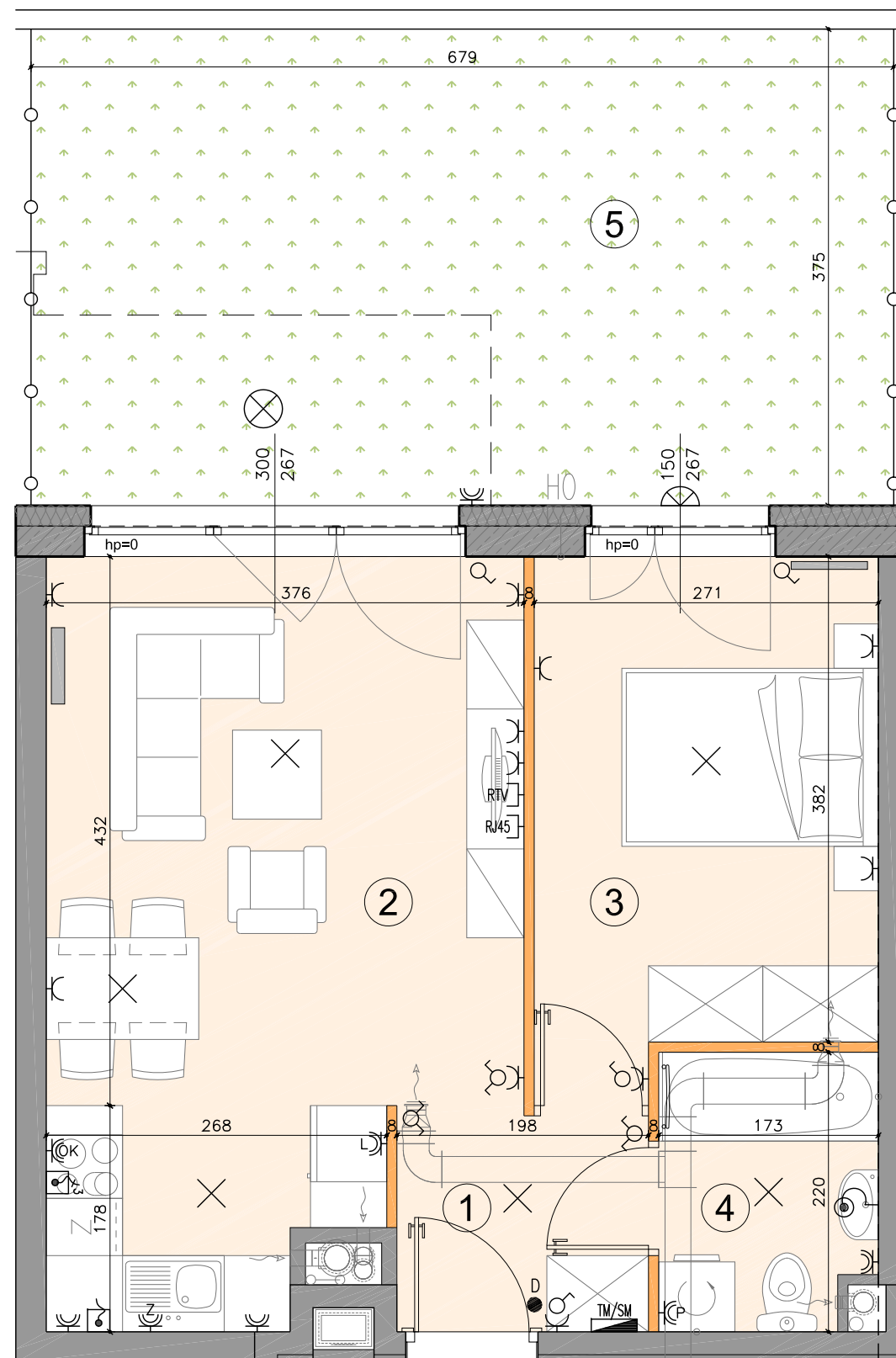


Matexi Polska Sp. z o.o.
Al. Jana Pawła II 29, 00-867 Warszawa
www.matexipolska.pl



Al. Jerozolimskie 99 lok.37
02-001 Warszawa

tel. 22 619-35-09
biuro@ps-architekci.pl



	ściana rozbiegająca		grzejnik płytowy		tablica mieszkaniowa elektryczna TM		łącznik oświetleniowy 1-biegunowy		gniazdo wtykowe pojedyncze
	ściana nierozbiegająca		grzejnik drabinkowy		skrzynka mieszkaniowa multimedialna		łącznik oświetleniowy 2-biegunowy		gniazdo wtykowe brygosczełne (ogólne)
	obniżenia		pion kanalizacyjny		przycisk dzwonka		wypust oświetleniowy sufitowy		gniazdo wtykowe brygosczełne (pralka)
	wygrozdzenie ogródka		pion wentylacyjny okapowy		domofon z funkcją dzwonka		wypust oświetleniowy ścienny (kinkiet)		gniazdo wtykowe brygosczełne (lodówka)
	balustrada pełna		wentylacja mechaniczna - rekuperacja (kratka nawiewu wymaga pozostawienia niezabudowanej przestrzeni - 30cm od sufitu)		zewnętrzna oprawa sufitowa		wypust; zapas 0,50m		gniazdo wtykowe brygosczełne (okap)
	balustrada szklana				puszka przyłączeniowa kuchni elektrycznej		wypust; zapas 0,50m		gniazdo wtykowe brygosczełne (zmywarka)
					RTV - gniazdo RTV (RTV+SAT)		RTV - gniazdo RTV (RTV+SAT)		gniazdo wtykowe brygosczełne (zmywarka)
					RJ45 - gniazdo RJ45		HO - zawór zewnętrzny		

KARTA KATALOGOWA JEST ZAŁĄCZNIKIEM DO UMOWY ZGODNIE Z PN-ISO 9836: 1997 - POWIERZCHNIA UŻYTKOWA LOKALU JEST OBLICZANA W METRACH KWADRATOWYCH Z DOKŁADNOŚCIĄ DO DWÓCH MIEJSC PO PRZECINKU, DLA WYMIARÓW LOKALU W STANIE WYKOŃCZENIA NA POZIOMIE PODŁOGI. DO POWIERZCHNI UŻYTKOWEJ WLICZA SIĘ POWIERZCHNIĘ ELEMENTÓW NADAJĄCYCH SIĘ DO DEMONTAŻU (RURY, KANAŁY, ŚCIANKI DZIAŁOWE) WSZYSTKIE WYMIARY PODANE SĄ W STANIE SUROWYM, BEZ WYKOŃCZENIA ŚCIAN (TYNK, GLAZURA) WYMIARY I POWIERZCHNIE MOGĄ ULEC ZMIANOM. INSTALACJE ORAZ URZĄDZENIA ELEKTRYCZNE, SANITARNE I DRZWI WEWĘTRZNE NIE STANOWIĄ WYPOSAŻENIA LOKALI. PRZEDSTAWIONO PRZYKŁADOWE ROZMIESZCZENIE URZĄDZEŃ SANITARNYCH I KUCHENNYCH. PODŁOŻA POD POSADZKI WYKONANE ZE SZLICHTY. NA WARSTWY WYKOŃCZENIOWE PODŁÓG PRZEWDZIĄNO 2 CM. ZABRANIA SIĘ INGERENCJI W ELEMENTY NOŚNE BUDYNKU ORAZ SZACHTY INSTALACYJNE.