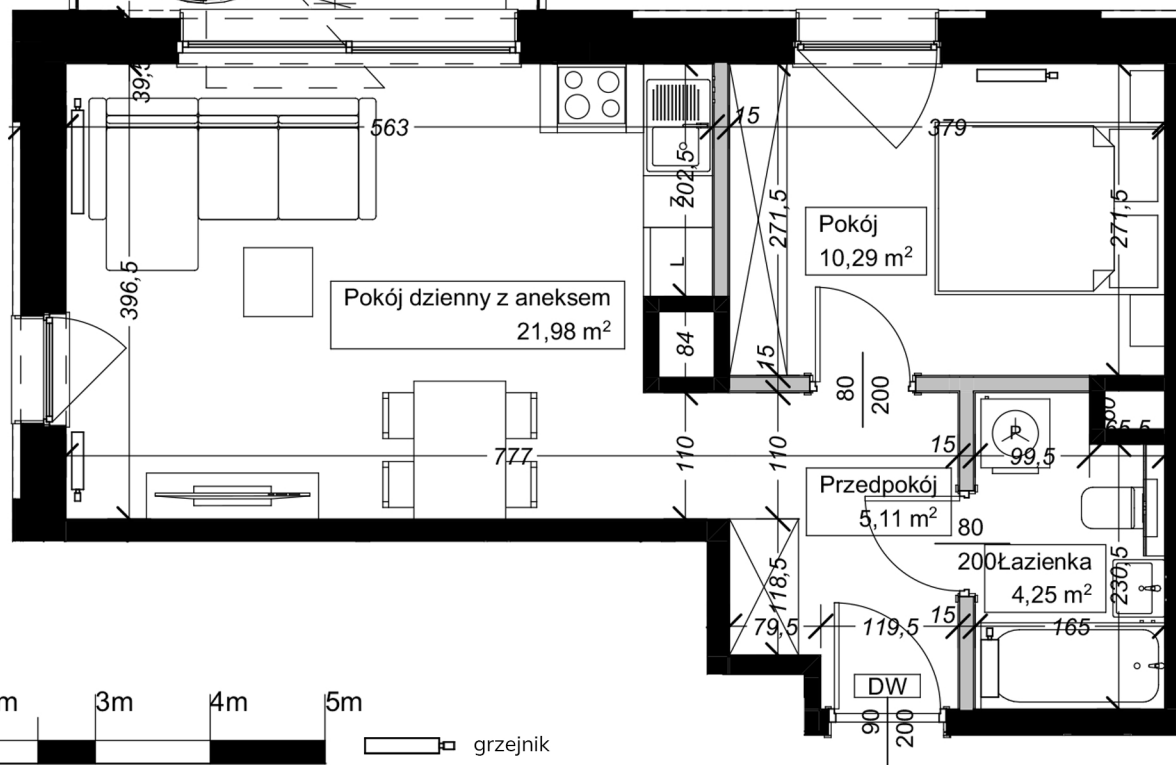
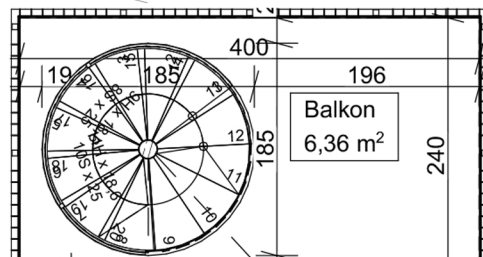


**Apartamenty**  
przy Parku Szczytnickim

## MIESZKANIE B3.M13

Powierzchnia: 41,63 m<sup>2</sup>  
Pokoje: 2  
Piętro: 3

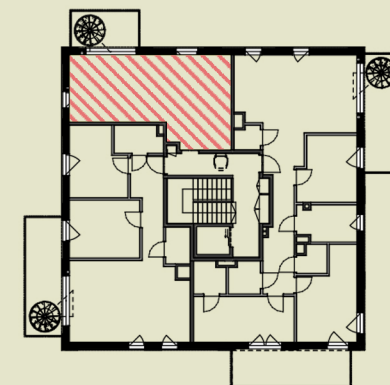
|                          |                      |
|--------------------------|----------------------|
| 1. łazienka              | 4,25 m <sup>2</sup>  |
| 2. pokój                 | 10,29 m <sup>2</sup> |
| 3. pokój dzienny + aneks | 21,98 m <sup>2</sup> |
| 4. przedpokój            | 5,11 m <sup>2</sup>  |
| balkon                   | 6,36 m <sup>2</sup>  |
| taras                    | 53,2 m <sup>2</sup>  |



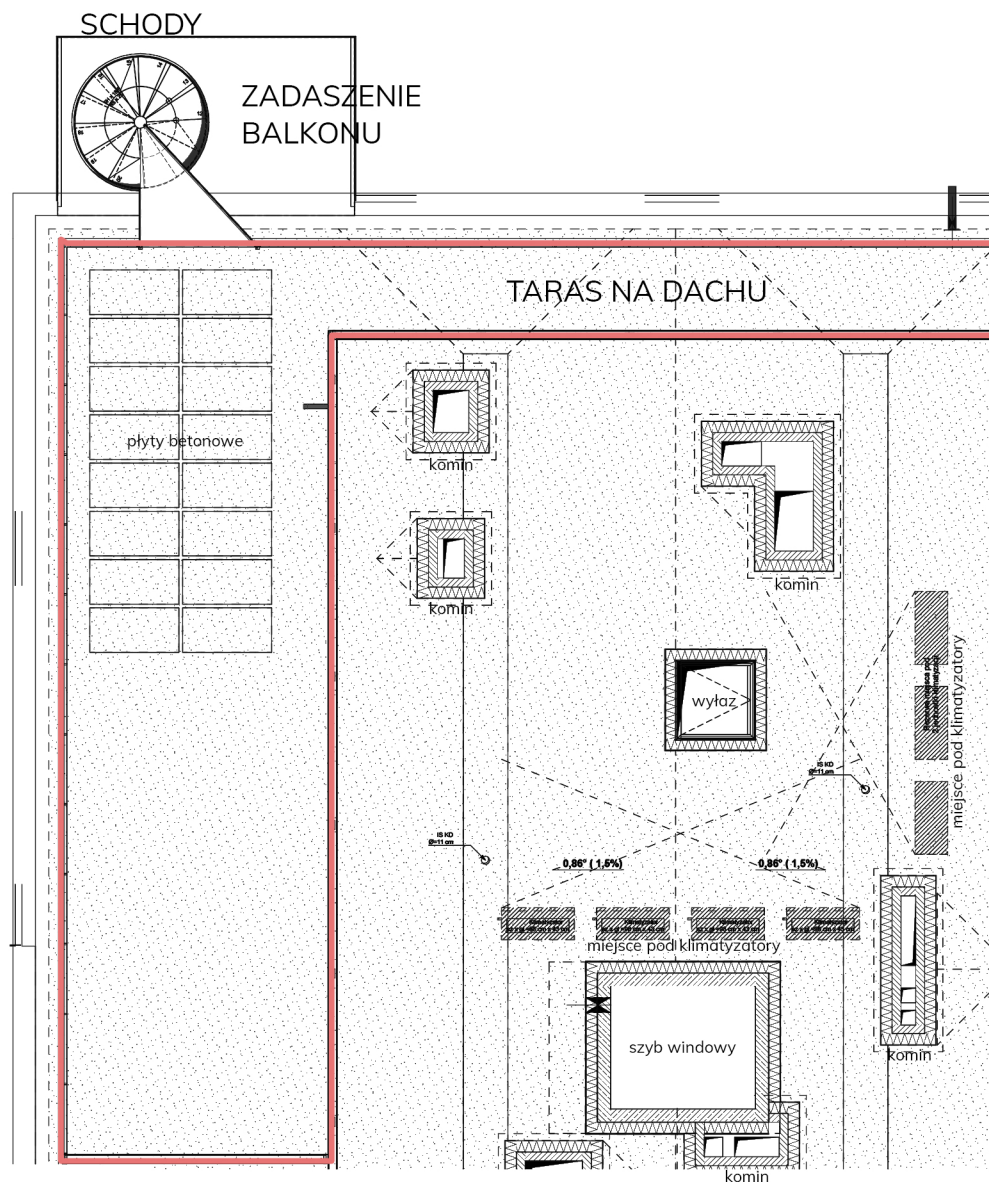
0m 1m 2m 3m 4m 5m


grzejnik

Uwaga: Niniejsza karta lokalu nie stanowi oferty w rozumieniu przepisów Kodeksu Cywilnego i ma wyłącznie charakter poglądowy, przedstawione powierzchnie podano na podstawie projektu budowlanego. Możliwe jest wystąpienie niewielkich zmian w projekcie wykonawczym.



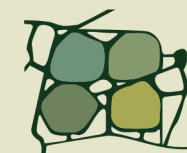
Różyckiego 1C, Wrocław  
sprzedaz@apartamentyszczytnickie.pl  
+48 536 160 000



 obszar tarasu

 nawierzchnia żwirowa

Uwaga: Niniejsza karta lokalu nie stanowi oferty w rozumieniu przepisów Kodeksu Cywilnego i ma wyłącznie charakter poglądowy. przedstawione powierzchnie podano na podstawie projektu budowlanego. Możliwe jest wystąpienie niewielkich zmian w projekcie wykonawczym.

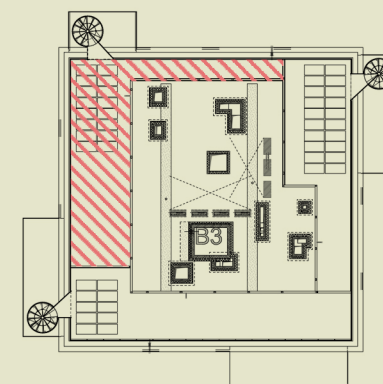


**Apartamenty**  
przy Parku Szczytnickim

## MIESZKANIE B3.M13

Powierzchnia: 41,63 m<sup>2</sup>  
Pokoje: 2  
Piętro: 3

|                          |                      |
|--------------------------|----------------------|
| 1. łazienka              | 4,25 m <sup>2</sup>  |
| 2. pokój                 | 10,29 m <sup>2</sup> |
| 3. pokój dzienny + aneks | 21,98 m <sup>2</sup> |
| 4. przedpokój            | 5,11 m <sup>2</sup>  |
| balkon                   | 6,36 m <sup>2</sup>  |
| taras                    | 53,2 m <sup>2</sup>  |



Różyckiego 1C, Wrocław  
sprzedaz@apartamentyszczytnickie.pl  
+48 536 160 000